

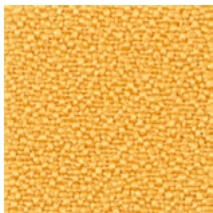


**d
SUTA**

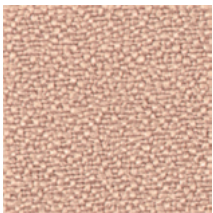
Muestrario

TELAS

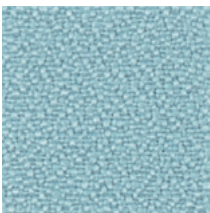
BASIC



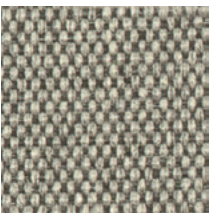
B755



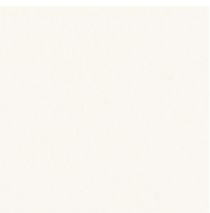
B315



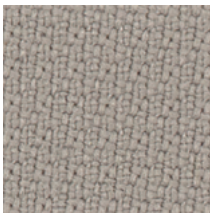
B099



MR13



MY15



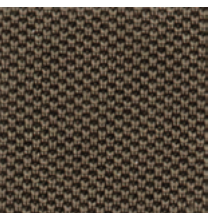
VI01



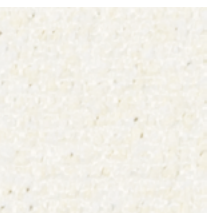
CR088



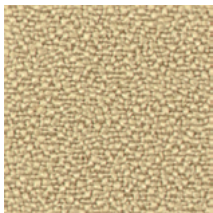
SE3



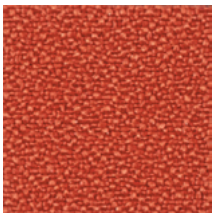
ON2519



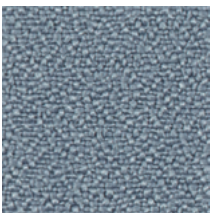
F004



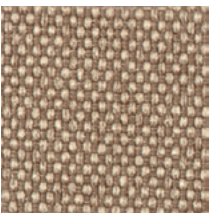
B085



B462



B095



MR04



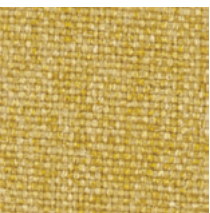
MY70



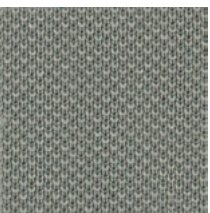
VI03



CR077



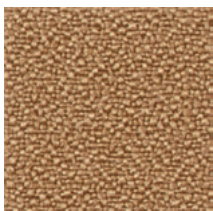
SE9



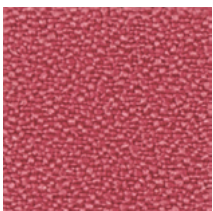
ON8032



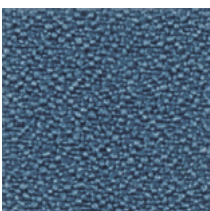
F002



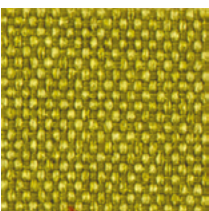
B302



B034



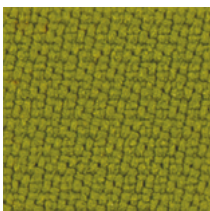
B404



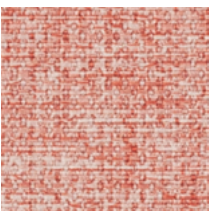
MR09



MY10



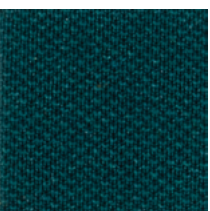
VI26



CR462



SE16



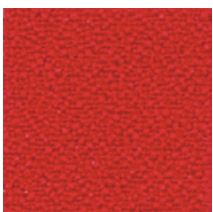
ON7033



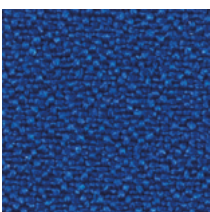
F003



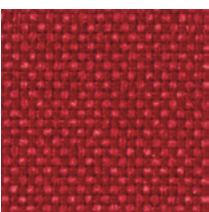
B425



B105



B089



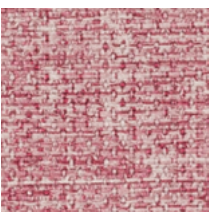
MR07



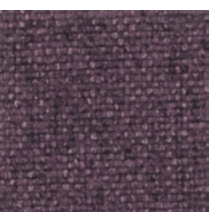
MY25



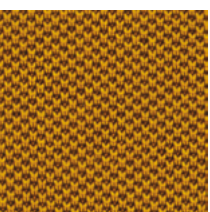
VI08



CR101



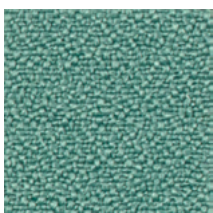
SE8



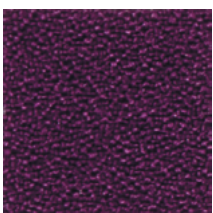
ON3530



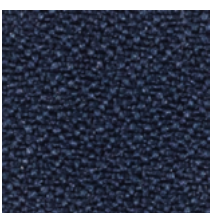
F007



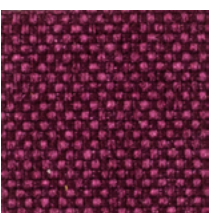
B301



B292



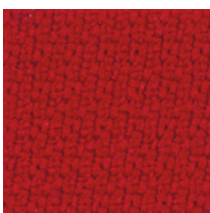
B026



MR12



MY55



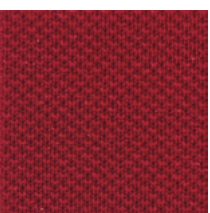
VI12



CR131



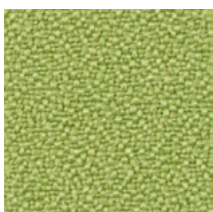
SE5



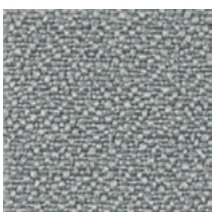
ON4021



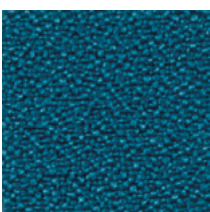
F016



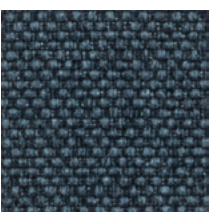
B096



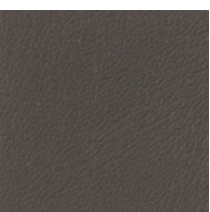
B170



B011



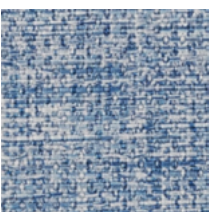
MR01



MY80



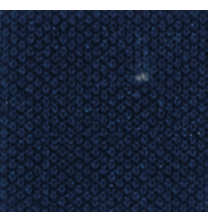
VI22



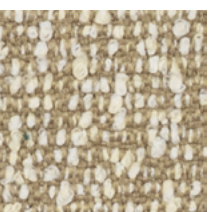
CR089



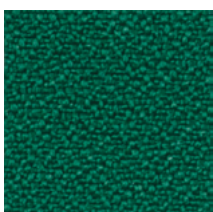
SE11



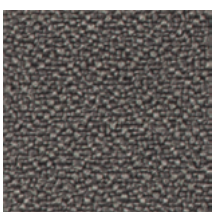
ON6017



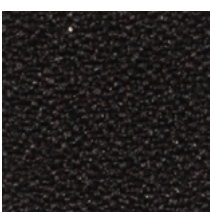
F019



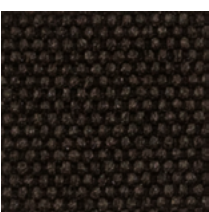
B103



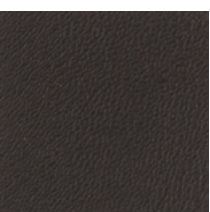
B108



B8033



MR16



MY85



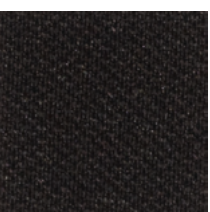
VI06



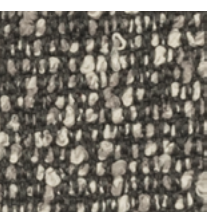
CR009



SE17



ON8033



F014

GRUPO 1

VISUAL

CRYSTAL

SEIA

ONE

FANTASY

GRUPO 2

GRUPO 3

VALENCIA	PIEL	SPAZIO	MALLA 3D	MALLA
				
V9607	BLANCO	SP2019	BEIGE	BLANCO
				
V1001	BEIGE	SP8032	VERDE	GRIS
				
V4045	GRIS	SP7033	GRIS	ROJO
				
V2111	MARRON	SP3030	GRIS OSCURO	MORADO
				
V2075	ROJO	SP4021	AZUL	AZUL
				
V3067	AZUL	SP6017	AZUL OSCURO	NEGRO
				
V9035	NEGRO	SP8033	NEGRO	
GRUPO 3	GRUPO 4	TEJIDOS PARA RESPALDO		

CARACTERÍSTICAS TÉCNICAS TAPIZADOS

BASIC

Composición: 100% poliéster
Resistencia a la abrasión: EN ISO 12947-2 100.000 ciclos Martindale
Pilling: EN ISO 12945-2: 4-5 (escala 1-5; 5 mejor valor)
Solidez a la luz: EN ISO 105-B02 Método 2: 4-5 (escala 1-8; 8 mejor valor)
Solidez al frote: EN ISO 105-X12 En seco: 4 | En húmedo: 4
Resistencia al rasgado: EN ISO 13937-3 Urdimbre: 140 N | Trama: 110 N
Absorción acústica: EN ISO 10534-2 Valor máximo de absorción acústica: 0,9
Inflamabilidad: UE: EN 1021 1/2 (Cigarro)
Condiciones ignífugas dependientes del tipo de foam utilizado.
Recomendaciones de limpieza, uso y mantenimiento
Limpiar con aspiradora frecuentemente. En caso de manchas utilizar un paño húmedo con jabón neutro adecuado para la limpieza de productos de tapicería.

MIRA

Composición: 100% PES
Resistencia a la abrasión: EN ISO 12947-2 100.000 ciclos Martindale
Pilling: EN ISO 12945-2: 4-5 (escala 1-5; 5 mejor valor)
Solidez a la luz: EN ISO 105-B02 Método 2: 4-5 (escala 1-8; 8 mejor valor)
Solidez al frote: EN ISO 105-X12 En seco: 4-5 | En húmedo: 4-5
Resistencia al rasgado: EN ISO 13937-1
Inflamabilidad: UE: EN 1021 1 (Cigarro)
Condiciones ignífugas dependientes del tipo de foam utilizado.
Recomendaciones de limpieza, uso y mantenimiento
Limpiar con aspiradora frecuentemente. En caso de manchas utilizar un paño húmedo con jabón neutro adecuado para la limpieza de productos de tapicería.

MYTS

Composición: 50% PES 50% CO
Resistencia a la abrasión: EN ISO 12947-2 50.000 ciclos Martindale
Pilling: EN ISO 12945-2: 4-5 (escala 1-5; 5 mejor valor)
Inflamabilidad: UE: EN 1021 1
Solidez a la luz: EN ISO 105-B02 Método 2: 5 (escala 1-8; 8 mejor valor)
Recomendaciones de limpieza, uso y mantenimiento
Limpiar con aspiradora frecuentemente. En caso de manchas utilizar un paño húmedo con jabón neutro adecuado para la limpieza de productos de tapicería.

VISUAL

Composición: 100% poliéster
Resistencia a la abrasión: EN ISO 12947-2 120.000 ciclos Martindale
Pilling: EN ISO 12945-2: 4-5 (escala 1-5; 5 mejor valor)
Solidez a la luz: EN ISO 105-B02 Método 2: 4-5 (escala 1-8; 8 mejor valor)
Solidez al frote: EN ISO 105-X12 En seco: 4-5 | En húmedo: 4-5
Resistencia al rasgado: EN ISO 13937-3 Urdimbre: 190 N | Trama: 190 N
Absorción acústica: EN ISO 10534-2 Valor máximo de absorción acústica: 0,9
Inflamabilidad: UE: EN 1021 1/2 (Cigarro)
Condiciones ignífugas dependientes del tipo de foam utilizado.
Recomendaciones de limpieza, uso y mantenimiento
Limpiar con aspiradora frecuentemente. En caso de manchas utilizar un paño húmedo con jabón neutro adecuado para la limpieza de productos de tapicería.

CRYSTAL

Composición: 75% Poliéster Reciclado Post-consumer | 25% Poliéster
Resistencia a la abrasión: EN ISO 12947-2 100.000 ciclos Martindale
Pilling: EN ISO 12945-2: 4-5 (escala 1-5; 5 mejor valor)
Solidez a la luz: EN ISO 105-B02 Método 2: 4-5 (escala 1-8; 8 mejor valor)
Solidez al frote: EN ISO 105-X12 En seco: 4-5 | En húmedo: 4-5
Resistencia al rasgado: EN ISO 13937-3 Urdimbre: 181 N | Trama: 165 N
Absorción acústica: EN ISO 10534-2 Valor máximo de absorción acústica: 0,9
Inflamabilidad: UE: EN 1021 1/2 (Cigarro)
Condiciones ignífugas dependientes del tipo de foam utilizado.
Recomendaciones de limpieza, uso y mantenimiento
Limpiar con aspiradora frecuentemente. En caso de manchas utilizar un paño húmedo con jabón neutro adecuado para la limpieza de productos de tapicería.

SEIA

Composición: 100% PES
Resistencia a la abrasión: EN ISO 12947-2 25.000 ciclos Martindale
Pilling: EN ISO 12945-2: 4 (escala 1-5; 5 mejor valor)
Solidez a la luz: EN ISO 105-B02 Método 2: 3 (escala 1-8; 8 mejor valor)
Solidez al frote: EN ISO 105-X12 En seco: 4-5 | En húmedo: 4-5
Resistencia al rasgado: EN ISO 13937-1
Inflamabilidad: UE: EN 1021 1 (Cigarro)
Condiciones ignífugas dependientes del tipo de foam utilizado.
Recomendaciones de limpieza, uso y mantenimiento
Limpiar con aspiradora frecuentemente. En caso de manchas utilizar un paño húmedo con jabón neutro adecuado para la limpieza de productos de tapicería.

ONE

Composición: 100% poliéster RECICLADO
Resistencia a la abrasión: EN ISO 12947-2 100.000 ciclos Martindale
Pilling: EN ISO 12945-2: 4 (escala 1-5; 5 mejor valor)
Solidez a la luz: EN ISO 105-B02 Método 2: 6 (escala 1-8; 8 mejor valor)
Solidez al frote: EN ISO 105-X12 En seco: 4-5 | En húmedo: 4-5
Resistencia al rasgado: EN ISO 13937-1
Absorción acústica: EN ISO 10534-2 Valor máximo de absorción acústica: 0,5
Inflamabilidad: UE: EN 1021 1/2 (Cigarro)
Condiciones ignífugas dependientes del tipo de foam utilizado.
Recomendaciones de limpieza, uso y mantenimiento
Limpiar con aspiradora frecuentemente. En caso de manchas utilizar un paño húmedo con jabón neutro adecuado para la limpieza de productos de tapicería.

FANTASY

Composición: 100% Poliéster
Resistencia a la abrasión: EN ISO 12947-2 50.000 ciclos Martindale
Pilling: EN ISO 12945-2: 5 (escala 1-5; 5 mejor valor)
Solidez a la luz: EN ISO 105-B02 Método 2: 4-5 (escala 1-8; 8 mejor valor)
Solidez al frote: EN ISO 105-X12 En seco: 4-5 | En húmedo: 4-5
Resistencia al rasgado: EN ISO 13937-3 Urdimbre: 189 N | Trama: 242 N
Absorción acústica: EN ISO 10534-2 Valor máximo de absorción acústica: 0,9
Inflamabilidad: UE: EN 1021 1/2 (Cigarro)
Condiciones ignífugas dependientes del tipo de foam utilizado.
Recomendaciones de limpieza, uso y mantenimiento
Limpiar con aspiradora frecuentemente. En caso de manchas utilizar un paño húmedo con jabón neutro adecuado para la limpieza de productos de tapicería.

VALENCIA

Composición: 100% vinilo
Resistencia a la abrasión: EN ISO 12947-2 300.000 ciclos Martindale
Pilling: EN ISO 12945-2: 4 (escala 1-5; 5 mejor valor)
Solidez a la luz: EN ISO 105-B02 Método 2: 7/8 (escala 1-8; 8 mejor valor)
Rotura en fío: -23°C
Acabado antiestático, Protección antibacterial, acabado antimanchas, protección antimicótica, protección antifúngica.
Inflamabilidad: UE: EN 1021 1/2 (Cigarro)
Condiciones ignífugas dependientes del tipo de foam utilizado.
Recomendaciones de limpieza, uso y mantenimiento
Limpiar con aspiradora frecuentemente. En caso de manchas utilizar un paño húmedo con jabón neutro adecuado para la limpieza de productos de tapicería.

PIEL

Composición: 100% cuero de vacuno.
Solidez a la luz: EN ISO 105-B02 Método 2: 5 (escala 1-8; 8 mejor valor)
Inflamabilidad: UE: EN 1021 1/2 (Cigarro)
Condiciones ignífugas dependientes del tipo de foam utilizado.
Recomendaciones de limpieza, uso y mantenimiento
Limpiar con aspiradora frecuentemente. En caso de manchas utilizar un paño húmedo con jabón neutro adecuado para la limpieza de productos de tapicería. Periódicamente utilizar productos específicos para el cuidado de la piel o crema nutritiva.

SPAZIO

Composición: 100% poliéster RECICLADO.
Resistencia a la abrasión: EN ISO 12947-2 50.000 ciclos Martindale
Pilling: EN ISO 12945-2: 5 (escala 1-5; 5 mejor valor)
Solidez a la luz: EN ISO 105-B02 Método 2: 6 (escala 1-8; 8 mejor valor)
Solidez al frote: EN ISO 105-X12 En seco: 4/5 | En húmedo: 4/5
Inflamabilidad: UE: EN 1021 1/2 (Cigarro)
Condiciones ignífugas dependientes del tipo de foam utilizado.
Recomendaciones de limpieza, uso y mantenimiento
Limpiar con aspiradora frecuentemente. En caso de manchas utilizar un paño húmedo con jabón neutro adecuado para la limpieza de productos de tapicería.

MALLA 3D

Composición:100% poliéster ignífugo.
Resistencia a la abrasión: EN ISO 12947-2 60.000 ciclos Martindale
Inflamabilidad: UNI 9175:2010 cale 1 M – BS 5852:2006

MALLA

Composición: 100% PES
Resistencia a la abrasión: EN ISO 12947-2 100.000 ciclos Martindale
Solidez al frote: EN ISO 105-X12 En seco: 4/5 | En húmedo: 4/5
Recomendaciones de limpieza, uso y mantenimiento
Limpiar con aspiradora frecuentemente. En caso de manchas utilizar un paño húmedo con jabón neutro adecuado para la limpieza de productos de tapicería.

