

LIMÓBEL

F I C H A T É C N I C A

ARCHIVADORES



DESCRIPCIÓN TÉCNICA

Limobel Inwo presenta los archivadores como un concepto polivalente ideal para completar el mobiliario de puestos de oficina y entornos ocupacionales. Su gran **variedad de tamaños y medidas y cajones** proporciona una serie completa para combinar con el resto de mobiliario con un diseño atemporal.

Su diseño está planteado para **fusionar la comodidad y el minimalismo** satisfaciendo las necesidades de los entornos actuales. Permite clasificar todo el material de librería manteniendo el orden y la limpieza del estilo. Destaca por su **gran capacidad de adaptabilidad** y elasticidad en cualquier entorno.



Imagen | Archivadores Metálicos

- 1 Estructura:** fabricada en chapa de acero de 0.8 mm de espesor. Pulida y laminada en frío, proceso por el cual dota al material de elevada resistencia, sin uniones vistas.
- 2 Cierre:** centralizado, sistema antivuelco y guías telescópicas de extracción total con deslizamiento a cojinetes.
- 3 Cerradura:** con bombillo y juego de llaves. Bombillo intercambiable, juego de llaves abisagradas con funda en plástico negro.
- 4 Tiradores:** ergonómicos fabricados en inyección de Zamak, con acabado aluminizado y en cromado.
- 5 Acabado:** de pintura epoxi en polvo con un espesor de entre 60 y 70 micras y secado al horno. Los frontales y el sobre de archivador pueden ser de madera bilaminada.
- 6 Complementos:** los armarios pueden llevar complementos como encimeras, bandeja plumier.

DESCRIPCIÓN

Los archivadores están formados por una **estructura metálica** compuesta de acero laminado en frío de 0.8 mm de espesor, con un acabado pulido para suavizar el tacto. La pieza se somete a altas presiones para evitar la elasticidad del metal garantizando un acabado duradero.

El proceso de pintura se lleva a cabo mediante subprocesos de lavado, desengrase y fosfatado previos a la aplicación de una **capa antioxidante**. Todo ello previamente al proceso de pintura con resinas epoxicas que fortalecen y protegen la estructura.

La estructura está provista de **cierre centralizado** que bloquea la apertura de todos los cajones. Junto a ellos la estructura está formada por un sistema de antivuelco que ayuda a equilibrar las cargas y evitar la caída de la estructura.

Su conjunto ofrece una **visión rompedora y moderna**, transmitiendo a su vez creatividad e identidad propia, adaptándose fácilmente al espacio **conviviente con el resto de mobiliario**, mejorando la estética del entorno ocupacional.



PROCESO DE PLEGADO

El doblado es un proceso de conformado sin separación de material y con deformación plástica, utilizado para dar forma a las chapas que conforman nuestros armarios y piezas metálicas. El proceso se lleva a cabo con una prensa hidráulica, que cuenta con una matriz y un punzón, para doblar la chapa.

A consecuencia del doblado, se produce un estado de tracción-compresión, que tenderá a una pequeña recuperación elástica. Por ello el doblado se realiza a altas presiones, para evitar esta recuperación elástica, y que las piezas tengan el menor error posible en sus ángulos. Toda la gama de mueble metálico llevan un pliegue aplastado para evitar aristas vivas y el peligro de cortes y enganchones.

PROPIEDADES ESTRUCTURA

COMPONENTE	PROPORCIÓN
Recubrimiento	Pintura electrostática en polvo epoxipoliéster, secado a 200°C
Acabado Superficial	Textura sedosa de acabado mate
Límite Elástico	226 Mpa
Límite a la Rotura	339 Mpa

- 1. Encimera
- 2. Frentes
- 3. Costados
- 4. Piso



Imagen | Archivadores Metálicos

COMPLEMENTOS

• **Encimera Pedestal:** fabricada por tableros en madera aglomerada de partículas bilaminada de 25 mm de espesor. Los cantos son de PVC de 2mm de espesor en todo su perímetro. Para realizar el canteado de las piezas se utiliza cola termofusible. Pueden ir opcionalmente sobre la estructura para dotarla de belleza y utilidad si se conjunta con el tablero de mesa.

• **Bandeja Plumier:** fabricada de polipropileno en color negro. Se encaja dentro del cajón sin ningún tipo de sujección, siendo fácilmente extraíble para utilizar las partes vacías de este, dándole doble funcionalidad. A su vez, la bandeja Plumier destaca por su variedad de compartimientos para el almacenaje de útiles de oficina.



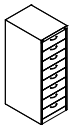
Imagen | Encimera Pedestal



Imagen | Bandeja Plumier

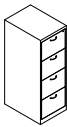
MEDIDAS | ARCHIVADORES

8 Cajones



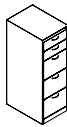
ANCHO	FONDO	ALTO
470	650	1320

4 Archivos



ANCHO	FONDO	ALTO
470	650	1320

2 Cajones + 3 Archivos



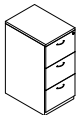
ANCHO	FONDO	ALTO
470	650	1320

3 Archivos



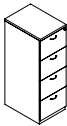
ANCHO	FONDO	ALTO
470	650	1020

3 Cajones Radiografía



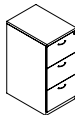
ANCHO	FONDO	ALTO
540	650	1320

4 Archivos



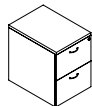
ANCHO	FONDO	ALTO
470	650	1320
465	685	1320
*Opcional frente y sobre en melamina		

3 Archivos



ANCHO	FONDO	ALTO
470	650	1020
465	685	1005
*Opcional frente y sobre en melamina		

2 Archivos



ANCHO	FONDO	ALTO
470	650	720
465	685	695
*Opcional frente y sobre en melamina		

*Medidas expresadas en milímetros

ACABADOS | ARCHIVADORES

Los archivadores cuentan con una amplia variedad de acabados para combinar entre estructuras y componentes, fomentando el estilo y la identidad individual.

METÁLICOS PARA FRENTES Y ESTRUCTURAS



10% incr. (Incr. 20% en despiece)

MELAMINA PARA ENCIMERAS Y FRENTES

Las encimeras y frentes están fabricadas de tablero bilaminado de 19 mm de grosor, la estructura está canteada con cantos de PVC de 2 mm de espesor disponible en los mismos colores del sobre.



ENSAYOS NORMALIZADOS DE PROVEEDORES

NORMA	CARACTERÍSTICAS	REQUISITOS
UNE-EN-14323	3 Grosor Respecto al valor nominal	-0.3-+0.5 mm
UNE-EN-14323	Grosor en un mismo tablero	Max-min<0.6 mm
UNE-EN-14323	Largo y ancho	+/- 5 mm
UNE-EN-14323	Planitud	<2 mm/m
UNE-EN-14323	3 Defectos visuales	< 10 mm
UNE-EN-14323	Resistencia al rayado	>1.5 N

PROPIEDADES TABLEROS

COMPONENTE	PROPORCIÓN
Madera	85%-88%
Resina Urea	6%-9%
Parafina	0.4%-0.5%
Agua	6%-9%
Formaldehído	<0.008%
Endurecedor	0.4%-0.6%



MANTENIMIENTO Y LIMPIEZA DE LOS PRODUCTOS

Melamina y madera



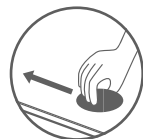
Proteja la superficie del producto

Utilice los protectores de escritorio para evitar arañazos de los elementos más habituales tales como: ordenador, ratón, bases de teléfonos.



Nunca utilizar paños de papel

Se recomienda el uso de paños especializados en la limpieza de superficies específicas.



Evite arrastra objetos

En la medida de lo posible, procure levantar siempre los objetos para moverlos por la mesa.



Agentes extremos

Evite exponer el producto a altas temperaturas o humedades.



Evite exponer directamente al sol

Los elementos de madera pueden cambiar su tonalidad al exponerlos directamente al sol, envejeciendo el producto prematuramente.



Limpieza

Para un mantenimiento periódico, frote con un paño húmedo impregnado en jabón PH neutro, o utilice un producto comercial apto para la madera.



Evite colocar vasos directamente sobre la tapa del producto

Los elementos húmedos, fríos y calientes, debilitan la pieza dañando el acabado y creando surcos y manchas. Para ello, utilice posavasos o similares.



Derrames o manchas

En el caso de derrame de algún líquido, séquelo con un paño al instante.

Agua: absorba con un paño o esponja.

Bebidas: limpie con un paño húmedo y séquelo.

Tinta: utilice alcohol, tantas veces como sea necesario.

Pegamento o esmalte: suele limpiarse con acetona.

Metal: acero y aluminio



Limpieza

Para un mantenimiento periódico, frote con un paño húmedo impregnado en jabón PH neutro, o utilice un producto comercial apto para la madera.



Evite mojar o humedecer

Evite mojar o humedecer las partes móviles o mecanismos.



Pulidos y cromados

Una limpieza excesiva puede alterar la caja de recubrimiento del metal.

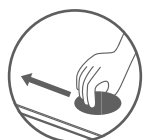
Aluminio pulido: pasar paño de algodón seco para restablecer el brillo inicial.

Cromados: utilizar un poco de producto lavavajillas.



Proteja la superficie de la mesa.

Utilice los protectores de escritorio para evitar arañazos de los elementos más habituales tales como: ordenador, ratón, bases de teléfonos.



Evite arrastrar objetos

En la medida de lo posible, procure levantar siempre los objetos para moverlos por la mesa.



Limpieza

Para un mantenimiento periódico, frote con un paño húmedo impregnado en jabón PH neutro, o utilice un producto comercial apto para la madera.

Plásticos y lacados.



Limpieza

Para un mantenimiento periódico, frote con un paño húmedo impregnado en jabón PH neutro, o utilice un producto comercial apto para la madera.



Limpieza Ruedas

Las ruedas deben limpiarse cada cierto tiempo para evitar que la suciedad bloquee el rodamiento.



¿Qué es LEED?

What's LEED?

LEED, son las siglas Leadership in Energy & Environmental Design (Directiva en energía y diseño ambiental). Se trata de un sistema de certificación de edificios sostenibles, desarrollado por el consejo de construcción verde de EE.UU.

LEED, stands for Leadership in Energy & Environmental Design (Directive on energy and environmental design). It is a certification system for sustainable buildings, developed by the green building council of the United States.

Filosofía LEED · LEED Philosophy

La certificación LEED representa una cultura, una forma de entender la vida y el trabajo: Una filosofía que contribuye a aumentar la productividad, generando un entorno saludable y amigable para los trabajadores, permitiendo a su vez, una reducción de las emisiones de CO₂ a la atmósfera, la conservación del agua o la reducción de los residuos, durante todo el proceso productivo.

LEED certification represents a culture, a way of understanding life and work: A philosophy that contributes to increasing productivity, generating a healthy and friendly environment for workers, while allowing a reduction of CO₂ emissions to the atmosphere, water conservation or the reduction of waste, throughout the production process.

Propósitos · Purposes

Definir "Edificio Sostenible" estableciendo un estándar de medición común.
Promover prácticas de proyecto integradoras y para la totalidad del edificio.
Reconocer el liderazgo medioambiental en la industria del medio construido.
Estimular la competencia en Sostenibilidad.
Elevar la apreciación del consumidor sobre los beneficios que aportan los edificios sostenibles.

Define "Sustainable Building" by establishing a common measurement standard.
Promote integrative project practices and for the entire building.
Recognize environmental leadership in the built environment industry.
Stimulate competition in Sustainability.
Raise the consumer's appreciation of the benefits provided by sustainable buildings.

Beneficios · Benefits

REDUCE:

El impacto ambiental
Descenso del uso de energía 20-25%.
Descenso de emisiones de CO₂ 33%.
Descenso del uso del agua 40-50 %.
Descenso del residuo sólido 25%.

AUMENTA:

20% El rendimiento de los usuarios.
2-15% Incremento de la productividad.
Incremento en la producción.
Incremento en ventas.
Imagen de marca.

REDUCE:

The environmental impact
Decrease in energy use 20 - 25%.
Decrease in CO₂ emissions by 33%.
Drop in water use 40 - 50%.
Descent of the solid residue 25%.

INCREASE:

20% The performance of the users.
2-15% Increase in productivity.
Increase in production
Increase in sales
Brand image.

Categorías · Categories

LEED NC: Nuevas construcciones (New Construction).
LEED EB: Edificios existentes. Funcionamiento y mantenimiento (Existing Building).
LEED CI: Interiores comerciales. Remodelación (Commercial interiors).
LEED CS: Fachadas y estructuras (Core & Shell).
LEED ND: Desarrollos de urbanismo (Neighborhood Development).

LIMÓBEL

En Sistemas Limobel, compartimos la filosofía LEED, por eso nuestros productos permiten la obtención de puntos LEED en 3 de los 6 estándares existentes, otorgando una mejora ambiental en el lugar y ayudando a la obtención de puntos en el proceso de certificación de los edificios donde se instale nuestro mobiliario.

In Sistemas Limobel, we share the LEED philosophy, that's why our products allow the obtaining of LEED points in 3 of the 6 existing standards, granting an environmental improvement in the place and helping to obtain points in the certification process of the buildings where our furniture is installed.



Producción y diseño

Nuestros productos han sido diseñados para fabricarse con un 60% de materiales reciclados, limitando el uso de sustancias peligrosas. Acero y maderas reciclables en un 100%. Componentes volátiles orgánicos. Embalajes realizados en cartón reciclado. Tintas de impresión en base de agua sin disolventes.



Production and design

Our products have been designed to be manufactured with 60% recycled materials, limiting the use of dangerous substances. Steel and 100% recyclable woods. Volatile organic components Packaging made of recycled cardboard. Printing inks on water base without solvents.



Uso

Garantías de uso con larga vida útil. Posibilidad de sustitución y reposición de las partes. Fácil mantenimiento y limpieza del producto.



Use

Guarantees of use with long useful life. Possibility of replacement and repositioning of the parts. Easy maintenance and cleaning of the product.



Eliminación y reciclaje

Alto grado de reciclabilidad. Todo nuestro mobiliario permite una rápida y fácil separación de componentes. Sistema de reutilización de embalajes, evitando la generación de residuos contaminantes.



Disposal and recycling

High degree of recyclability All our furniture allows a quick and easy separation of components. Reuse system for packaging, avoiding the generation of contaminant residues.



Transporte

Sistema desmontable empaquetado mediante volúmenes que facilitan la optimización del espacio, reduciendo el gasto de energía y la contaminación.



Transport

Removable system packaged by volumes that facilitate the optimization of space, reducing energy expenditure and pollution.

Nuestros proveedores cumplen con los certificados FSC Y PEFC que conceden la certeza de adquirir productos forestales, como madera y papel, provenientes de un bosque gestionado de modo sostenible.

Además, nuestros productos cuentan con certificados de calidad ISO en Sistemas de Gestión Ambiental, Eco-diseño de productos, Declaración ambiental de producto, eco-etiquetas y Sistema de Gestión de Calidad.

Our suppliers comply with the FSC and PEFC certificates that grant the certainty of acquiring forest products, such as wood and paper, from a sustainably managed forest.

In addition, our products have ISO quality certificates in Environmental Management Systems, Product Ecodesign, Environmental Product Declaration and Ecolabels, and Quality Management System.

LIMÓBEL

Ctra. Ciudad Real - Valdepeñas, Km 40 13179
Pozuelo de Calatrava · Ciudad Real
Email: Info@sistemaslimobel.com
Tel.: +34 926 840 678