

LIMÓBEL

F I C H A T É C N I C A

MESA DE CONFERENCIA

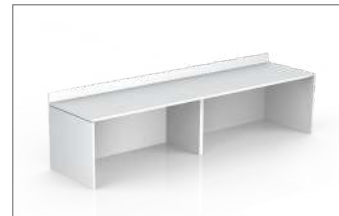


DESCRIPCIÓN TÉCNICA | BÁSICA

DESCRIPCIÓN

Limobel Inwo presenta las mesas de conferencia como un concepto tradicional y moderno siguiendo la línea minimalista, aportando la nobleza propia de un evento direccional. Las mesas de conferencia se distinguen por su robustez en formas y acabados pulcros, buscando en su diseño las líneas depuradas y los pequeños detalles entre uniones. El acabado que adquiere la pieza es clave para el resultado de la misma, Limobel inwo elige especialmente el tipo de acabados para un resultado impecable.

Vista interna provista de una columna vertical que ayuda a repartir el peso del plano horizontal.



Laterales fabricados de aglomerado de 25 mm y bilaminado igual que sus tapas. Mantienen la estructura firme y soportan todo el peso de las cargas.

Tapa de aglomerado de 25 mm bilaminado por ambas caras de melamina, con cantos de PVC de 2 mm de espesor.

Apoyos de mesa que evitan el contacto directo con el suelo, provistos de tacos de PVC.

Aspecto impoluto gracias a su líneas limpias y depuradas.

Estructura noble y firme para envolver al usuario en un entorno serio y elegante.

ESTRUCTURA

Las **mesas de conferencia** están fabricadas en tablero aglomerado de 25 mm bilaminado por ambas caras de melamina y cantada de PVC de 2 mm en todas sus partes vistas. Toda su estructura transmite un **aire robusto y firme** ideal para mesas de presidencia o conferencia.

Sus laterales guían las cargas hasta la superficie del suelo, donde se encuentran los apoyos niveladores que pueden ampliar su altura si fuera necesario. Su frontal sobresaliente en 110 mm actúa como divisoria entre los usuarios y el público, manteniendo el material direccional oculto hacia los confidentes, de esta manera la estética desde un punto de vista frontal no varía y el conjunto **adquiere sintonía y elegancia**.

El estilo de la mesa Básica está pensada para transmitir un aire elegante y justo, debido a sus líneas depuradas. La sensación de encontrarse en un **entorno sobrio y prudente** envuelve al espectador en un aura adecuada para el evento.

Las mesas de conferencia tiene una gran variedad de acabados resistentes y de fácil mantenimiento que le otorgan un aspecto único, **cargado de identidad, libre de ornamentación**.

Las mesas de conferencias pueden encontrarse con una amplia variedad de complementos para **incrementar la comodidad y funcionalidad** de los usuarios, manteniendo siempre la elegancia de la misma.

DESCRIPCIÓN TÉCNICA | PANNEL

DESCRIPCIÓN

Limobel Inwo presenta la mesa de conferencia Pannel como un concepto estable que invade el espacio de seriedad y elegancia. Su **estructura robusta y maciza** es perfecta para mantener la estabilidad y el equilibrio. Su apariencia depurada y lisa ofrece una estética visual limpia y serena, transmitiendo un aura de seriedad precisa para la ocasión. Sus acabados están especialmente elegidos para continuar la **apariciencia señorial y elegante**. Su frontal remetido aporta una estética personal; debido a su embellecedor de aluminio, la mesa adquiere mayor potencia visual y hace que resalten sus líneas en el plano horizontal.

Retranqueo entre el tablero y los laterales, se encajan las partes suavizando visualmente la estética.



Laterales fabricados de aglomerado de 40 mm bilaminado en melamina. Mantienen la estructura firme y soportan el peso y dan estabilidad y firmeza.

Tapa de aglomerado de 40 mm bilaminado por ambas caras de melamina, con cantos de PVC de 2 mm de espesor.

Apoyos de mesa que evitan el contacto directo con el suelo, provistos de tacos de PVC.

Estructura noble y firme para envolver al usuario en un entorno serio y elegante.



ESTRUCTURA

Las mesas de conferencia Pannel están fabricadas con un tablero de 40 mm de espesor envueltos con una capa de melamina por ambas caras, con la que adquiere una apariencia formal y **protege la estructura ante agentes externos**. El sobre y los laterales son canteados en PVC de 2 mm por las partes vistas, mejorando la continuidad entre láminas evitando cortes y rasguños.

La mesa de conferencia destaca por su frontal en tablero de 19 mm de espesor recubierto de melamina, que otorga de privacidad a los usuarios frente a los espectadores, separando visualmente el papel de amos.

Sus laterales guían las cargas hasta la superficie en contacto con los tacos de PVC que evitan roces en el suelo ante desplazamientos bruscos.

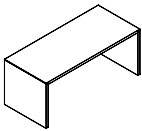
La mesa Pannel transmite un aire formal y elegante debido a su embellecedor de aluminio en la parte externa del frontal, un detalle que acentúa la estabilidad de la mesa y mejora su apariencia, otorgándola de personalidad y originalidad.

Limobel Inwo elige a conciencia los mejores acabados para no perjudicar la apariencia de la mesa, otorgándole una estética cargada de identidad y señoría. Sus exclusivos acabados mantienen una doble función protectora frente a roces u agentes externos.

Las mesas de conferencia pueden encontrarse con un amplio catálogo de productos que incrementan la **comodidad y la funcionalidad** de los usuarios, manteniendo la elegancia de la misma.

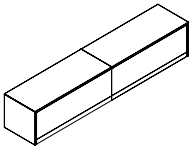
MEDIDAS | MESA DE CONFERENCIA

Recta Pannel 1 Pieza



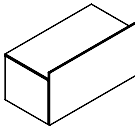
ANCHO	FONDO	ALTO
2400	800	750
2000	800	750
1800	800	750

Recta Pannel 2 Piezas



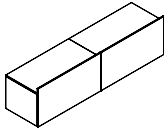
ANCHO	FONDO	ALTO
4000	800	750
3600	800	750
3200	800	750

Recta Básica 1 Pieza



ANCHO	FONDO	ALTO
2400	825	850
3600	825	850
1800	825	850

Recta Básica 2 Piezas



ANCHO	FONDO	ALTO
4000	825	850
3600	825	850
3200	825	850

*Medidas expresadas en milímetros

COMPLEMENTOS OPCIONALES

Las mesas de conferencia tienen una gran variedad de complementos y accesorios ideales para mejorar la experiencia del usuario dentro del espacio operativo, mejorando a su vez la estética del conjunto para los sistemas de electrificación.

Tapa Pasacables Rectangular Eco

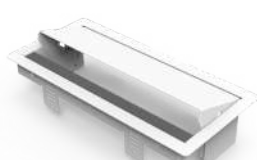


Consiste en un **sistema de electrificación horizontal abatible sin cepillo** que se utiliza para el paso del cableado desde bandeja hasta el sobre.

Mediante la **tapa longitudinal** abatible se puede acceder a la electrificación desde la parte superior de la mesa.

La tapa pasacables está disponible en una medida de **240 x 100 mm**. Fabricada de acero, se puede encontrar en **blanco y plata** que refuerzan el estilo de la mesa otorgando un aspecto limpio y ordenado.

Tapa Pasacables rectangular



Tapa pasacables abatible con cepillo fabricada de chapa de acero, formada con un bastidor de acero laminado en frío de 1 mm. Pintada con pintura epoxi blanco o plata.

Disponible en unas medidas entre **240 x 100 mm y 285 x 120 mm**. La anchura del cepillo es de 17,10 mm.

El sistema de montaje se hace a través de la fijación de esta al tablero mediante pestañas plegadas y atornilladas al marco interno.

Tapa Pasacables Rect. Dos Caras



Electrificación horizontal especial para mesas de reunión, consiste en una tapa pasacables con doble cepillo en sus laterales que se utiliza para el paso del cableado desde la bandeja hasta el sobre.

El **cepillo** de pelo sintético y resistente, sujeta y divide el cableado para una mejor organización del conjunto.

La estructura tiene unas medidas entre **320 x 135 mm y 600 x 135 mm**, disponible en aluminio y blanco.

Pasacables Redondo



Sistema de electrificación circular para el paso del cableado desde el suelo hasta el sobre. La estructura tiene un diámetro de 70 mm con una altura total de 23 mm.

La tecnología **Push Slide** permite acceder al cableado de forma segura y a su vez ocultar el cableado para una mayor discreción del sistema eléctrico. La apariencia del pasacables le otorga una estética **amable y ordenada** a todo el conjunto.

Caja Multi: Kit de Datos + Cableado



Caja multitoma de electrificación fabricada en PVC, aplicable en mesas operativas y diseñado para ser instalado sin herramientas.

Con medidas de **320 x 130 x 100 mm** compuesta por la multitoma con el cableado necesario para un funcionamiento íntegro.

El Kit incluye: Caja basket, 2 RJ45, 3 schukos, 1 cable de alimentación de 1,5 metros, 2 cables de conexión para RJ.

Multitoma y Kit De Datos + Cableado



Sistema de electrificación multitoma de enchufes especial con la posibilidad de conectar cables de carga USB y Ethernet. Con medidas de 350 x 45 x 45 mm

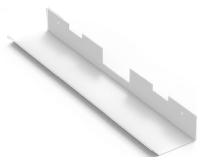
Acompaña la necesidad del usuario y aporta un valor funcional al ser un sistema versátil con distintas cargas.

Disponible con una estética elegante y refinada, en color negro y chapa gris, tal y como se muestra en la propia imagen.

COMPLEMENTOS OPCIONALES

Las mesas de conferencia tienen una gran variedad de complementos y accesorios ideales para mejorar la experiencia del usuario dentro del espacio operativo, mejorando a su vez la estética del conjunto para los sistemas de electrificación.

Bandeja Elec. simple



Se trata de una **bandeja portacables** que recoge todos los utensilios de cables para su fácil acceso. El sistema cuenta con aberturas para ser atornillado al tablero.

Tiene unas medidas entre **1400 x 120 x 100 y 340 x 120 x 100 mm**.

Se compone puramente en un material metálico disponible en diferentes colores entre ellos los estándar (blanco y negro) y otros como Terracota, Gris, Azul turquesa, entre otros (10% incr. / incr. 20% en despiece).

Tapa Pasacables Rect.v Madera



Electrificación horizontal abatible que se utiliza para el paso del cableado desde la bandeja hasta el sobre.

Mediante el abatimiento de la tapa de **bi-laminada en melamina**, se puede acceder de manera fácil a la aparamenta eléctrica. Disponible en varios acabados. *Consultar colores de gama.

Sus medidas oscilan entre **285 x 120 mm y 330 x 110 mm**. El sistema de montaje se hace a través de la fijación de esta al tablero mediante pestañas plegadas y atornilladas al marco interno. Gracias a su sistema de frenado en el abatimiento, la tapa no sufre golpes fuertes al cerrarse.

Tapa pasacables rectangular ABS

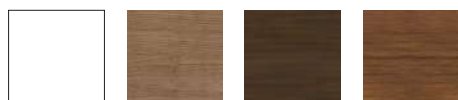


Consiste en un **sistema de electrificación horizontal abatible** que se utiliza para el paso del cableado desde bandeja hasta el sobre, accediendo a la electrificación desde la parte superior de la mesa.

La tapa pasacables tiene unas medidas de **236 x 105 mm**. Su material ABS se caracteriza por su dureza y tenacidad. Siendo resistente ante impactos. Se puede encontrar en **blanco, plata, grafito y negro** que refuerzan el estilo de la mesa. Encajado a presión en el cajeado de la tapa.

ACABADOS | Melamina

Aglomerado de partículas de alta densidad (650 Kg./m³) recubierto por una o por ambas caras de melamina decorativa con acabado superficial para una mayor durabilidad, protegiendo la estructura de roces, golpes y agentes externos.



Blanco Cerezo Caviar Nogal 17

* Estructuras y sobres Pannel



Blanco Cerezo Acacia Haya Arce Gris Caviar Roble Roble Halminton Gris Arcilla Grafito Nogal

* Estructuras y sobres Basica

MANTENIMIENTO Y LIMPIEZA DE LOS PRODUCTOS

Melamina y madera



Proteja la superficie del producto

Utilice los protectores de escritorio para evitar arañazos de los elementos más habituales tales como: ordenador, ratón, bases de teléfonos.



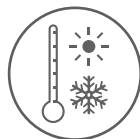
Nunca utilizar paños de papel

Se recomienda el uso de paños especializados en la limpieza de superficies específicas.



Evite arrastra objetos

En la medida de lo posible, procure levantar siempre los objetos para moverlos por la mesa.



Agentes extremos

Evite exponer el producto a altas temperaturas o humedades.



Evite exponer directamente al sol

Los elementos de madera pueden cambiar su tonalidad al exponerlos directamente al sol, envejeciendo el producto prematuramente.



Limpieza

Para un mantenimiento periódico, frote con un paño húmedo impregnado en jabón PH neutro, o utilice un producto comercial apto para la madera.



Evite colocar vasos directamente sobre la tapa del producto

Los elementos húmedos, fríos y calientes, debilitan la pieza dañando el acabado y creando surcos y manchas. Para ello, utilice posavasos o similares.



Derrames o manchas

En el caso de derrame de algún líquido, séquelo con un paño al instante.

Agua: absorba con un paño o esponja.

Bebidas: limpie con un paño húmedo y séquelo.

Tinta: utilice alcohol, tantas veces como sea necesario.

Pegamento o esmalte: suele limpiarse con acetona.

Metal: acero y aluminio



Limpieza

Para un mantenimiento periódico, frote con un paño húmedo impregnado en jabón PH neutro, o utilice un producto comercial apto para la madera.



Evite mojar o humedecer

Evite mojar o humedecer las partes móviles o mecanismos.



Pulidos y cromados

Una limpieza excesiva puede alterar la caja de recubrimiento del metal.

Aluminio pulido: pasar paño de algodón seco para restablecer el brillo inicial.

Cromados: utilizar un poco de producto lavavajillas.



Proteja la superficie de la mesa.

Utilice los protectores de escritorio para evitar arañazos de los elementos más habituales tales como: ordenador, ratón, bases de teléfonos.



Evite arrastrar objetos

En la medida de lo posible, procure levantar siempre los objetos para moverlos por la mesa.



Limpieza

Para un mantenimiento periódico, frote con un paño húmedo impregnado en jabón PH neutro, o utilice un producto comercial apto para la madera.

Plásticos y lacados.



Limpieza

Para un mantenimiento periódico, frote con un paño húmedo impregnado en jabón PH neutro, o utilice un producto comercial apto para la madera.



Limpieza Ruedas

Las ruedas deben limpiarse cada cierto tiempo para evitar que la suciedad bloquee el rodamiento.

¿Qué es LEED?

What's LEED?

LEED, son las siglas Leadership in Energy & Environmental Design (Directiva en energía y diseño ambiental). Se trata de un sistema de certificación de edificios sostenibles, desarrollado por el consejo de construcción verde de EE.UU.

LEED, stands for Leadership in Energy & Environmental Design (Directive on energy and environmental design). It is a certification system for sustainable buildings, developed by the green building council of the United States.

Filosofía LEED · LEED Philosophy

La certificación LEED representa una cultura, una forma de entender la vida y el trabajo: Una filosofía que contribuye a aumentar la productividad, generando un entorno saludable y amigable para los trabajadores, permitiendo a su vez, una reducción de las emisiones de CO₂ a la atmósfera, la conservación del agua o la reducción de los residuos, durante todo el proceso productivo.

LEED certification represents a culture, a way of understanding life and work: A philosophy that contributes to increasing productivity, generating a healthy and friendly environment for workers, while allowing a reduction of CO₂ emissions to the atmosphere, water conservation or the reduction of waste, throughout the production process.

Propósitos · Purposes

- Definir "Edificio Sostenible" estableciendo un estándar de medición común.
- Promover prácticas de proyecto integradoras y para la totalidad del edificio.
- Reconocer el liderazgo medioambiental en la industria del medio construido.
- Estimular la competencia en Sostenibilidad.
- Elevar la apreciación del consumidor sobre los beneficios que aportan los edificios sostenibles.

Beneficios · Benefits

REDUCE:

- El impacto ambiental
- Descenso del uso de energía 20-25%.
- Descenso de emisiones de CO₂ 33%.
- Descenso del uso del agua 40-50 %.
- Descenso del residuo sólido 25%.

AUMENTA:

- 20% El rendimiento de los usuarios.
- 2-15% Incremento de la productividad.
- Incremento en la producción.
- Incremento en ventas.
- Imagen de marca.

REDUCE:

- The environmental impact
- Decrease in energy use 20 - 25%.
- Decrease in CO₂ emissions by 33%.
- Drop in water use 40 - 50%.
- Descent of the solid residue 25%.

INCREASE:

- 20% The performance of the users.
- 2-15% Increase in productivity.
- Increase in production
- Increase in sales
- Brand image.

Categorías · Categories

- LEED NC: Nuevas construcciones (New Construction).
- LEED EB: Edificios existentes. Funcionamiento y mantenimiento (Existing Building).
- LEED CI: Interiores comerciales. Remodelación (Commercial interiors).
- LEED CS: Fachadas y estructuras (Core & Shell).
- LEED ND: Desarrollos de urbanismo (Neighborhood Development).

LIMÓBEL

En Sistemas Limobel, compartimos la filosofía LEED, por eso nuestros productos permiten la obtención de puntos LEED en 3 de los 6 estándares existentes, otorgando una mejora ambiental en el lugar y ayudando a la obtención de puntos en el proceso de certificación de los edificios donde se instale nuestro mobiliario.

In Sistemas Limobel, we share the LEED philosophy, that's why our products allow the obtaining of LEED points in 3 of the 6 existing standards, granting an environmental improvement in the place and helping to obtain points in the certification process of the buildings where our furniture is installed.



Producción y diseño

Nuestros productos han sido diseñados para fabricarse con un 60% de materiales reciclados, limitando el uso de sustancias peligrosas. Acero y maderas reciclables en un 100%. Componentes volátiles orgánicos. Embalajes realizados en cartón reciclado. Tintas de impresión en base de agua sin disolventes.



Production and design

Our products have been designed to be manufactured with 60% recycled materials, limiting the use of dangerous substances. Steel and 100% recyclable woods. Volatile organic components Packaging made of recycled cardboard. Printing inks on water base without solvents.



Uso

Garantías de uso con larga vida útil. Posibilidad de sustitución y reposición de las partes. Fácil mantenimiento y limpieza del producto.



Use

Guarantees of use with long useful life. Possibility of replacement and repositioning of the parts. Easy maintenance and cleaning of the product.



Eliminación y reciclaje

Alto grado de reciclabilidad. Todo nuestro mobiliario permite una rápida y fácil separación de componentes. Sistema de reutilización de embalajes, evitando la generación de residuos contaminantes.



Disposal and recycling

High degree of recyclability All our furniture allows a quick and easy separation of components. Reuse system for packaging, avoiding the generation of contaminant residues.



Transporte

Sistema desmontable empaquetado mediante volúmenes que facilitan la optimización del espacio, reduciendo el gasto de energía y la contaminación.



Transport

Removable system packaged by volumes that facilitate the optimization of space, reducing energy expenditure and pollution.

Nuestros proveedores cumplen con los certificados FSC y PEFC que conceden la certeza de adquirir productos forestales, como madera y papel, provenientes de un bosque gestionado de modo sostenible.

Además, nuestros productos cuentan con certificados de calidad ISO en Sistemas de Gestión Ambiental, Eco-diseño de productos, Declaración ambiental de producto, eco-etiquetas y Sistema de Gestión de Calidad.

Our suppliers comply with the FSC and PEFC certificates that grant the certainty of acquiring forest products, such as wood and paper, from a sustainably managed forest.

In addition, our products have ISO quality certificates in Environmental Management Systems, Product Ecodesign, Environmental Product Declaration and Ecolabels, and Quality Management System.



LIMÓBEL

Ctra. Ciudad Real - Valdepeñas, Km 40 13179
Pozuelo de Calatrava · Ciudad Real
Email: Info@sistemaslimobel.com
Tel.: +34 926 840 678