

ESPECIFICACIONES TÉCNICAS			
BASIC FR		CARACTERÍSTICAS	
COMPOSICIÓN 100% Poliéster FR CERTIFICADO AMBIENTAL		*Ignífugo *Uso interior *Alta resistencia a la abrasión *Stretch *Anti-manchas opcional* *Absorción acústica *Larga durabilidad *Certificado IMO	
NORMATIVAS		*El tratamiento antimanchas afecta a las propiedades ignífugas del producto	
Resistencia a la abrasión		EN ISO 12947-2: 100.000 Martindale ciclos	
Pilling		EN ISO 12945-2: 4-5 (escala 1-5; 5 mejor valor)	
Solidez a la luz		EN ISO 105-B02 Método 2: 5-6 (escala 1-8; 8 mejor valor)	
Solidez al frote		EN ISO 105-X12 En seco: 4   En húmedo: 4	
Resistencia al rasgado		EN ISO 13937-3 Urdimbre: 140 N   Trama: 110 N	
Absorción acústica		EN ISO 10534-2 Valor máximo de absorción acústica: 0,9	
Inflamabilidad		UE: EN 1021 1/2 UK: BS 5852 0 UK: BS 7176 Low Hazard USA: CAL TB 117 Sección 1 USA: NFPA 260 Clase 1	
Reglamento nº 118 UNECE		Anexo 6 IMO MSC.307 (88) Anexo I Parte 8	

GRUPO 2 ESPECIFICACIONES TÉCNICAS			
NILO		CARACTERÍSTICAS	
COMPOSICIÓN De la superficie: 100% poliuretano húmedo. Del tejido base, 80% poliéster – 20% algodón. CERTIFICADO AMBIENTAL		*Respeta el medio ambiente *Easy Clean *Larga durabilidad *Resistencia a la Hidrólisis *Tacto suave *No absorbe olores	
NORMATIVAS		Reglamento nº 118 UNECE	
Resistencia a la abrasión		EN ISO 12947-2: 100.000 Martindale ciclos	
Solidez a la luz		EN ISO 105-B02 5 (escala 1-8; 8 mejor valor)	
Solidez al frote		EN ISO 105-X12 En seco: 5   En húmedo: 5	
Resistencia al desgarro		EN ISO 4674-1 Urdimbre: 67,6 N Trama: 41,3 N	
Inflamabilidad		EN 1021 1 (Cigarro)	
Reglamento nº 118 UNECE		Anexo 6 IMO MSC.307 (88) Anexo I Parte 8	

GRUPO 3 ESPECIFICACIONES TÉCNICAS			
MICHIGAN		CARACTERÍSTICAS	
COMPOSICIÓN PVC 89% COTTON 11%		*Uso interior y exterior *Exento de solvente *Resistente a entornos marinos *Larga durabilidad *Eficaz contra hongos y bacterias *Resistencia a la suciedad	
NORMATIVAS		Reglamento nº 118 UNECE	
Resistencia a la abrasión		EN ISO 5070-2 150.000 Martindale ciclos	
Solidez a la luz		EN ISO 105-B02 6 (escala 1-8; 8 mejor valor)	
Inflamabilidad		EUE: EN 1021 (1-2), M2, B2, BS 5852 (CRIB 5), IMO A652	
Reglamento nº 118 UNECE		Anexo 6 IMO MSC.307 (88) Anexo I Parte 8	

VALENCIA		CARACTERÍSTICAS	
COMPOSICIÓN 100% poliéster Hi-Loft2TM		*PERMABLOK3® *Rotura en frío a -23 °C *Protección Anti-micótica *Protección Anti-bacterial *Protección Anti-fúngica *Acabado Anti-manchas *Soporte y recubrimiento Antimoho *Resistente a las manchas por sulfuros *Acabado Antiestático *Certificado medioambiental	
NORMATIVAS		Reglamento nº 118 UNECE	
Resistencia a la abrasión		EN ISO 5470-2 >300.000 ciclos Martindale	
Solidez a la luz		EN ISO 105-B02 6 (escala 1-8; 8 mejor valor)	
Actividad virucida		ISO 18184:2019 Se ha demostrado que los tejidos tratados con PERMABLOK reducen la presencia de coronavirus en más del 90 % en una hora de contacto	
Propiedades bacterianas		ISO 22196:2011, Valor de la actividad a bacterianas mibacteriana R+2	
Inflamabilidad		UE: EN 1021 1 (cigarillo)	

ERA		CARACTERÍSTICAS	
COMPOSICIÓN 100% Poliéster FR		*PERMABLOK3® *Rotura en frío a -23 °C *Protección Anti-micótica *Protección Anti-bacterial *Protección Anti-fúngica *Acabado Anti-manchas *Soporte y recubrimiento Antimoho *Resistente a las manchas por sulfuros *Acabado Antiestático *Certificado medioambiental	
NORMATIVAS		Reglamento nº 118 UNECE	
Resistencia a la abrasión		EN ISO 5470-2 >300.000 ciclos Martindale	
Solidez a la luz		EN ISO 105-B02 6 (escala 1-8; 8 mejor valor)	
Solidez al frote		EN ISO 105-X12 En seco: 4   En húmedo: 4	
Absorción acústica		EN ISO 10534-2 Valor máximo de absorción acústica: 0,9	
Limpiable con lejía		EN ISO 10534-2 Valor máximo de absorción acústica: 0,9	
Inflamabilidad		EN 1021 1 (cigarillo)	

camira		CARACTERÍSTICAS	
COMPOSICIÓN 100% Poliéster FR		*PERMABLOK3® *Rotura en frío a -23 °C *Protección Anti-micótica *Protección Anti-bacterial *Protección Anti-fúngica *Acabado Anti-manchas *Soporte y recubrimiento Antimoho *Resistente a las manchas por sulfuros *Acabado Antiestático *Certificado medioambiental	
NORMATIVAS		Reglamento nº 118 UNECE	
Resistencia a la abrasión		EN ISO 5470-2 >300.000 ciclos Martindale	
Solidez a la luz		EN ISO 105-B02 6 (escala 1-8; 8 mejor valor)	
Solidez al frote		EN ISO 105-X12 En seco: 4   En húmedo: 4	
Absorción acústica		EN ISO 10534-2 Valor máximo de absorción acústica: 0,9	
Limpiable con lejía		EN ISO 10534-2 Valor máximo de absorción acústica: 0,9	
Inflamabilidad		EN 1021 1 (cigarillo)	

## GRUPO 4 ESPECIFICACIONES TÉCNICAS

PIEL		CARACTERÍSTICAS	
COMPOSICIÓN Piel Natural		*Reciclable *Larga durabilidad *Impermeable al agua *Antibacteriano *Resistencia a la suciedad *Atóxico *Resistencia a la Hidrólisis *Ausencia de Azocompuestos, Ftalatos y DMF *SVHC 155 químicos, reglamento (EC) nº 1907/2006	
NORMATIVAS		Reglamento nº 118 UNECE	
Resistencia a la flexión		UNI EN ISO 5402	
Adherencia de acabado		UNI EN ISO 11644 >>2	
Resistencia al desgarro		UNI EN ISO 3377-1 >>20	
Inflamabilidad		UE: EN 1021 1/2:2006 UK: BS 5852:1979	

## MANTENIMIENTO GENERAL



Limpiar con aspiradora frecuentemente para retirar polvo. En caso de manchas, utilizar un paño limpio y eliminar cualquier exceso de líquido o residuos y posteriormente con un paño humedecido aplicar una solución de jabón neutro adecuado para la limpieza de productos de tapicería, presionar suavemente y frotar con movimientos circulares suaves. Recomendamos usar un paño 100% algodón y un cepillo si fuera necesario. No usar detergentes fuertes, disolventes, ceras ni productos químicos u otros productos no recomendados. Para las pieles, además, es recomendable el uso de productos específicos que la nutran, limpien protejan y reaviven su aspecto.

No aceptamos responsabilidad alguna de daños resultantes por uso inapropiado, limpieza química o impregnación adicional.

## IGUALDAD DE COLOR

De una tintada a otra pueden producirse variaciones (3%).

## Tejidos tecnológicamente avanzados

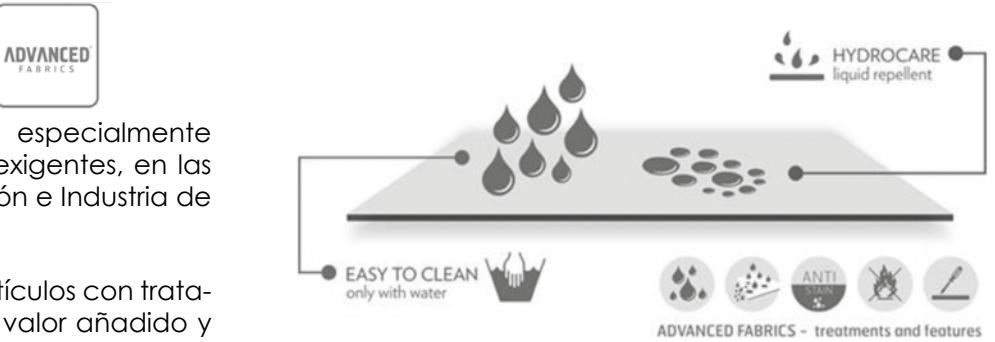
En tejidos: SEA

Artículos tecnológicamente más avanzados, especialmente desarrollados para satisfacer los mercados más exigentes, en las áreas de Contract, Ámbito de la Salud, Decoración e Industria de Tapicería.

Esta selección está exclusivamente asociada a artículos con tratamientos especiales o características que les dan valor añadido y diferenciación a los artículos de tapicería.

Destacando algunos tratamientos como:

Fuego Retardante, Hidro repelencia, Fácil limpieza, Alta Resistencia a los Arañazos y Libre de Solventes Químicos



## Intacor

sillas de oficina

Ctra. Córdoba-Málaga, km 70,400  
Bulevar los Santos  
14900 LUCENA / Córdoba

Tfno. 957 515 940 / 957 516 886  
Fax 957 509 276  
e-mail: intacor@intacor.net  
www.intacor.net

DESCARGA NUESTRO MUESTRARIO DE TELAS



## MALLAS 3D ESPECIFICACIONES TÉCNICAS

MALLAS		NORMATIVAS	
COMPOSICIÓN 100% Poliéster		Resistencia a la abrasión EN ISO 12947-2/4/5 250.000 ciclos Martindale	
Solidez a la luz		EN ISO 105-B02 Método 5 >>5	
Solidez al frote		EN ISO 11640 1998 En seco: 4 (500 ciclos) En sudor: 4 (80 ciclos) En mojado: 4 (150 ciclos)	
Resistencia a la flexión		UNI EN ISO 5402	
Adherencia de acabado		UNI EN ISO 11644 >>2	
Resistencia al desgarro		UNI EN ISO 3377-1 >>20	
Inflamabilidad		UE: EN 1021 1/2:2006 UK: BS 5852:1979	

## GRUPO BASIC FR



BS A089



BS A086



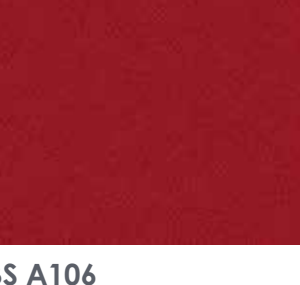
BS A045



BS A077



BS A462



BS A106



BS A026



BS B422



BS A019



BS A088



BS A105



BS A009

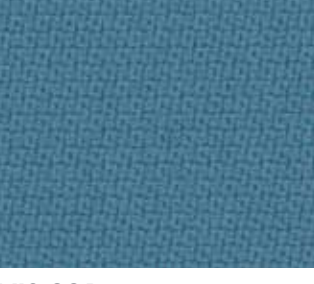
## GRUPO 1 VISUAL FR



VIS 023



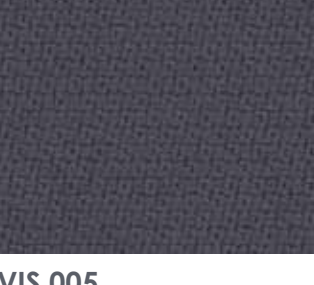
VIS 002



VIS 021



VIS 027



VIS 005



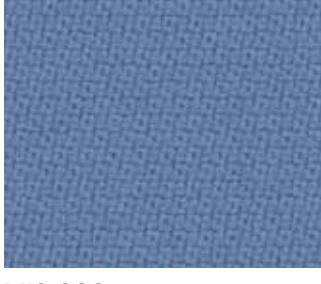
VIS 013



VIS025



VIS 003



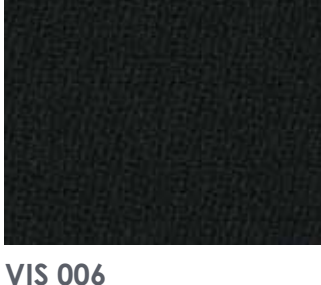
VIS 022



VIS 008



VIS 012



VIS 006

Intacor sillas de oficina

# Intacor

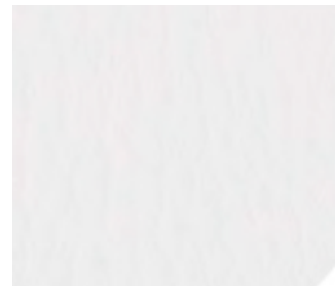
## sillas de oficina

## Muestrario de telas





GRUPO 1  
ROY



BLANCO



GRANATE



GRIS



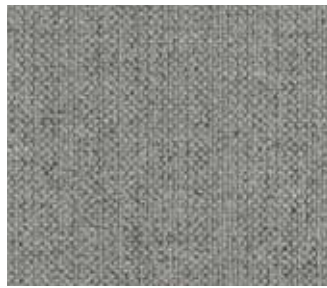
GRUPO 2  
SEA



BEIG



AZUL



GRIS



GRUPO 3  
MICHIGAN



TORQUOISE



LIGHT GREEN



STICK PINK



GRUPO 3  
VALENCIA



BLANCO



KHAKI



GRIS CLARO



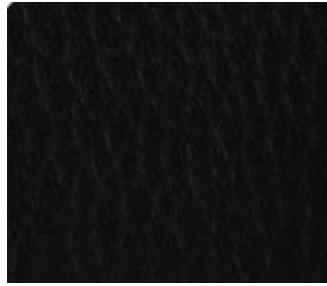
AZUL OSCURO



CHOCOLATE



MARRÓN



NEGRO



VERDE



TEJA



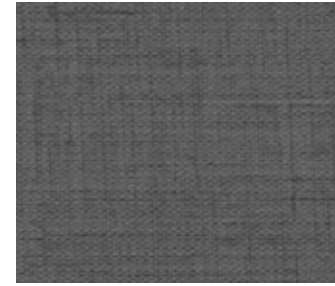
OCEAN



NEGRO



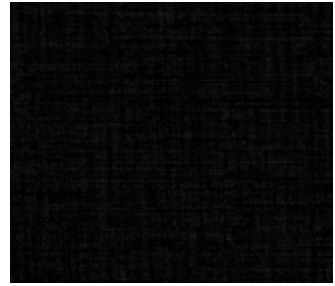
LIGHT BROWN



DARK GREY



BLUE



BLACK



AZUL OSCURO



NEGRO



VERDE



VERDE OSCURO

DESCATALOGADOS 17/03/2025



TORQUOISE



LIGHT GREEN



STICK PINK



LIGHT BROWN



GRIS OSCURO



WINE



CUOIO



GRUPO 2  
NILO



BEIG 18



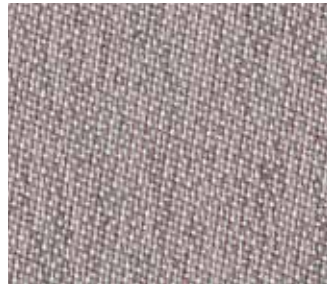
TRUFA



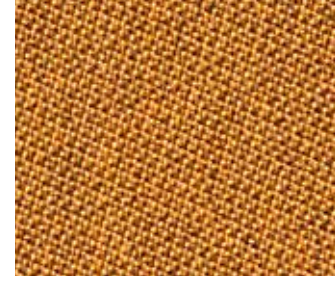
GRIS CLARO



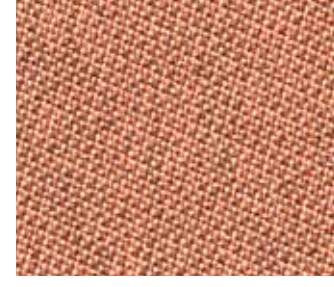
GRUPO 2  
REPLAY FR



RPL 001



RPL 009



RPL 012



RPL 014



GRUPO 3  
ERA  
camira



CSE40



CSE32



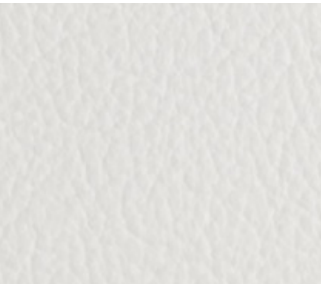
CSE29



CSE38



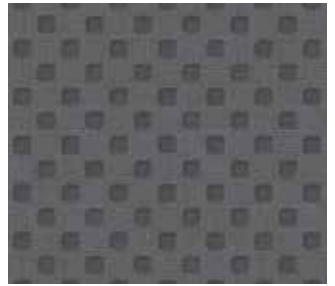
GRUPO 4  
PIEL



BLANCA



MALLA  
3D



GRIS 30



AZUL 11



BLANCO 1



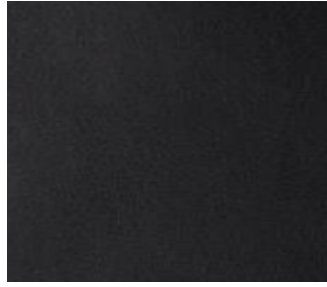
BLANCO 12



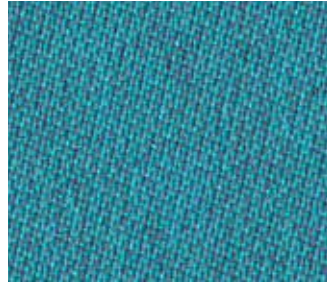
BURDEOS



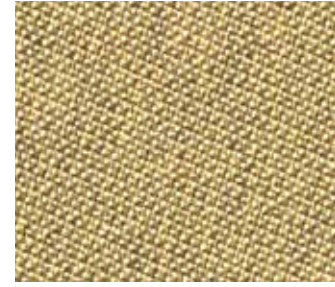
AZUL OSCURO



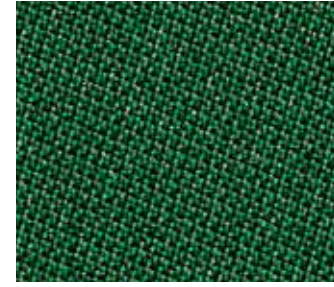
NEGRO



RPL 017



RPL 020



RPL 019



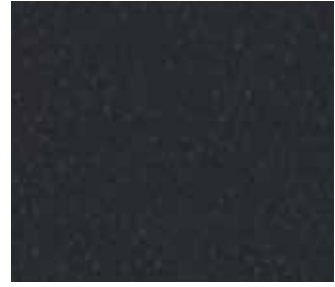
RPL 008



CSE21



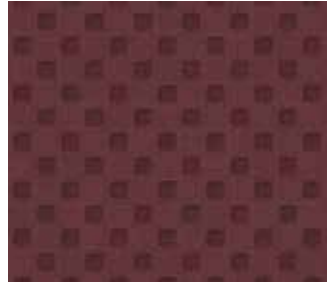
CSE11



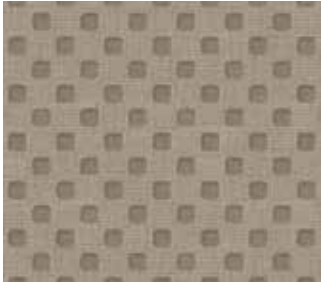
CSE14



NEGRA



GRANATE 58



BEIGE P116



VERDE G102