

tapizados·materiales·acabados

## GRUPO 01 BALI



exit  
fabrics.

### Ficha Técnica

#### Composicion

100% Poliolefina

**Ancho** 140 cm/ 54 in  $\pm$  2%

#### Resistencia a la abrasión

UNE-EN 14465:2004+A1:2007 Anexo A basado en  
UNE-EN ISO 12947.2:1999/AC:2006 + 90.000 (Ciclos  
Martindale)

#### Resistencia a la rotura

UNE-EN ISO 13937-3:2001  
Urdimbre: 180 N / Trama: 160 N

#### Solidez al frote

En seco: UNE-EN ISO / 105-X122003 4/5  
En húmedo: UNE-EN ISO 105-X122003 4/5

#### Solidez de colores a la luz

UNE-EN ISO 105-B02:2001+A1:2002. Metodo 2 617  
(escala 1-8; 8 mejor valor). Apto para exterior

#### Resistencia al pilling

UNE-EN 14465:2004 - A1:2007, UNE-EN ISO 12945-  
2:2001 4/5

#### Inflamabilidad

UE: EN 1021-1:2006 (cigarro) UK:  
BS 5852:2006 (cigarro) D: DIN 66084:2003-07  
clasificaci3n P- c USA: CAL TB 117:2000 Secci3n  
E, parte 1 (CS. 191-53; CLASS 1) NFPA 260:2009  
Cover fabric CLASS 1 Autobuses: Reglamento n°  
118 de UNECE Anexo 6 (Directiva 95/28 Anexo IV)  
Condiciones ignifugas dependientes del tipo de  
espuma utilizado.



Test  
de cigarrillo



No usar lejía



Puede lavarse  
en seco



Antibacterias



Ecológico



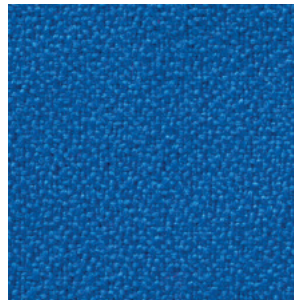
Antiestático



Reciclable  
100%



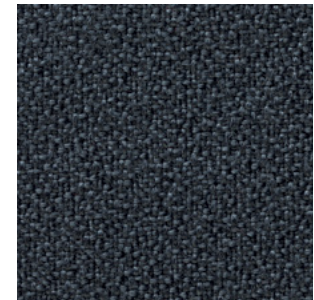
Apto  
para exterior



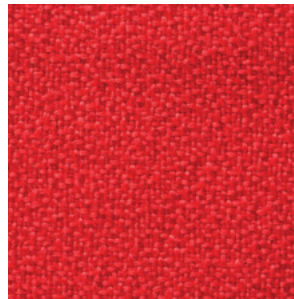
P6



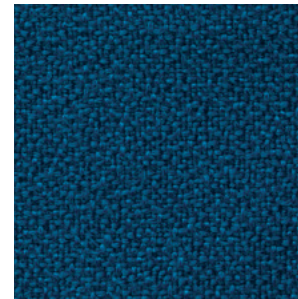
P8



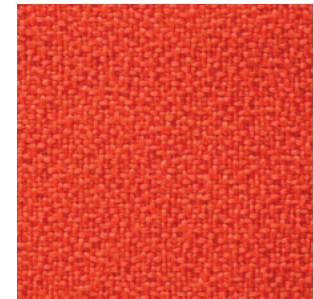
P20



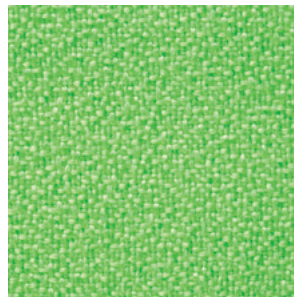
P21



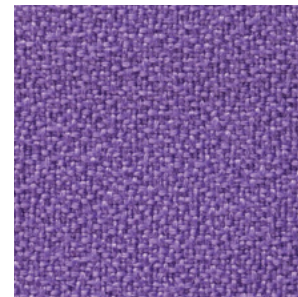
P22



P28



P29



P30



GRUPO 01  
POLIÉSTER



exit  
fabrics.

Ficha Técnica

**Composición**

100% poliéster

**Ancho** 140 cm/ 54 in  $\pm$  2%

**Resistencia a la abrasión**

+ 80.000 (Ciclos Martindale) ISO 12947-2

**Resistencia a la rotura**

UNE-EN ISO 13937-3:2001

Urdimbre: 400 N / Trama: 260 N

**Solidez al frote**

En seco: UNE-EN ISO / 105-X12:2003 4/5

En húmedo: UN E-EN ISO 105-X12:2003 4/5

**Solidez de colores a la luz**

Valor: 6 (Tolerancia 5 a 8; 8 mejor valor)

ISO 105-B02 (Xenotest)

**Resistencia al pilling**

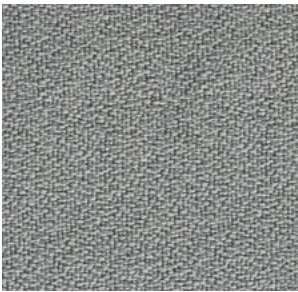
UNE-EN ISO 12945-2:2001 4/5

**Inflamabilidad**

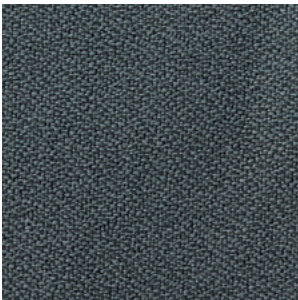
EN 1021-1 & 2

También pasará otros estándares de inflamabilidad.

El rendimiento ignífugo depende de la espuma utilizada.



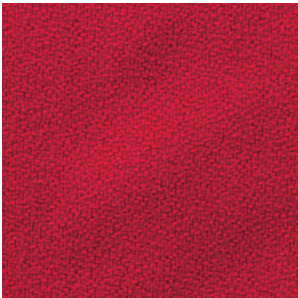
C1



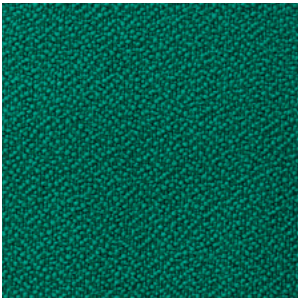
C2



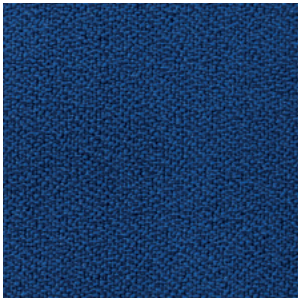
C5



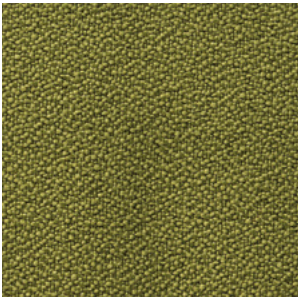
C7



C8



C10



C14



C17



Test  
de cigarrillo



Test cerilla



Puede lavarse  
en seco



Evitar secar  
al sol



No usar lejía

## GRUPO 01 GOYA



exit  
fabrics.

### Ficha Técnica

**Composicion 100%**  
Poliiolefina

**Ancho**  
140 cm/ 54 in  $\pm$  2%

**Resistencia a la abrasión**  
UNE-EN 14465:2004+A1:2007 Anexo A basado en  
UNE-EN ISO 12947-2:1999/AC:2006 90.000 (Ciclos  
Martindale)

**Resistencia a la rotura**  
UNE-EN ISO 13937-3:2001 Urdimbre: 130 N / Trama:  
100 N

**Solidez al frote en seco**  
UNE-EN ISO / 105-X12:2003 4/5 En húmedo: UNE-EN  
ISO 105-X12:2003 4/5

**Solidez de colores a la luz**  
UNE-EN ISO 105-B02:2001+A1:2002. Método 2 5/6  
(escala 1-8; 8 mejor valor) Apto para exterior

**Resistencia al pilling**  
UNE-EN 14465:2004 +A1:2007, UNE-EN ISO 12945-  
2:2001 4/5

**Inflamabilidad**  
UE: EN 1021-1:2006 (cigarro) UK: BS 5852:2006  
(cigarro) D: DIN 66084:2003-07 clasificación P- c USA:  
CAL TB 117:2000 Sección E, parte 1 (C.S. 191-53; CLASS  
1) NFPA 260:2009 Cover fabric CLASS 1Autobuses:  
Reglamento nº 118 de UNECE Anexo 6 (Directiva 95/28  
Anexo IV)Condiciones ignífugas dependientes del tipo  
de espuma utilizado.



Test  
de cigarrillo



No usar lejía



Puede lavarse  
en seco



Antibacterias



Ecológico



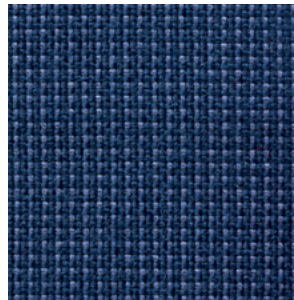
Antiestático



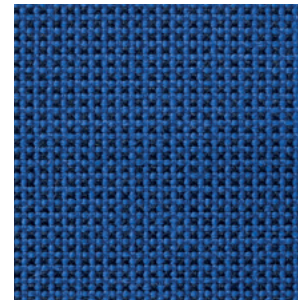
Reciclable  
100%



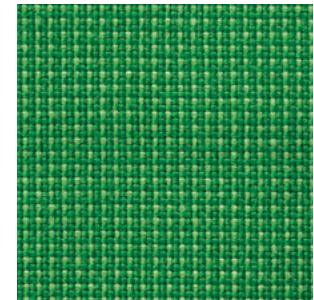
Apto  
para exterior



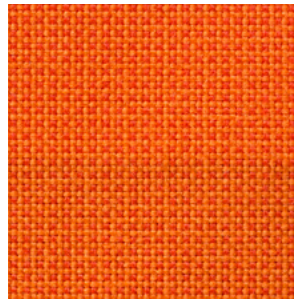
D1



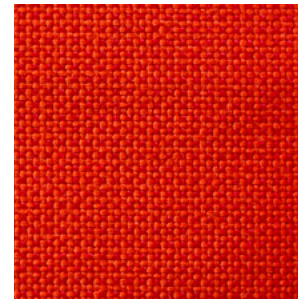
D3



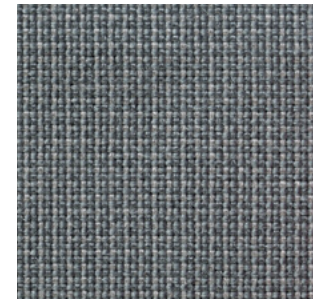
D6



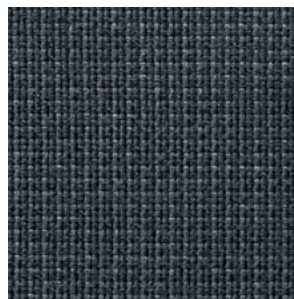
D8



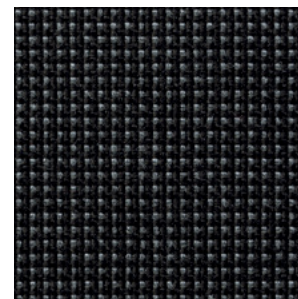
D9



D10



D11



D12



# GRUPO 01

## TOUCH LEATHER



### ¡MUY IMPORTANTE!

No apto para instalaciones, solo uso doméstico limitado.



### ¡MUY IMPORTANTE!

Los colores claros y blanco quedan excluidos de garantía por trasvase de tejidos externos (vaqueros, ropa tintada, etc).



### Ficha Técnica

#### Composición

85 % Poliuretano (PU) – 15 % Algodón

Ancho 140 cm/ 54 in

Peso 570 g/m<sup>2</sup>

Espesor 1,00 – 1,10 mm.

#### Resistencia a la abrasión

50.000 (Ciclos Martindale) ISO 1247-2:1998

#### Resistencia a la rotura

Urdimbre: 3,18 kg. / Trama: 3,64 kg.

#### Resistencia a la tensión

Urdimbre: 3,18 kg. / Trama: 3,64 kg.

#### Inflamabilidad

UE: EN 1021-1:2006 (cigarro)

UK: BS 5852:2006 (cigarro)

D: DIN 66084:2003-07 clasificación P- c

USA: CAL TB 117:2000 Sección E, parte 1

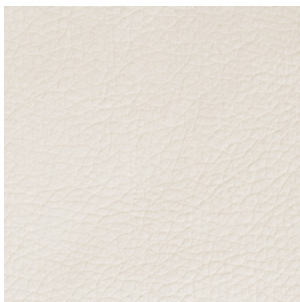
(C.S. 191-53; CLASS 1)

NFPA 260:2009 Cover fabric CLASS 1

Autobuses: Reglamento nº 118 de UNECE

Anexo 6 (Directiva 95/28 Anexo IV)

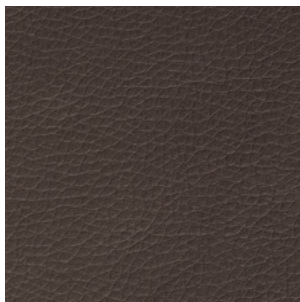
Condiciones ignífugas dependientes del tipo de espuma utilizado.



R1



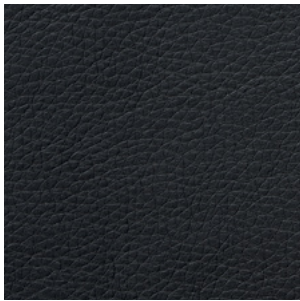
R2



R3



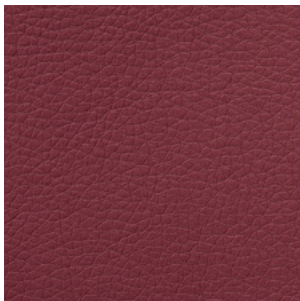
R4



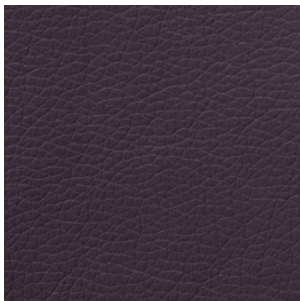
R5



R6



R7



R8



R9



Test de cigarrillo



Puede lavarse en seco



Lavar con paño húmedo



Evitar secar al sol



No usar lejía

# GRUPO 01 COMBI



exit  
fabrics.

## Ficha Técnica

### Composición

100% Poliolefina

Ancho 140 cm/ 54 in  $\pm$  2%

### Resistencia a la abrasión

UNE-EN 14465:2004+A1:2007 Anexo A basado en  
UNE-EN ISO 12947-2:1999/AC:2006  
+ 40.000 (Ciclos Martindale)

### Resistencia a la rotura

UNE-EN ISO 13937-3:2001  
Urdimbre: 400 N / Trama: 260 N

### Solidez al frote en seco

UNE-EN ISO / 105-X12:2003 4/5 En húmedo: UNE-EN  
ISO 105-X12:2003 4/5

### Solidez de colores a la luz

UNE-EN ISO 105-B02:2001  
+A1:2002. Método 2 6/7 (escala 1-8; 8 mejor valor)  
Apto para exterior.

### Resistencia al pilling

UNE-EN 14465:2004 +A1:2007,  
UNE-EN ISO 12945-2:2001 4/5

### Inflamabilidad

UE: EN 1021-1:2006 (cigarro) UK:  
BS 5852:2006 (cigarro) D: DIN 66084:2003-07  
clasificación P- c USA: CAL TB 117:2000 Sección E,  
parte 1 (C.S. 191-53; CLASS 1) NFPA 260:2009 Cover  
fabric CLASS 1 Autobuses: Reglamento nº 118 de  
UNECE Anexo 6 (Directiva 95/28 Anexo IV)  
Condiciones ignífugas dependientes del tipo de  
espuma utilizado.



Test  
de cigarrillo



No usar lejía



Puede lavarse  
en seco



Antibacterias



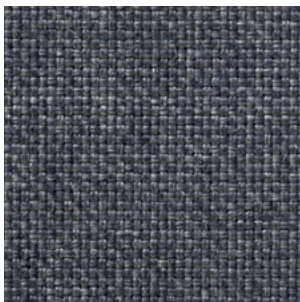
Ecológico



Reciclable  
100%



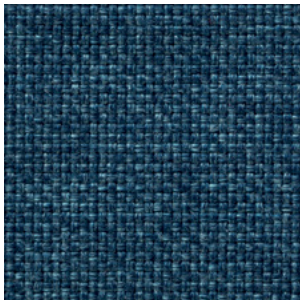
B1



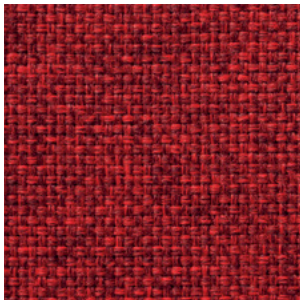
B2



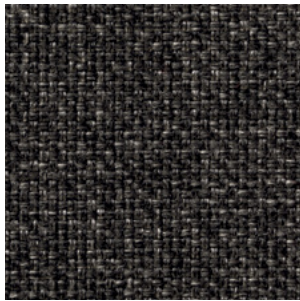
B3



B4



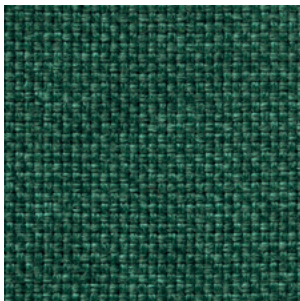
B5



B6



B7



B8



## GRUPO 02 OCEAN



exit  
fabrics.

### Ficha Técnica

#### Composición

100% Poliéster F.R.

**Ancho** 160 cm /  $\pm 2\%$

#### Resistencia a la abrasión

UNE-EN 14465:2004+A1:2007 Anexo A basado en  
UNE-EN ISO 12947-2:1999/AC:2006 + 100.000 (Ciclos  
Martindale)

#### Resistencia a la rotura

UNE-EN ISO 13937-3:2001  
Urdimbre: 68 N / Trama: 73 N

#### Solidez al frote

En seco: UNE-EN ISO 105-X12:2003 4/5  
En húmedo: UNE-EN ISO 105-X12:2003 4/5

#### Solidez de colores a la luz

UNE-EN ISO 105-B02:2001+A1:2002. Método 2 4/5  
(escala 1-8; 8 mejor valor)

#### Resistencia al pilling

UNE-EN 14465:2004 +A1:2007, UNE-EN ISO 12945-  
2:2001 4/5

#### Inflamabilidad

UE: EN 1021-1:2006 (cigarro) EN  
1021-2:2006 (cerilla) ; UK: BS 5852:2006 (cigarro  
y cerilla)  
D: DIN 66084:2003-07 clasificación P- c  
USA: CAL TB 117:2000 Sección E, parte 1(C.S. 191-53;  
CLASS 1)  
NFPA 260:2009 Cover fabric CLASS 1  
Autobuses: Reglamento nº 118 de UNECE Anexo 6  
(Directiva 95/28 Anexo IV)  
Condiciones ignífugas dependientes del  
tipo de espuma utilizado.



Test  
de cigarrillo



Test cerilla



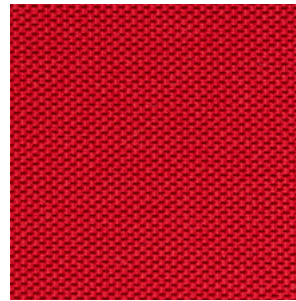
Puede lavarse  
en seco



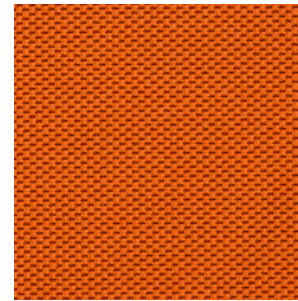
Evitar secar  
al sol



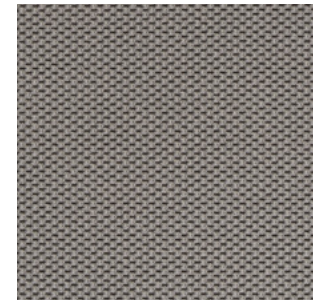
No usar lejía



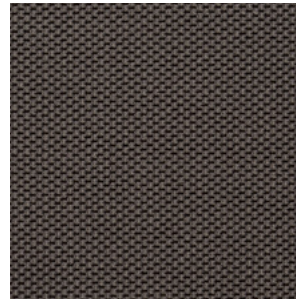
G2



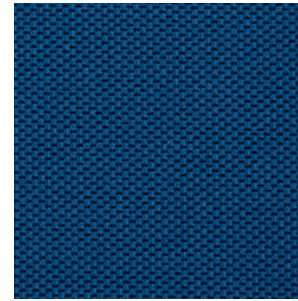
G3



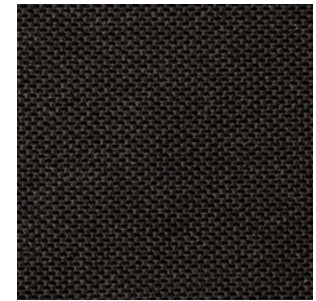
G4



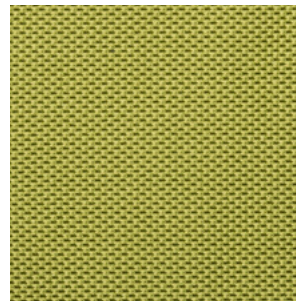
G5



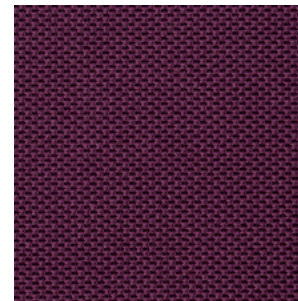
G7



G8



G10



G12

GRUPO 02  
ELASTIKA FR



exit  
fabrics.

Ficha Técnica

**Composición**

100% Poliéster F.R.

**Ancho** 140 cm/ 54 in ±

**Resistencia a la abrasión**

UNE-EN 14465:2004+A1:2007 Anexo A basado en  
UNE-EN ISO 12947-2:1999/AC:2006  
+ 100.000 (Ciclos Martindale)

**Resistencia a la rotura**

UNE-EN ISO 13937-3:2001  
Urdimbre: 81 N / Trama: 66 N

**Solidez al frote en seco**

UNE-EN ISO / 105-X12:2003  
4 En húmedo: UNE-EN ISO 105-X12:2003 4

**Solidez de colores a la luz**

UNE-EN ISO 105-B02:2001  
+A1:2002. Método 2 5/6 (escala 1-8; 8 mejor valor)

**Resistencia al pilling**

UNE-EN 14465:2004 +A1:2007, UNE-EN ISO 12945-  
2:2001 4/5

**Inflamabilidad**

UE: EN 1021-1:2006 (cigarro) EN  
1021-2:2006 (cerilla) ; UK: BS 5852:2006 (cigarro  
y cerilla); BS 5852:2006 Crib 5; BS 7176:2007  
Medium Hazard; F: NF P92-507:2004 clasificación  
M.1 NF D 60-013:2006 (AM 18) ; D: DIN 4102-1:1998  
clasificación B2; DIN 66084:2003 clasificación  
P-a; ES: UNE 23727-90 1R clasificación M.1; I: UNI  
9175:2010 Clase 1.IM; USA: CAL TB 117:2000 Sección  
E, parte 1(C.S. 191-53; CLASS 1); NFPA 260:2009  
Cover fabric CLASS 1; Autobuses: Reglamento nº  
118 de UNECE Anexo 6; Marítimo: IMO MSC.307  
(88) Anexo I Parte 8 ; Aeronáutico: FAR 25.853 a)  
Apéndice F Part I Parágrafo (a)(1)(ii). Condiciones  
ignífugas dependen del tipo de espuma utilizado.



Test  
de cigarrillo



Test cerilla



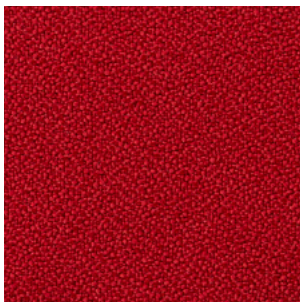
Puede lavarse  
en seco



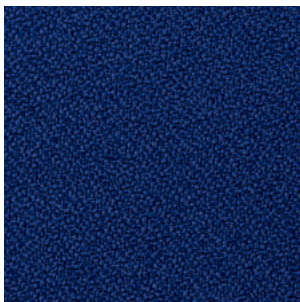
Evitar secar  
al sol



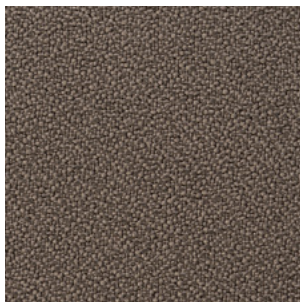
No usar lejía



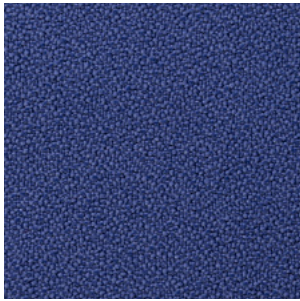
12



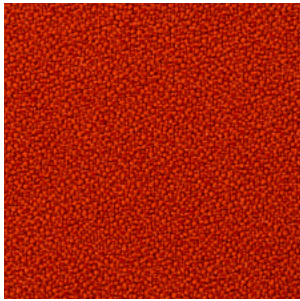
13



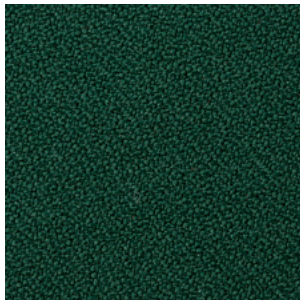
14



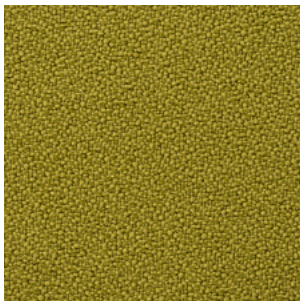
17



110



111



112



114



## GRUPO 02

### ORUGA



FROCA

#### Ficha Técnica

##### Composición

100 % poliéster

Ancho 150 cm

##### Resistencia de las costuras

Urdimbre: 1.8 mm / BS 3320:1988

Trama: 2 mm / BS 2543:1995

##### Resistencia a la abrasión

+70.000 (Ciclos Martindale)

##### Resistencia a la rotura

Urdimbre: 64 N / ISO13937-3:2000

Trama: 64 N / ISO13937-3:2000

##### Resistencia de rotura al rasgado

Urdimbre: 140,36 N / EN ISO 13937-3

Trama: 92,62 N / EN ISO 13937-3

##### Solidez de colores a la luz

4 / ISO 105 B02:1994

##### Solidez a la limpieza en seco

4-5 / ISO 105X12:2001

##### Solidez de los colores al lavado

4 / ISO 105X12:2001

##### Resistencia al pilling

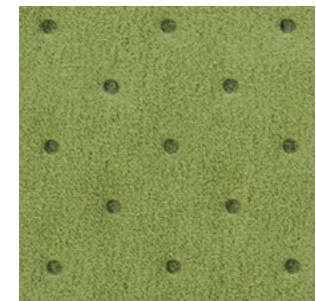
4-5 / ISO 12945-2



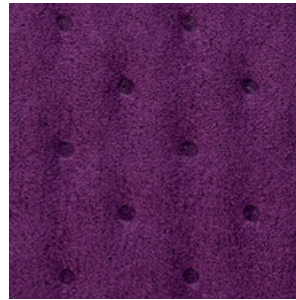
02



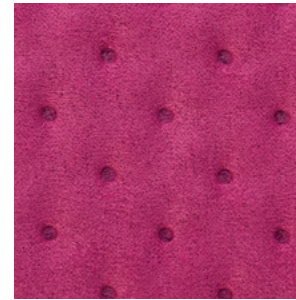
04



09



010



011



012



015



Puede lavarse  
en seco



Acabados  
antimanchas



Evitar secar  
al sol



No usar lejía

## GRUPO 02 NILO



### ¡MUY IMPORTANTE!



Los colores claros y blanco quedan excluidos de garantía por trasvase de tejidos externos (vaqueros, ropa tintada, etc).

FROCA

### Ficha Técnica

#### Composición

Superficie: 100 % poliuretano  
Interior: 70 % poliéster / 30 % algodón

Ancho 140 cm / 54 in +/- 2cm

#### Resistencia a la abrasión

+100.000 (Ciclos Martindale)

#### Resistencia a la rotura

Urdimbre: 54,6 N / A EN ISO 13937-3  
Trama: 46,7 N / A EN ISO 13937-3

#### Resistencia de rotura al rasgado

Urdimbre: 54,6 N / A EN ISO 13937-3  
Trama: 46,7 N / A EN ISO 13937-3

#### Solidez de colores a la luz

> 5 / A EN ISO 105-B 02

#### Solidez a la limpieza en seco

5: A EN ISO 105-X12

#### Solidez de los colores al lavado

5: A EN ISO 105-X12

#### Resistencia al pilling

ISO/DIS 12945-2

#### Tratamiento Azo

No se detectan

#### Anti hidrólisis

jungle test 3 años

#### Inflamabilidad

EN 1021-1 & 2

También pasará otros estándares de inflamabilidad. El rendimiento ignífugo depende de la espuma utilizada.



Test  
de cigarrillo



Test cerilla



Puede lavarse  
en seco



Evitar secar  
al sol



No usar lejía



Anti hidrólisis



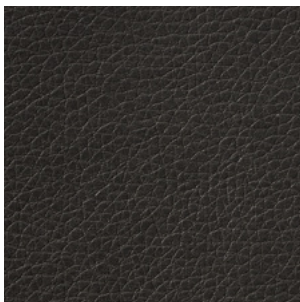
Ecológico



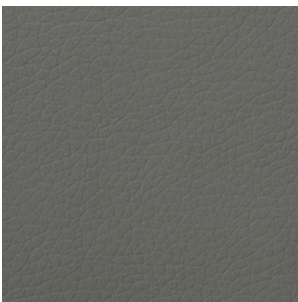
Antialérgico



Sin productos  
químicos



NL1



NL7



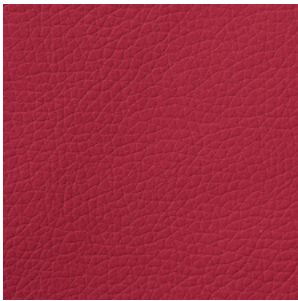
NL9



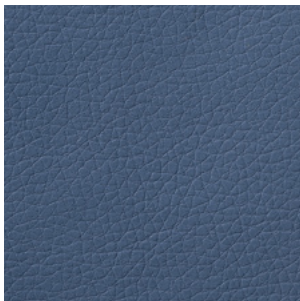
NL12



NL15



NL33



NL39



NL43



GRUPO 02  
MADISON



FROCA

Ficha Técnica

**Composición**

80 % pes. / 20 % cot.

**Ancho** 140 cm/ 54 in

**Resistencia de las costuras**

Urdimbre: 1.8 mm / BS 3320:1988

Trama: 2 mm / BS 2543:1995

**Resistencia a la abrasión**

+ 30.000 (Ciclos Martindale)

**Resistencia a la rotura**

Urdimbre: 729,0 n/18,1% Cat. A en ISO 13934-1

Trama: 687,0 n/29,9% Cat. A en ISO 13934-1

**Resistencia de rotura al rasgado**

Urdimbre: 140,36 N / EN ISO 13937-3

Trama: 92,62 N / EN ISO 13937-3

**Solidez de colores a la luz**

>5 / UNE 40187 / BS 1006-B02

**Solidez a la limpieza en seco**

5: ISO 105-D01 / UNE 40099

**Solidez de los colores al lavado**

5: ISO 105-C06 / UNE 40029

**Resistencia al pilling**

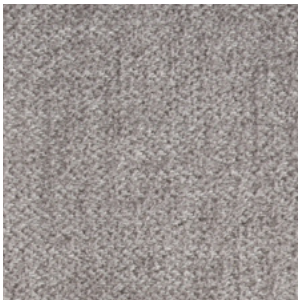
ISO/DIS 12945-2



MA1



MA3



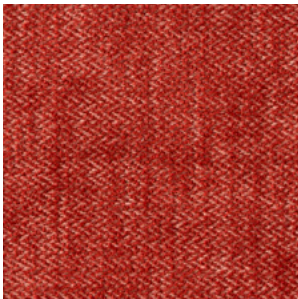
MA4



MA6



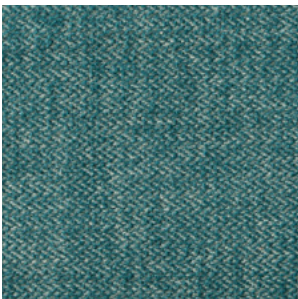
MA12



MA17



MA19



MA20



Lavar con paño  
húmedo



Evitar secar  
al sol



No usar lejía

## GRUPO 02

### TONAL



Gabriel®

#### Ficha Técnica

**Composicion**

100% Poliéster reciclado

**Ancho** 140 cm/ 55 in

**Peso** 315 g/m<sup>2</sup>

**Resistencia a la abrasión**

+ 100.000 (Ciclos Martindale) ISO 12947-2/14465

Resistencia a la abrasión wyzenbeek (ASTM D4157-07)(uso severo) +100.000 (Ciclos Martindale)

**Resistencia al pilling**

UNE-EN ISO 12945-2:2001 4/5

**Solidez de colores a la luz**

UNE-EN ISO 105-B02.

Escala 1-8; 6-8

**Solidez al frote en seco**

Seco: UNE-EN ISO / 105-X122003 4/5

En húmedo: UNE-EN ISO 105-X122003 4/5

**Prueba acústica resistencia al flujo de aire**

EN 29053 & ISO 9053-1

**Solidez de colores a la luz**

UNE-EN ISO 105-B02 método 2

**Solidez del color a la transpiración**

AATCC 15. Escala 1-5; 5 ; BS EN ISO 105-E04

**Deslizamiento de las costuras**

ASTM D4034 (Deslizamiento de hilo en una costura cosida); BS EN ISO 13936-2

**Solidez a la limpieza en seco**

BS EN ISO 6330 4M 40 C PC

**Inflamabilidad**

UE: EN 1021-1:2006 (cigarro) EN 1021-2:2006

(cerilla); UK: BS 5852:2006 (cigarro y cerilla); BS

5852:2006 Crib 5; BS 7176:2007 Medium Hazard;

DIN 4102-1:1998 clasificación B1; NF P92-503:2004

clasificación M.3; Class Uno UNI 8456 UNI 9174; CA

TB 117-2013



Test  
de cigarrillo



Test cerilla



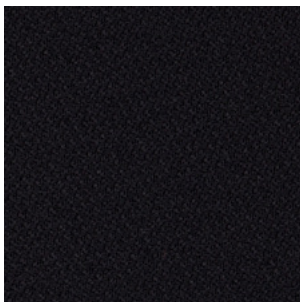
Puede lavarse  
en seco



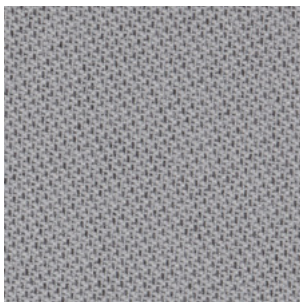
Evitar secar  
al sol



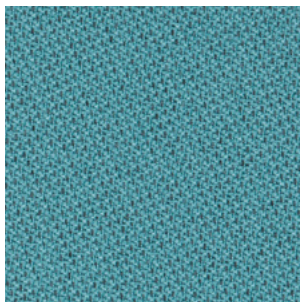
No usar lejía



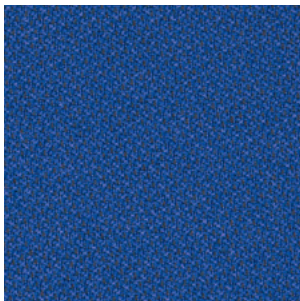
T01



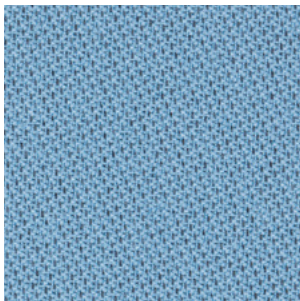
T02



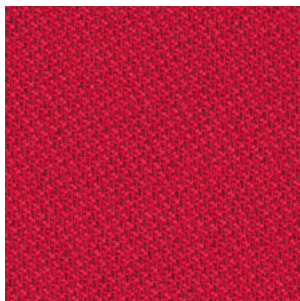
T03



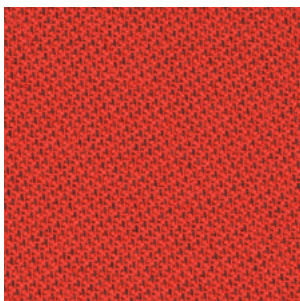
T04



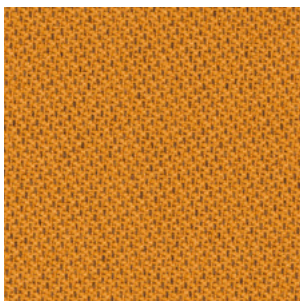
T05



T06



T07



T08



GRUPO 02  
ONE



FIDIVI\*

Ficha Técnica

**Composición**

100% Poliéster reciclado

**Ancho** 150 cm/ 59 in

**Resistencia a la abrasión**

+ 100.000 (Ciclos Martindale) ISO 12947-2

**Solidez de colores a la luz**

>6 / ISO 105-B02 (Xenotest)

**Solidez al frote**

En seco: UNE-EN ISO / 105-X122003 4/5

En húmedo: UNE-EN ISO 105-X122003 4/5

**Resistencia al pilling**

ISO 12945-2; Escala 1-5; 5

**Inflamabilidad**

UE: EN 1021-1:2006 (cigarro) EN 1021-2:2006 (cerilla)



Evitar secar  
al sol



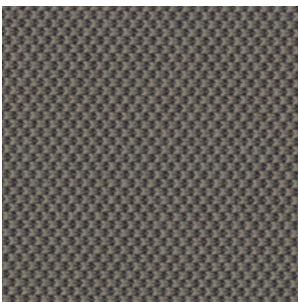
Puede lavarse  
en seco



Test  
de cigarrillo



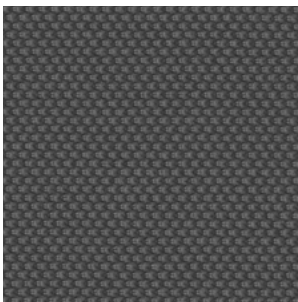
Test cerilla



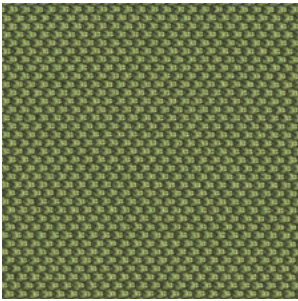
ON1



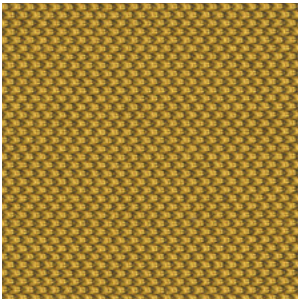
ON2



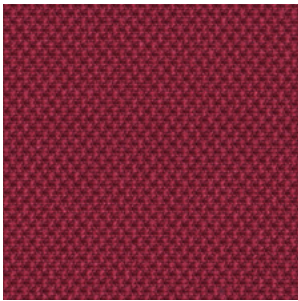
ON3



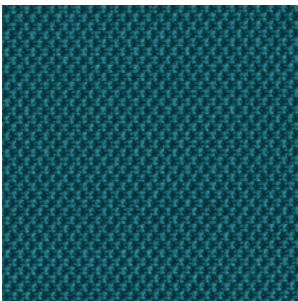
ON4



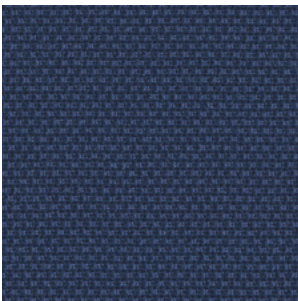
ON5



ON6



ON7



ON8

GRUPO 03  
VALENCIA



¡MUY IMPORTANTE!



Los colores claros y blanco quedan excluidos de garantía por trasvase de tejidos externos (vaqueros, ropa tintada, etc).

SPRADLING®

Ficha Técnica

**Composición**

100% poliéster

**Ancho** 137 cm - ISO 2286-1

**Resistencia a la abrasión**

+ 300.000 (Martindale ciclos) ISO 12947-2

**Resistencia a la rotura**

ISO 4674-1 MB NEWTON (MIN.)

Urdimbre: 29 N / Trama: 25 N

**Solidez al frote**

En seco: UNE-EN ISO / 105-X12:2003 4/5

En húmedo: UNE-EN ISO 105-X12:2003 5

**Solidez de colores a la luz**

DIN 54004 / NTC 1479 Lana Azul

Cal≥7 1,000 Hours

**Resistencia a la tensión**

ISO 1421 M1 NEWTON / MIN

Urdimbre: 405 N / Trama: 198

**Inflamabilidad**

FMVSS 302, IMO Res. MSC.307(88) - (2010 FTP

Code) Annex 1 Part 8; FAR 25.853 (A) Appendix F

Part. I (a)(1)(ii);

UNE 23.727 90: M2; EN 1021 PARTE 1 & 2;

DIN 4102 (B2); ÖNORM B 3825; ÖNORM B 3800 Teil

1; CALIFORNIA T.B. 117-2013; UFAC Fabric - Class I;

NFP 92.503: M2; EN 71-2; UNI 9175: 1.IM;ECE R118



Test  
de cigarrillo



Test cerilla



Puede lavarse  
en seco



Evitar secar  
al sol



No usar lejía



Impermeable



Antiestático



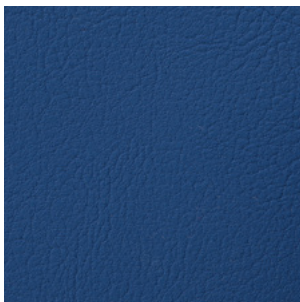
Antibacterias



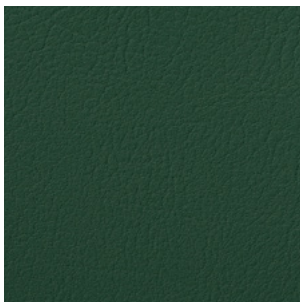
Antialérgico



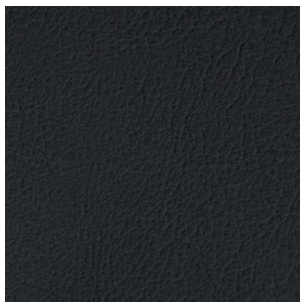
Sin productos  
químicos



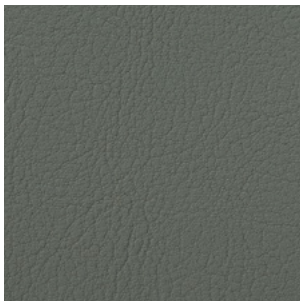
VA5



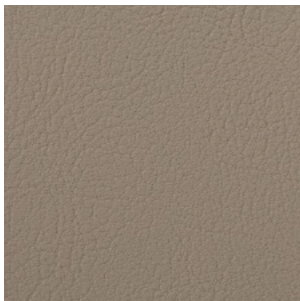
VA6



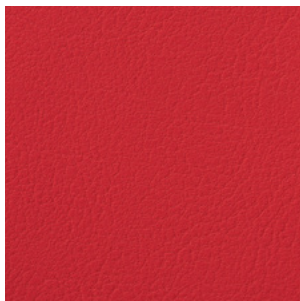
VA11



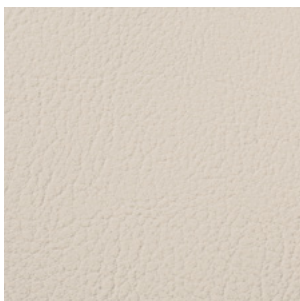
VA14



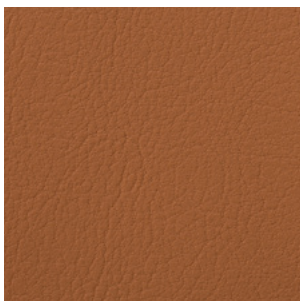
VA15



VA16



VA21



VA22



## GRUPO 03 DEKORA



exit  
fabrics.

### Ficha Técnica

#### Composición

100% Poliolefina

**Ancho** 140 cm/ 54 in  $\pm$  2%

#### Resistencia a la abrasión

UNE-EN 14465:2004+A1:2007 Anexo A basado en  
UNE-EN ISO 12947-2:1999/AC:2006  
+ 40.000 (Ciclos Martindale)

#### Resistencia a la rotura

UNE-EN ISO 13937-3:2001  
Urdimbre: 120 N / Trama: 130 N

#### Solidez al frote

En seco: UNE-EN ISO / 105-X12:2003 4/5  
En húmedo: UNE-EN ISO 105-X12:2003 4/5

#### Solidez de colores a la luz

UNE-EN ISO 105-B02:2001+A1:2002.  
Método 2 5/6 (escala 1-8; 8 mejor valor)  
Apto para exterior

#### Resistencia al pilling

UNE-EN 14465:2004 +A1:2007,  
UNE-EN ISO 12945-2:2001 4/5

#### Inflamabilidad

UE: EN 1021-1:2006 (cigarro)  
UK: BS 5852:2006 (cigarro)  
D: DIN 66084:2003-07 clasificación P- c  
USA: CAL TB 117:2013 Sección 1: COVER FABRIC TEST  
NFPA 260:2013 CLASS 1  
Autobuses: Reglamento nº 118 de UNECE Anexo 6  
(Directiva 95/28 Anexo IV)  
Condiciones ignifugas dependientes del tipo de  
espuma utilizado.



Test  
de cigarrillo



Puede lavarse  
en seco



No usar lejía



Evitar secar  
al sol



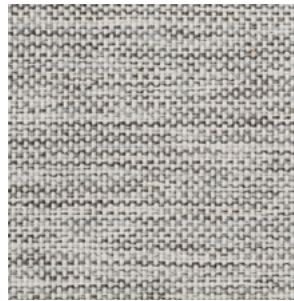
Ecológico



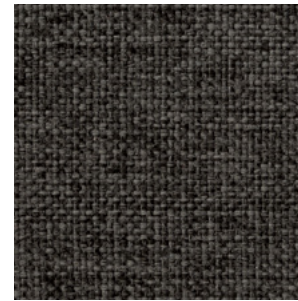
Antiestático



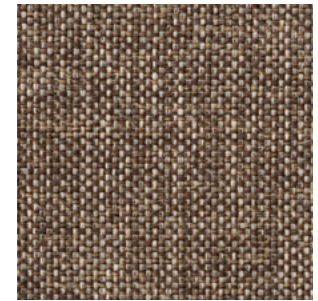
Reciclable  
100%



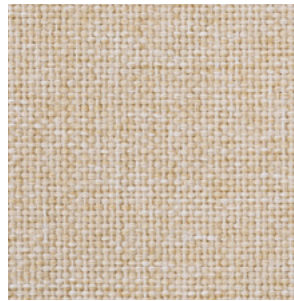
DE1



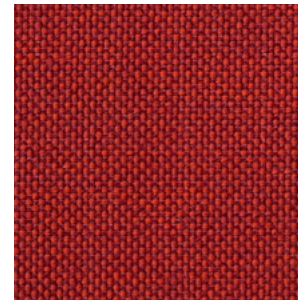
DE2



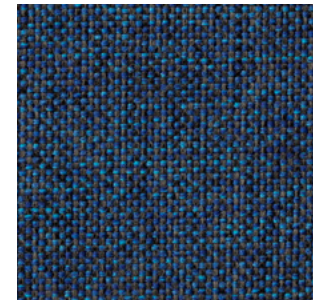
DE3



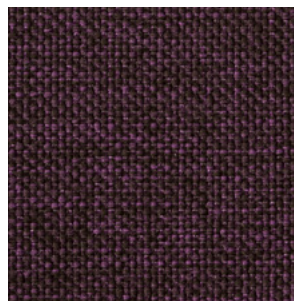
DE4



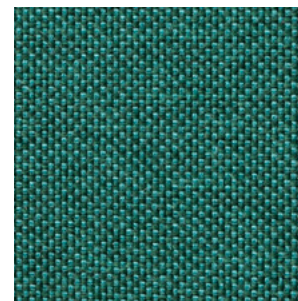
DE5



DE6



DE7



DE8

GRUPO 03  
FELICITY



Gabriel

Ficha Técnica

**Composicion**

100% Poliéster reciclado

**Ancho** 140 cm/ 55 in

**Peso** 430 g/m²

**Resistencia a la abrasión**

+ 90.000 (Ciclos Martindale) ISO 12947-2/14465

Resistencia a la abrasión wyzenbeek (ASTM D4157-07)(uso severo) +100.000 (Ciclos Martindale)

**Resistencia al pilling**

UNE-EN ISO 12945-2:2001

Escala 1-5; 5

**Solidez de colores a la luz**

UNE-EN ISO 105-B02.

Escala 1-8; 5-7

**Solidez al frote en seco**

En seco: UNE-EN ISO / 105-X122003 4/5

En húmedo: UNE-EN ISO 105-X122003 4/5

**Prueba acústica resistencia al flujo de aire**

EN 29053 & ISO 9053-1d

**Solidez de colores a la luz**

UNE-EN ISO 105-B02 método 2

**Solidez del color a la transpiración**

AATCC 15. Escala 1-5; 5 ; BS EN ISO 105-E04

**Deslizamiento de las costuras**

ASTM D4034 (Deslizamiento de hilo en una costura cosida); BS EN ISO 13936-2

**Solidez a la limpieza en seco**

BS EN ISO 6330 4M 40 C PC

**Inflamabilidad**

UE: EN 1021-1:2006 (cigarro) EN 1021-2:2006

(cerilla) ; UK: BS 5852:2006 (cigarro y cerilla); BS

5852:2006 Crib 5; BS 7176:2007 Medium Hazard;

DIN 4102-1:1998 clasificación B1; NF P92-503:2004

clasificación M.3; Class Uno UNI 8456 UNI 9174; CA

TB 117-2013



Test  
de cigarrillo



Test cerilla



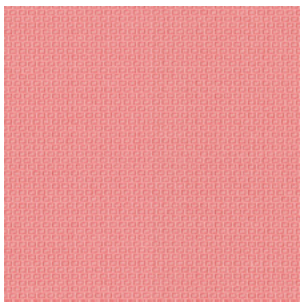
Puede lavarse  
en seco



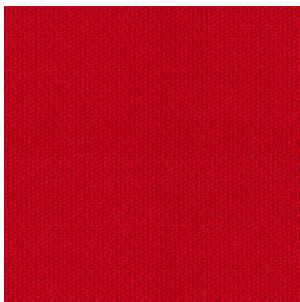
Evitar secar  
al sol



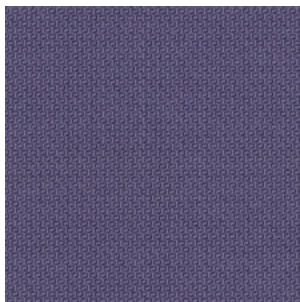
No usar lejía



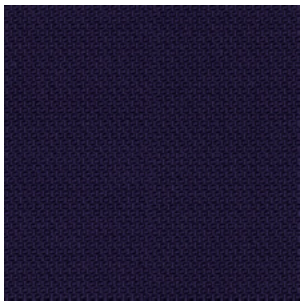
FE1



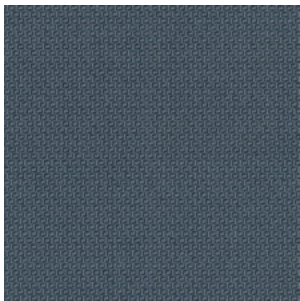
FE2



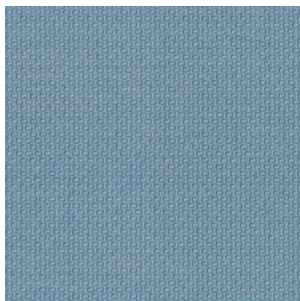
FE3



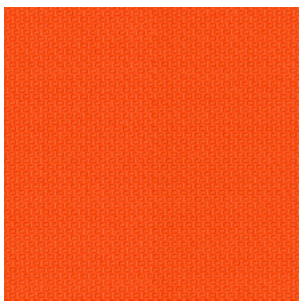
FE4



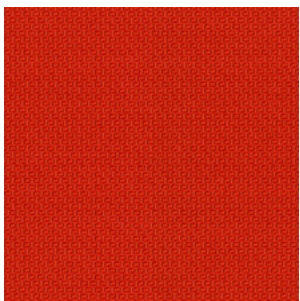
FE5



FE6



FE7



FE8



GRUPO 04  
PIEL



¡MUY IMPORTANTE!

Los colores claros y blanco quedan excluidos de garantía por trasvase de tejidos externos (vaqueros, ropa tintada, etc).

Ficha Técnica

**Composición**

100% Piel Bovina

**Curtición al cromo**

**Tintada Pasante**

**Acabado Pigmentado**

**Grabado Madras**

**Talla media**

ca. 4 m2. Aprox.

**Espesor medio**

ca. 0.9 – 1 mm.

**Flexometría**

20.000 iuf/20

**Solidez al frote**

En seco: 500 iuf 450

En húmedo: 100 iuf 450

Valor pH mín. 3,5 din 53312



Lavar con paño  
húmedo



Evitar secar  
al sol



No usar lejía



Libre de CFC



Libre de  
pentaclorofenol



F1



F2



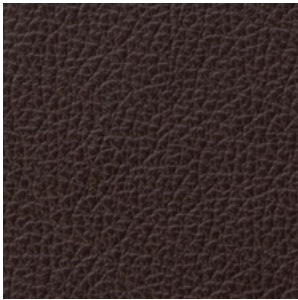
F3



F6



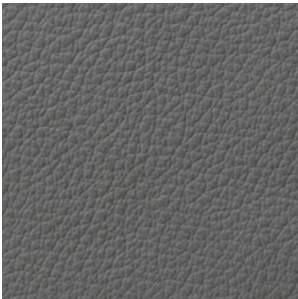
F8



F14



F18



F20

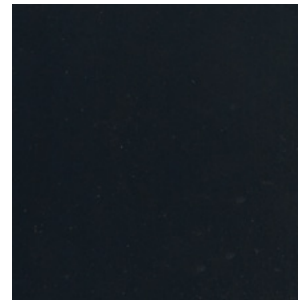
## MADERA

AITANA, SPERA & CUSTOM

---



01



02



03



19





dileoffice.com