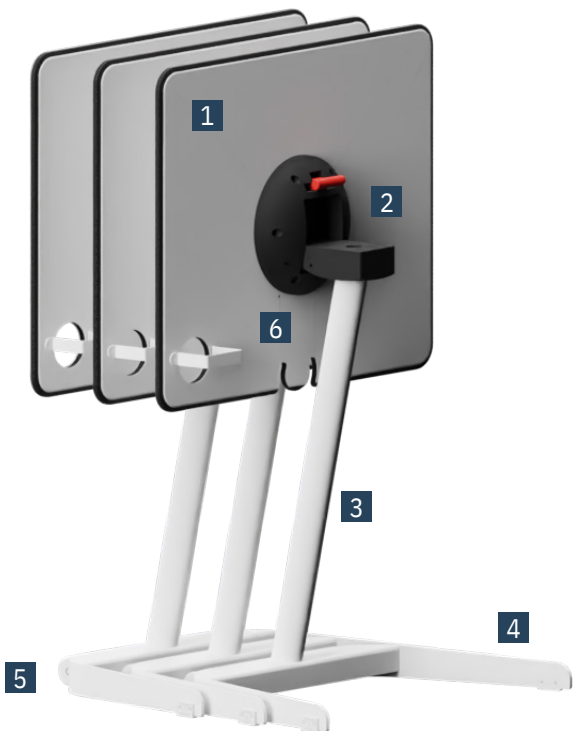


Emo-table

Composición del modelo	.01
Descripción de los elementos	.02
Desarrollo de la serie	.03
Acabados	.04
Detalles y Complementos	.05
EcoDiseño	.06
Limpieza y mantenimiento	.07
Normativas	.08
Certificados	.09



.01 Composición del modelo



- 1 Tapa en compacmel de 13 mm de núcleo negro. Cantos biselados con esquinas redondeadas.
- 2 Sistema de plegado para tapa de mesa con mecanismo accionable de un sólo movimiento y retención vertical antivuelco.
- 3 Estructura formada por tubo circular de acero laminado de 50 mm de diámetro y 2 mm de espesor. Terminación con pintura poliéster microtexturado. **Opcional** mesa individual con estructura regulable en altura (rango altura de 640 a 780 mm).
- 4 Pies formado por pletina de chapa metálica de 6 mm de espesor curvada en forma de U. Topes delanteros de poliamida para apoyo en el suelo.
- 5 Ruedas delanteras de 45 mm de diámetro que facilita el transporte de la mesa.
- 6 Comodidades consistente en colgador de mochila y soporte para botella. Sólo disponible en mesa individual.

.02 Descripción de los elementos

Tapas **Superficies de compacmel:** tablero de fibras de madera de 13 mm de espesor y alta densidad (>1000 kg/m3) resistente a la humedad, con núcleo interior en color negro y recubrimiento de papel decorativo en ambas caras en mismo RAL que la estructura. Cantos lijados con terminación en bisel a 45° y esquinas de tapa redondeadas. Completamente mecanizado con insertos métrica para su montaje en estructura metálica EMO-TABLE.

Estructura **Estructura fija:** perfil tubular de acero laminado de 50 mm de diámetro y 2 mm de espesor, centrado con tapa de mesa y ligeramente inclinada respecto a la vertical. La mesa doble consta de dos columnas ubicadas a los extremos de la tapa, también ligeramente inclinadas sobre la vertical. Base mecanizada para su unión al pie de la mesa EMO-TABLE.

Estructura con regulación en altura: estructura telescópica compuesta por dos tubos cilíndricos de acero laminado, de 50 mm de diámetro el exterior y 45 mm de diámetro el interior, y espesor de 2 mm. El sistema neumático de regulación en altura permite que la tapa de la mesa varíe su altura en un rango de 630 mm a 780 mm, y cuenta con un sistema de bloqueo manual accionable mediante el giro de la maneta situada en la columna. Esta opción sólo está disponible en la mesa individual y su base está mecanizada para su unión al pie de la mesa EMO-TABLE.

Toda la estructura metálica es debidamente decapada y pintada mediante aplicación de polvo epoxi-poliéster al horno, con capa de espesor medio de 80 micras. Terminación microtexturada.

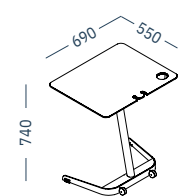
Pies metálicos Pies metálicos en forma de U fabricados en chapa de acero laminado de 6 mm de espesor y base horizontal para el anclaje de las columnas soportes de la tapa de mesa. Los extremos de los pies presentan esquinas curvas y topes delanteros de poliamida para su protección con el apoyo en el suelo. El conjunto se completa mediante ruedas delanteras de poliamida de 45 mm de diámetro en mismo color que la estructura, que permite un fácil transporte de la mesa.

El pie es debidamente decapado y pintado mediante aplicación de polvo epoxi-poliéster al horno, con capa de espesor medio de 80 micras. Terminación microtexturada.

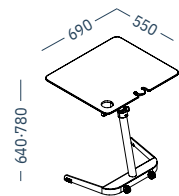
Sistema de plegado Sistema de plegado para tapa de mesa con mecanismo accionable de un sólo movimiento y retención vertical antivuelco. La forma en U del pie y el sistema de plegado permiten agrupar 5 mesas en 1 metro de profundidad.

.03 Desarrollo de la serie

Mesas individuales

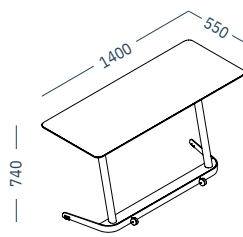


Mesa individual fija

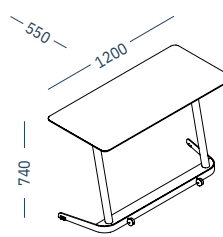


Mesa con regulación en altura

Mesas dobles

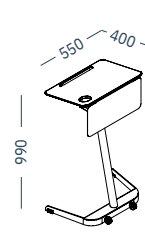


Mesa doble fija 1400



Mesa doble fija 1200

Atril



Atril

.04 Acabados

Compacmel



Blanco



Negro



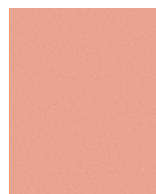
Azul



Verde oliva



Tierra



Rosa

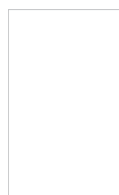
Niveladores y tornillería

Topes para apoyo del pie en blanco para estructura blanca, y en negro para estructuras en color negro, azul, verde, tierra y terracota.

Tornillería vista acabado NIQUEL para estructura blanca.

Tornillería vista acabado NEGRO para estructura en color negro, azul, verde, tierra y terracota.

Metales

Blanco
microtexturadoNegro
microtexturadoAzul - RAL 5024
(RAL cercano a grado 2)Verde - RAL 703
(RAL cercano a grado 2)Tierra - RAL 1019
(RAL cercano a grado 2)Terracota - RAL 3012
(RAL cercano a grado 2)

.05 Detalles y complementos



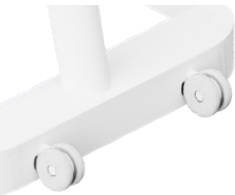
Sistema de plegado y apliado de mesas

Tapa de mesa plegable por mecanismo accionable de un sólo movimiento y retención vertical antivuelco. Posibilidad de agrupación de 5 mesas en 1 metro de profundidad.



Regulación en altura

Columna con sistema neumático de regulación en altura y bloqueo manual mediante maneta. Rango de altura variable de 630 a 780 mm.



Ruedas

Ruedas de poliamida de 45 mm de diámetro que facilitan el transporte de la mesa. Ruedas blancas con estructura blanca y negras con estructura negra, azul, verde, tierra o terracota.



Apoyos pies

Apoyos de poliamida para protección del apoyo de la mesa en suelo. Apoyos blancos con estructura blanca y negros con estructura negra, azul, verde, tierra o terracota.



Porta-bolella y colgador para mochila

Comodiades como colgador de mochila y soporte para botella. Sólo disponible en mesa individual.

.06 EcoDiseño

Materiales	Fabricación con materiales reciclados y uso limitado de sustancias peligrosas sin condicionar la operatividad y durabilidad de nuestros fabricados. Máximo aprovechamiento de materias primas, minimizando mermas y la generación de residuos.
Producción	Incorporación de sistemas de producción tecnológicos que permiten una máxima optimización del uso energético y un mínimo impacto ambiental. Optimización de materias primas gracias a un proceso de aprovechamiento en cortes de tableros, tapicería y elementos metálicos. Fabricación sin vertidos de aguas residuales y existencia de puntos de reclajes en la planta de fabricación.
Embalaje	Empleo de materiales reciclados y reciclables. Optimización del uso de plástico y cartón.
Transporte	Fabricación de elementos modulados desmontables. Minimización del volumen y limitación de pesos de bultos. Colaboración con proveedores locales minimizando la huella de carbono de los fabricados. Máxima reducción del consumo de energía en el almacenaje y el transporte.
Uso	Optimización de la vida útil gracias a la posibilidad de sustitución y reposición de los elementos que componen nuestros fabricados.
Fin de vida	Fácil separación, recuperación y reciclaje de componentes. Alta estandarización de componentes que facilitan la reutilización y sustitución de piezas. Embalaje retornable, reciclable y reutilizable.

.07 Limpieza y mantenimiento

Las superficies metálicas, plásticas y de melamina de **EMO-TABLE** deben limpiarse mediante el empleo de un paño húmedo impregnado en jabón con PH neutro. No utilizar productos abrasivos.

.08

Normativas

EMO-TABLE ha superado las pruebas realizadas por el equipo de control de calidad interno de EMOBOK, obteniendo resultados satisfactorios correspondientes a las normas:

- UNE-EN 527-1:2011.** Mobiliario de oficina. Mesas de trabajo. Parte 1: Dimensiones.
- UNE-EN 527-2:2017.** Mobiliario de oficina. Mesas de trabajo. Parte 2: Requisitos de seguridad, resistencia y durabilidad.
- UNE-EN 527-3:2003.** Mobiliario de oficina. Mesas de trabajo. Parte 3: Método de ensayos para la determinación de la estabilidad y la resistencia mecánica de la estructura.

.09

Certificados



FSC. Gestión forestal sostenible
ISO 9001. Sistema de gestión de la calidad. Requisitos
ISO 14001. Sistema de gestión ambiental. Requisitos con orientación para su uso
ISO 14006. Sistema de gestión ambiental. Directrices para incorporar el ecodiseño

P. I. La Campiña
C/ Navarra, 1 - 41400
Écija (Sevilla)

(+34) 954 833 823 | info@emobok.com | emobok.com

