

LIMÓBEL

F I C H A T É C N I C A

ARMARIOS COMBINADOS



DESCRIPCIÓN TÉCNICA

Limobel Inwo presenta el armario Combinados como un concepto polivalente ideal para completar puestos de oficina y entornos ocupacionales. Su gran **variedad de tamaños y medidas** proporciona una serie completa para combinar entre diferentes modelos.

Su concepto combinable nace de la necesidad de fusionar varios modelos de armarios ideales para mejorar el orden y la limpieza, aportando valor funcional en el entorno con acabados profesionales que alargan la vida útil del producto perfectos para su uso diario



- ❶ **Estructura:** fabricada en chapa de acero de 0.8 mm de espesor. Pulida y laminada en frío, proceso por el cual dota al material de elevada resistencia, sin uniones vistas.
- ❷ **Cajones:** Con accesibilidad total del usuario mediante su sistema de extracción total. Su sistema de cierre centralizado bloquea los cajones y el sistema antivuelco nivela cargas.
- ❸ **Puertas:** con cierre de falleba consistente en una pletina de chapa de 1.2 mm en el cierre.
- ❹ **Frentes y puertas:** pueden ser de melamina de 19 mm de espesor o de acero.
- ❺ **Tiradores:** modelo T2 blancos para frentes blancos/acacia. El resto color plata. Excepción: para cuerpo plata y puertas blanco/acacia tirador color plata.
- ❻ **Apoyos:** que evitan el contacto directo con la superficie, provistos de niveladores ocultos para regular la altura desde el interior del armario y controlar los desniveles del suelo.
- ❼ **Acabado:** de pintura epoxi en polvo con un espesor de entre 60 y 70 micras y secado al horno.
- ❽ **Zócalo:** fabricado en melamina con alto de 50 mm.

ESTRUCTURA

Los armarios combinados se distinguen en abiertos, cerrados con puertas abatibles o correderas, puertas bajas, con archivador y armarios roperos que incorporan perchero y bandeja superior.

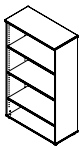
Están formados por una **estructura metálica de chapa de acero laminado en frío**, soldada por puntos para ocultar soldaduras vistas. El proceso de plegado, se caracteriza por un redondeo, que suaviza las aristas. El proceso se realiza por las altas presiones para evitar la recuperación elástica del metal, garantizando su durabilidad.

El proceso de pintura se lleva a cabo mediante subprocesos de lavado, desengrase y fosfatado previos a la aplicación de una **capa antioxidante**. Todo ello previamente al proceso de pintura con resinas epoxicas que fortalecen y protegen la estructura.

Su conjunto ofrece una **visión rompedora y moderna**, transmitiendo a su vez creatividad e identidad propia, adaptándose fácilmente al espacio **conviviente con el resto de mobiliario**, mejorando la estética del entorno ocupacional.

MEDIDAS

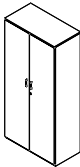
Abierto



ANCHO	FONDO	ALTO
900 1200	450	1960
900 1200	450	1500
900 1200	450	1050
900 1200	450	730

*Encimera no incluida

Puertas Abatibles



ANCHO	FONDO	ALTO
900 1200	470	1960
900	470	1500
900	470	1050
900	470	730

*Encimera no incluida

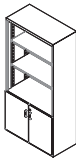
Puertas Correderas



ANCHO	FONDO	ALTO
900 1200	450	1960
900 1200	450	1500
900 1200	450	1050
900 1200	450	730

*Encimera no incluida

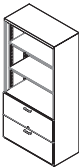
Puertas Bajas



ANCHO	FONDO	ALTO
900	470	1960
900	470	1500

*Encimera no incluida

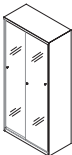
Doble Archivo



ANCHO	FONDO	ALTO
900	470	1960
900	470	1500
900 1200	450	730

*Encimera no incluida

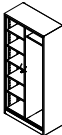
Puerta Corredera Cristal



ANCHO	FONDO	ALTO
900	450	1960
900	450	1500
900	450	730

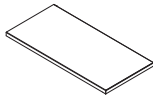
*Encimera no incluida

Ropero Puerta Abatible



ANCHO	FONDO	ALTO
900	470	1960

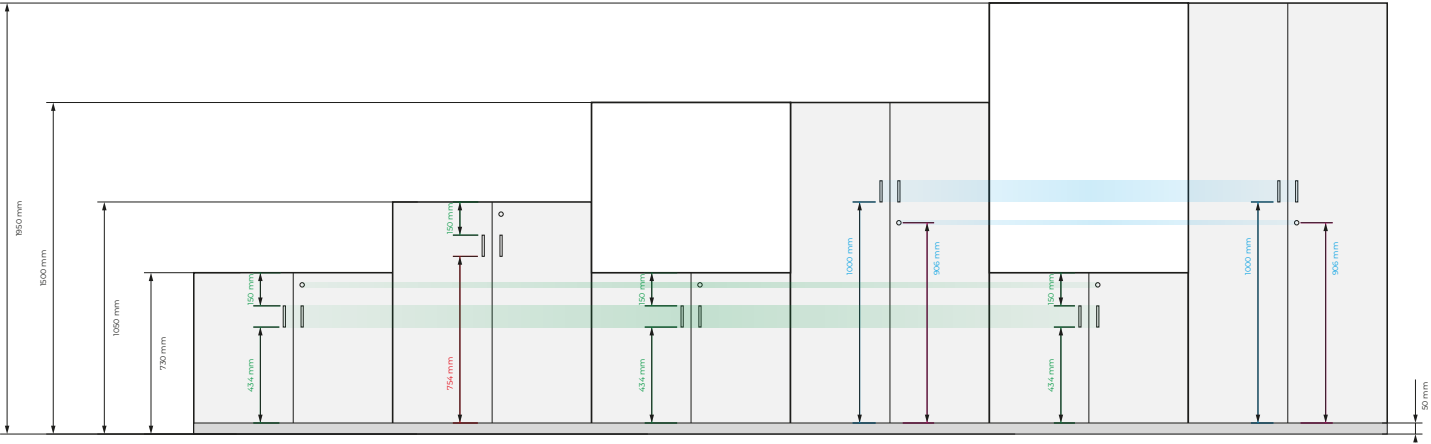
Encimera



ANCHO	FONDO	ALTO
902	474 454	19
1202	474 454	19

* Armarios puertas correderas usan sobre de 474mm. El resto usan sobre de 454mm.

Altura de tiradores según el alto



DESCRIPCIÓN TÉCNICA

Los armarios NHB destacan por sus sistemas en seguridad y para asegurar su funcionalidad en el entorno ocupacional. En la siguiente página se explican de forma detallada los sistemas de apertura y cierre.



1. Cajón
2. Cerradura con bombín
3. Sistema de extracción total



1. Puertas Correderas
2. Estantes
3. Tiradores

CAJÓN Y SISTEMA DE APERTURA

• **Cajón:** fabricado en chapa de acero de 0.8 mm de espesor, plegada y soldada por puntos con soldadura de resistencia eléctrica. Con acabado en pintura Epoxi Solo disponibles en la opción de armario con archivador.

• **Sistema de apertura:** mediante sistema de guías de extracción total, fabricadas en acero galvanizado, y provista de cojinetes a bolas, para hacer valer la suavidad del deslizamiento con este mecanismo. La apertura del cajón es de 370 mm, con buenas características de accesibilidad, preparando el archivador para carpetas colgantes. Sistema de apertura por bisagras en puertas abatibles. Bisagras automáticas con 110° de apertura, fabricada en acero cromado.

SISTEMA DE CIERRE Y SEGURIDAD *Consultar

• **Sistema de cierre:** sistema de cierre casi instantáneo, mediante mecanismo de fallaba, accionando dos puntos de cierre, superior e inferior, lo que evita la apertura de la puerta. Se acciona mediante el bombillo central, al girar la llave los dos puntos de cierre se mueven y bloquean la apertura de la puerta.

• **Cerradura de pitón:** también llamado como pulsador, se utiliza para puertas de corredera metálicas, con sendos orificios practicados en ambas puertas. Provisto de dos llaves para accionar la cerradura.

• **Cerradura de cremallera:** especial para puertas de cristal, consistente en una cremallera que se fija al bombillo, este se fija en una puerta, mientras que la cremallera se fija en la opuesta. Provista con dos llaves para accionarse.

• **Sistema de anclaje de estantes:** El programa de armarios dispone de estantes regulables en altura mediante sistema de anclaje con cremallera y cazoleta, de tal manera que podemos posicionar los estantes a la altura deseada fácilmente. Los estantes están preparados para carpetas colgantes, de 34 cm, con el visor en la parte frontal de la carpeta. Dichas carpetas se cuelgan en la parte inferior del estante, en los pliegues anterior y posterior, para el máximo aprovechamiento del hueco.

• **Contacto con el suelo:** los armarios están provistos de niveladores de regulación en altura hasta 15 mm, para una conexión suave con la superficie, evitando ralladuras y señales de uso. Están fabricados de Nylon en color negro o blanco.



Sistema de cremallera para regular la altura de estantes



Vista Cerrada



Vista Abierta

MANTENIMIENTO Y LIMPIEZA DE LOS PRODUCTOS

Melamina y madera



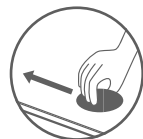
Proteja la superficie del producto

Utilice los protectores de escritorio para evitar arañazos de los elementos más habituales tales como: ordenador, ratón, bases de teléfonos.



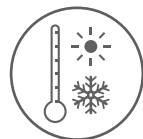
Nunca utilizar paños de papel

Se recomienda el uso de paños especializados en la limpieza de superficies específicas.



Evite arrastra objetos

En la medida de lo posible, procure levantar siempre los objetos para moverlos por la mesa.



Agentes extremos

Evite exponer el producto a altas temperaturas o humedades.



Evite exponer directamente al sol

Los elementos de madera pueden cambiar su tonalidad al exponerlos directamente al sol, envejeciendo el producto prematuramente.



Limpieza

Para un mantenimiento periódico, frote con un paño húmedo impregnado en jabón PH neutro, o utilice un producto comercial apto para la madera.



Evite colocar vasos directamente sobre la tapa del producto

Los elementos húmedos, fríos y calientes, debilitan la pieza dañando el acabado y creando surcos y manchas. Para ello, utilice posavasos o similares.



Derrames o manchas

En el caso de derrame de algún líquido, séquelo con un paño al instante.

Agua: absorba con un paño o esponja.

Bebidas: limpie con un paño húmedo y séquelo.

Tinta: utilice alcohol, tantas veces como sea necesario.

Pegamento o esmalte: suele limpiarse con acetona.

Metal: acero y aluminio



Limpieza

Para un mantenimiento periódico, frote con un paño húmedo impregnado en jabón PH neutro, o utilice un producto comercial apto para la madera.



Evite mojar o humedecer

Evite mojar o humedecer las partes móviles o mecanismos.



Pulidos y cromados

Una limpieza excesiva puede alterar la caja de recubrimiento del metal.

Aluminio pulido: pasar paño de algodón seco para restablecer el brillo inicial.

Cromados: utilizar un poco de producto lavavajillas.



Proteja la superficie de la mesa.

Utilice los protectores de escritorio para evitar arañazos de los elementos más habituales tales como: ordenador, ratón, bases de teléfonos.



Evite arrastrar objetos

En la medida de lo posible, procure levantar siempre los objetos para moverlos por la mesa.



Limpieza

Para un mantenimiento periódico, frote con un paño húmedo impregnado en jabón PH neutro, o utilice un producto comercial apto para la madera.

Plásticos y lacados.



Limpieza

Para un mantenimiento periódico, frote con un paño húmedo impregnado en jabón PH neutro, o utilice un producto comercial apto para la madera.



Limpieza Ruedas

Las ruedas deben limpiarse cada cierto tiempo para evitar que la suciedad bloquee el rodamiento.



¿Qué es LEED?

What's LEED?

LEED, son las siglas Leadership in Energy & Environmental Design (Directiva en energía y diseño ambiental). Se trata de un sistema de certificación de edificios sostenibles, desarrollado por el consejo de construcción verde de EE.UU.

LEED, stands for Leadership in Energy & Environmental Design (Directive on energy and environmental design). It is a certification system for sustainable buildings, developed by the green building council of the United States.

Filosofía LEED - LEED Philosophy

La certificación LEED representa una cultura, una forma de entender la vida y el trabajo: Una filosofía que contribuye a aumentar la productividad, generando un entorno saludable y amigable para los trabajadores, permitiendo a su vez, una reducción de las emisiones de CO₂ a la atmósfera, la conservación del agua o la reducción de los residuos, durante todo el proceso productivo.

LEED certification represents a culture, a way of understanding life and work: A philosophy that contributes to increasing productivity, generating a healthy and friendly environment for workers, while allowing a reduction of CO₂ emissions to the atmosphere, water conservation or the reduction of waste, throughout the production process.

Propósitos · Purposes

Definir "Edificio Sostenible" estableciendo un estándar de medición común.
Promover prácticas de proyecto integradoras y para la totalidad del edificio.
Reconocer el liderazgo medioambiental en la industria del medio construido.
Estimular la competencia en Sostenibilidad.
Eleva la apreciación del consumidor sobre los beneficios que aportan los edificios sostenibles.

Define "Sustainable Building" by establishing a common measurement standard.
Promote integrative project practices and for the entire building.
Recognize environmental leadership in the built environment industry.
Stimulate competition in Sustainability.
Raise the consumer's appreciation of the benefits provided by sustainable buildings.

Beneficios · Benefits

REDUCE:

El impacto ambiental
Descenso del uso de energía 20-25%.
Descenso de emisiones de CO₂ 33%.
Descenso del uso del agua 40-50 %.
Descenso del residuo sólido 25%.

AUMENTA:

20% El rendimiento de los usuarios.
2-15% Incremento de la productividad.
Incremento en la producción.
Incremento en ventas.
Imagen de marca.

REDUCE:

The environmental impact
Decrease in energy use 20 - 25%.
Decrease in CO₂ emissions by 33%.
Drop in water use 40 - 50%.
Descent of the solid residue 25%.

INCREASE:

20% The performance of the users.
2-15% Increase in productivity.
Increase in production
Increase in sales
Brand image.

Categorías · Categories

LEED NC: Nuevas construcciones (New Construction).
LEED EB: Edificios existentes. Funcionamiento y mantenimiento (Existing Building).
LEED CI: Interiores comerciales. Remodelación (Commercial interiors).
LEED CS: Fachadas y estructuras (Core & Shell).
LEED ND: Desarrollos de urbanismo (Neighborhood Development).

LIMÓBEL

En Sistemas Limobel, compartimos la filosofía LEED, por eso nuestros productos permiten la obtención de puntos LEED en 3 de los 6 estándares existentes, otorgando una mejora ambiental en el lugar y ayudando a la obtención de puntos en el proceso de certificación de los edificios donde se instale nuestro mobiliario.

In Sistemas Limobel, we share the LEED philosophy, that's why our products allow the obtaining of LEED points in 3 of the 6 existing standards, granting an environmental improvement in the place and helping to obtain points in the certification process of the buildings where our furniture is installed.



Producción y diseño

Nuestros productos han sido diseñados para fabricarse con un 60% de materiales reciclados, limitando el uso de sustancias peligrosas. Acero y maderas reciclables en un 100%. Componentes volátiles orgánicos. Embalajes realizados en cartón reciclado. Tintas de impresión en base de agua sin disolventes.



Production and design

Our products have been designed to be manufactured with 60% recycled materials, limiting the use of dangerous substances. Steel and 100% recyclable woods. Volatile organic components Packaging made of recycled cardboard. Printing inks on water base without solvents.



Uso

Garantías de uso con larga vida útil. Posibilidad de sustitución y reposición de las partes. Fácil mantenimiento y limpieza del producto.



Use

Guarantees of use with long useful life. Possibility of replacement and repositioning of the parts. Easy maintenance and cleaning of the product.



Eliminación y reciclaje

Alto grado de reciclabilidad. Todo nuestro mobiliario permite una rápida y fácil separación de componentes. Sistema de reutilización de embalajes, evitando la generación de residuos contaminantes.



Disposal and recycling

High degree of recyclability All our furniture allows a quick and easy separation of components. Reuse system for packaging, avoiding the generation of contaminant residues.



Transporte

Sistema desmontable empaquetado mediante volúmenes que facilitan la optimización del espacio, reduciendo el gasto de energía y la contaminación.



Transport

Removable system packaged by volumes that facilitate the optimization of space, reducing energy expenditure and pollution.

Nuestros proveedores cumplen con los certificados FSC Y PEFC que conceden la certeza de adquirir productos forestales, como madera y papel, provenientes de un bosque gestionado de modo sostenible.

Además, nuestros productos cuentan con certificados de calidad ISO en Sistemas de Gestión Ambiental, Eco-diseño de productos, Declaración ambiental de producto, eco-etiquetas y Sistema de Gestión de Calidad.

Our suppliers comply with the FSC and PEFC certificates that grant the certainty of acquiring forest products, such as wood and paper, from a sustainably managed forest.

In addition, our products have ISO quality certificates in Environmental Management Systems, Product Ecodesign, Environmental Product Declaration and Ecolabels, and Quality Management System.

LIMÓBEL

Ctra. Ciudad Real - Valdepeñas, Km 40 13179
Pozuelo de Calatrava · Ciudad Real
Email: Info@sistemaslimobel.com
Tel.: +34 926 840 678