

LIMÓBEL

F I C H A T É C N I C A

LEVEL



DESCRIPCION TÉCNICA | LEVEL

Limobel presenta la mesa Level como un concepto portátil y funcional ideal para colectividades, caterings, reuniones ocasionales, etc. Está formada por un tablero de aglomerado y patas de acero con sistema de bloqueo manual para su abatimiento. Su gran variedad de tapizados la convierten en una mesa versátil.

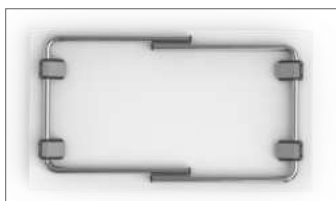
Level se encuentra con tres fondos distintos para adaptarse a los espacios. Una vez plegadas las mesas quedan apiladas correctamente en una torre. Level es de fácil mantenimiento siguiendo las indicaciones básicas para un uso adecuado para una mayor durabilidad del producto.



Composiciones rectas o en L unidas mediante el sistema de unión.



Apilable fácilmente hasta un número elevado de mesas.



Cierre asimétrico de patas con medidas reducidas.

Mecanismo de plegado y bloqueo de patas.

Tablero de aglomerado de 25 mm de espesor, con cantos de PVC de 2 mm.



Niveladores regulables en altura hasta 20 mm.

MECANISMO PLEGABLE Y BLOQUEO:



PASO 1.



PASO 2.



PASO 3.



PASO 4.



PASO 5.



PASO 6.

CARACTERÍSTICAS TÉCNICAS:

- Mesa para colectividades con patas plegables que se accionan por medio de palancas con bloqueo manual y sin estructura central que garantiza la flexibilidad de una mesa plegable.
- Patas fabricadas en acero de 35 mm de diámetro con acabado cromado. Apoyos provistos de niveladores regulables hasta 20 mm.
- Tablero de partículas de aglomerado de 25 mm de espesor, con cantos en PVC de 2 mm de espesor. Disponible en una gran variedad de acabados melamínicos.
- El mecanismo doble resistente de plástico se caracteriza por el cierre asimétrico de las patas para realizar mesas con medidas reducidas, ocupando poco espacio.
- Sistema de unión entre mesas opcionales para componer espacios con composiciones rectas o en ángulos rectos (Forma L).

PROPIEDADES:

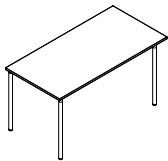
- Es asimétrica y se adapta perfectamente a todas las dimensiones del sobre.
- Es plegable, por lo que garantiza la apilabilidad completa de las mesas.
- Ideal para todos los ambientes de congresos, colectividades, etc.
- Sistema de unión opcional.





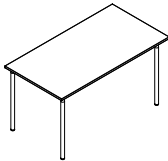
MEDIDAS | LEVEL

Recta Fondo 600



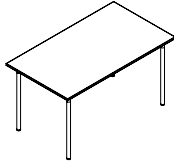
ANCHO	FONDO	ALTO
1800	600	725
1600	600	725
1400	600	725
1200	600	725

Recta Fondo 700



ANCHO	FONDO	ALTO
1600	700	725
1400	700	725
1200	700	725

Recta Fondo 800



ANCHO	FONDO	ALTO
1400	800	725
1200	800	725

ACABADOS | LEVEL

MELAMINAS PARA SOBRES DE MESA:

Blanco	Cerezo	Acacia	Haya	Arce	Gris	Roble	Roble Vnza.	Roble Hm.	Gris Arcilla	Grafito	Nogal 17

ESTRUCTURA METÁLICA:

Cromo

*Medidas expresadas en milímetros

MANTENIMIENTO Y LIMPIEZA DE LOS PRODUCTOS

Melamina y madera



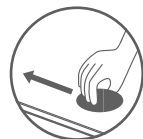
Proteja la superficie del producto

Utilice los protectores de escritorio para evitar arañazos de los elementos más habituales tales como: ordenador, ratón, bases de teléfonos.



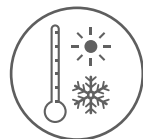
Nunca utilizar paños de papel

Se recomienda el uso de paños especializados en la limpieza de superficies específicas.



Evite arrastra objetos

En la medida de lo posible, procure levantar siempre los objetos para moverlos por la mesa.



Agentes extremos

Evite exponer el producto a altas temperaturas o humedades.



Evite exponer directamente al sol

Los elementos de madera pueden cambiar su tonalidad al exponerlos directamente al sol, envejeciendo el producto prematuramente.



Limpieza

Para un mantenimiento periódico, frote con un paño húmedo impregnado en jabón PH neutro, o utilice un producto comercial apto para la madera.



Evite colocar vasos directamente sobre la tapa del producto

Los elementos húmedos, fríos y calientes, debilitan la pieza dañando el acabado y creando surcos y manchas. Para ello, utilice posavasos o similares.



Derrames o manchas

En el caso de derrame de algún líquido, séquelo con un paño al instante.

Agua: absorba con un paño o esponja.

Bebidas: limpie con un paño húmedo y séquelo.

Tinta: utilice alcohol, tantas veces como sea necesario.

Pegamento o esmalte: suele limpiarse con acetona.

Metal: acero y aluminio



Limpieza

Para un mantenimiento periódico, frote con un paño húmedo impregnado en jabón PH neutro, o utilice un producto comercial apto para la madera.



Evite mojar o humedecer

Evite mojar o humedecer las partes móviles o mecanismos.



Pulidos y cromados

Una limpieza excesiva puede alterar la caja de recubrimiento del metal.

Aluminio pulido: pasar paño de algodón seco para restablecer el brillo inicial.

Cromados: utilizar un poco de producto lavavajillas.



Proteja la superficie de la mesa.

Utilice los protectores de escritorio para evitar arañazos de los elementos más habituales tales como: ordenador, ratón, bases de teléfonos.



Evite arrastrar objetos

En la medida de lo posible, procure levantar siempre los objetos para moverlos por la mesa.



Limpieza

Para un mantenimiento periódico, frote con un paño húmedo impregnado en jabón PH neutro, o utilice un producto comercial apto para la madera.

Plásticos y lacados.



Limpieza

Para un mantenimiento periódico, frote con un paño húmedo impregnado en jabón PH neutro, o utilice un producto comercial apto para la madera.



Limpieza Ruedas

Las ruedas deben limpiarse cada cierto tiempo para evitar que la suciedad bloquee el rodamiento.



¿Qué es LEED?

What's LEED?

LEED, son las siglas Leadership in Energy & Environmental Design (Directiva en energía y diseño ambiental). Se trata de un sistema de certificación de edificios sostenibles, desarrollado por el consejo de construcción verde de EE.UU.

LEED, stands for Leadership in Energy & Environmental Design (Directive on energy and environmental design). It is a certification system for sustainable buildings, developed by the green building council of the United States.

Filosofía LEED · LEED Philosophy

La certificación LEED representa una cultura, una forma de entender la vida y el trabajo: Una filosofía que contribuye a aumentar la productividad, generando un entorno saludable y amigable para los trabajadores, permitiendo a su vez, una reducción de las emisiones de CO₂ a la atmósfera, la conservación del agua o la reducción de los residuos, durante todo el proceso productivo.

LEED certification represents a culture, a way of understanding life and work: A philosophy that contributes to increasing productivity, generating a healthy and friendly environment for workers, while allowing a reduction of CO₂ emissions to the atmosphere, water conservation or the reduction of waste, throughout the production process.

Propósitos · Purposes

Definir "Edificio Sostenible" estableciendo un estándar de medición común.
Promover prácticas de proyecto integradoras y para la totalidad del edificio.
Reconocer el liderazgo medioambiental en la industria del medio construido.
Estimular la competencia en Sostenibilidad.
Elevar la apreciación del consumidor sobre los beneficios que aportan los edificios sostenibles.

Define "Sustainable Building" by establishing a common measurement standard.
Promote integrative project practices and for the entire building.
Recognize environmental leadership in the built environment industry.
Stimulate competition in Sustainability.
Raise the consumer's appreciation of the benefits provided by sustainable buildings.

Beneficios · Benefits

REDUCE:

El impacto ambiental
Descenso del uso de energía 20-25%.
Descenso de emisiones de CO₂ 33%.
Descenso del uso del agua 40-50 %.
Descenso del residuo sólido 25%.

AUMENTA:

20% El rendimiento de los usuarios.
2-15% Incremento de la productividad.
Incremento en la producción.
Incremento en ventas.
Imagen de marca.

REDUCE:

The environmental impact
Decrease in energy use 20 - 25%.
Decrease in CO₂ emissions by 33%.
Drop in water use 40 - 50%.
Descent of the solid residue 25%.

INCREASE:

20% The performance of the users.
2-15% Increase in productivity.
Increase in production
Increase in sales
Brand image.

Categorías · Categories

LEED NC: Nuevas construcciones (New Construction).
LEED EB: Edificios existentes. Funcionamiento y mantenimiento (Existing Building).
LEED CI: Interiores comerciales. Remodelación (Commercial interiors).
LEED CS: Fachadas y estructuras (Core & Shell).
LEED ND: Desarrollos de urbanismo (Neighborhood Development).

LIMÓBEL

En Limobel, compartimos la filosofía LEED, por eso nuestros productos permiten la obtención de puntos LEED en 3 de los 6 estándares existentes, otorgando una mejora ambiental en el lugar y ayudando a la obtención de puntos en el proceso de certificación de los edificios donde se instale nuestro mobiliario.

In Limobel, we share the LEED philosophy, that's why our products allow the obtaining of LEED points in 3 of the 6 existing standards, granting an environmental improvement in the place and helping to obtain points in the certification process of the buildings where our furniture is installed.



Producción y diseño

Nuestros productos han sido diseñados para fabricarse con un 60% de materiales reciclados, limitando el uso de sustancias peligrosas. Acero y maderas reciclables en un 100%. Componentes volátiles orgánicos. Embalajes realizados en cartón reciclado. Tintas de impresión en base de agua sin disolventes.



Production and design

Our products have been designed to be manufactured with 60% recycled materials, limiting the use of dangerous substances. Steel and 100% recyclable woods. Volatile organic components Packaging made of recycled cardboard. Printing inks on water base without solvents.



Uso

Garantías de uso con larga vida útil. Posibilidad de sustitución y reposición de las partes. Fácil mantenimiento y limpieza del producto.



Use

Guarantees of use with long useful life. Possibility of replacement and repositioning of the parts. Easy maintenance and cleaning of the product.



Eliminación y reciclaje

Alto grado de reciclabilidad. Todo nuestro mobiliario permite una rápida y fácil separación de componentes. Sistema de reutilización de embalajes, evitando la generación de residuos contaminantes.



Disposal and recycling

High degree of recyclability All our furniture allows a quick and easy separation of components. Reuse system for packaging, avoiding the generation of contaminant residues.



Transporte

Sistema desmontable empaquetado mediante volúmenes que facilitan la optimización del espacio, reduciendo el gasto de energía y la contaminación.



Transport

Removable system packaged by volumes that facilitate the optimization of space, reducing energy expenditure and pollution.

Nuestros proveedores cumplen con los certificados FSC Y PEFC que conceden la certeza de adquirir productos forestales, como madera y papel, provenientes de un bosque gestionado de modo sostenible.

Además, nuestros productos cuentan con certificados de calidad ISO en Sistemas de Gestión Ambiental, Eco-diseño de productos, Declaración ambiental de producto, eco-etiquetas y Sistema de Gestión de Calidad.

Our suppliers comply with the FSC and PEFC certificates that grant the certainty of acquiring forest products, such as wood and paper, from a sustainably managed forest.

In addition, our products have ISO quality certificates in Environmental Management Systems, Product Ecodesign, Environmental Product Declaration and Ecolabels, and Quality Management System.



LIMÓBEL

Ctra. Ciudad Real - Valdepeñas, Km 40 13179
Pozuelo de Calatrava - Ciudad Real
Email: Info@sistemaslimobel.com
Tel: +34 926 840 678