

# LIMÓBEL

F I C H A T É C N I C A

## TAQUILLAS MELAMINA HIDRÓFUGA



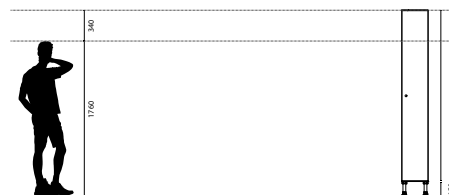
# DESCRIPCIÓN TÉCNICA

**Sistemas Limobel** presenta las taquillas para vestuarios fabricadas en melamina y aglomerado hidrófugo que se ajustan a las condiciones ambientales de humedad gracias sus materiales de gran calidad. **Aporta resistencia ante cualquier nivel hidrométrico.**

La amplia gama de taquillas permite componer **entornos dinámicos y actuales**; sus novedosos diseños en L y su gran variedad de colores crean un **espacio con identidad**, realzando sus instalaciones y adaptándose a la necesidad colectiva.



- 1 Estructura:** formada por tablero aglomerado hidrófugo con propiedades anti-humedad y de gran estabilidad para cuerpos, que favorecen su durabilidad y firmeza en vestuarios.
- 2 Zócalo:** que embellece la parte frontal de taquillas. También disponible para laterales.
- 3 Sistemas de cierre:** disponibles en una gran variedad de cerraduras y candados para mantener los enseres con seguridad.
- 4 Apoyos:** consisten en patas de PVC antideslizantes, que protegen la superficie evitando arañarla cuando se posicionan en el suelo. Están provistos de niveladores.
- 5 Acabado:** melamínico de 19 mm o fenólico de 12 mm de espesor, con cuerpo de tablero aglomerado de melamina hidrófuga de 16 mm. Se pueden combinar tonos lisos o veteados en taquillas de mas de una puerta de melamina.
- 6 Trasera:** opcionalmente perforada con un incremento



La serie de taquillas en melamina se pueden agrupar en anchos de 300 y 400, formadas de uno a dos cuerpos admitiendo de 1 a 4 plazas en cada cuerpo. Su gran variedad permite componer las taquillas dobles en forma de L que aumenta su funcionalidad y mejora su experiencia de usuario.

Su amplia gama en **sistemas de seguridad**, permite que el usuario almacene sus enseres y pertenencias de forma segura y confiable. La tendencia a digitalizar los espacios modernos, ha concurrido en acoplar **cerraduras digitales o de proximidad**, que facilitan su uso y reducen el tiempo de ejecución siendo más eficiente.

El conjunto de taquillas satisface las necesidades de instalaciones deportivas y vestuarios, **aportando soluciones modernas** y tecnológicas, que se adaptan a las exigencias de los usuarios.

- Taquillas de 1 cuerpo 1 puerta de serie llevan balda y barra para colgar.
- Las taquillas de 1 cuerpo 2 puerta de serie llevan barra para colgar en ambas puertas.
- Las taquillas de 1 cuerpo y varias puertas (tres o cuatro) solamente tienen el cuerpo del casillero.

# MEDIDAS | TAQUILLAS MELAMINA

Taquilla 1 Puerta



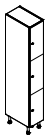
ANCHO	FONDO	ALTO
Ini. 300	500	1950
Ext. 284	500	1950
Ini. 400	500	1950
Ext. 384	500	1950
Ini. 500	500	1950
Ext. 484	500	1950

Taquilla 2 Puertas



ANCHO	FONDO	ALTO
Ini. 300	500	1950
Ext. 284	500	1950
Ini. 400	500	1950
Ext. 384	500	1950
Ini. 500	500	1950
Ext. 484	500	1950

Taquilla 3 Puertas



ANCHO	FONDO	ALTO
Ini. 300	500	1950
Ext. 284	500	1950
Ini. 400	500	1950
Ext. 384	500	1950
Ini. 500	500	1950
Ext. 484	500	1950

Taquilla 4 puertas



ANCHO	FONDO	ALTO
Ini. 300	500	1950
Ext. 284	500	1950
Ini. 400	500	1950
Ext. 384	500	1950
Ini. 500	500	1950
Ext. 484	500	1950

Taquilla 5 Puertas



ANCHO	FONDO	ALTO
Ini. 300	500	1950
Ext. 284	500	1950
Ini. 400	500	1950
Ext. 384	500	1950
Ini. 500	500	1950
Ext. 484	500	1950

Taquilla 6 Puertas



ANCHO	FONDO	ALTO
Ini. 300	500	1950
Ext. 284	500	1950
Ini. 400	500	1950
Ext. 384	500	1950
Ini. 500	500	1950
Ext. 484	500	1950

Taquilla 8 Puertas

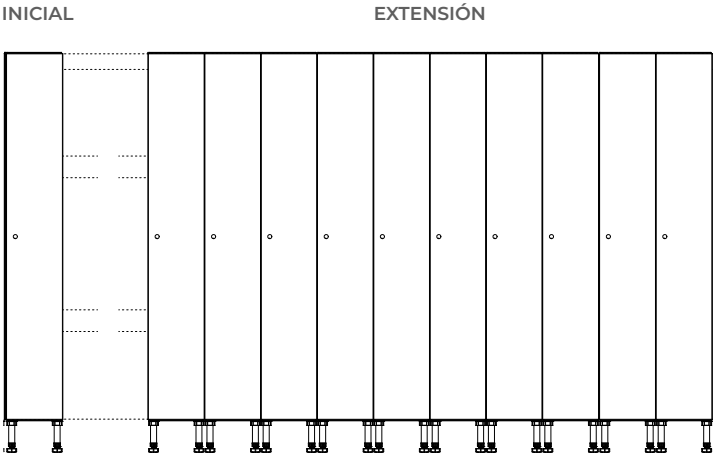


ANCHO	FONDO	ALTO
Ini. 300	500	1950
Ext. 284	500	1950
Ini. 400	500	1950
Ext. 384	500	1950
Ini. 500	500	1950
Ext. 484	500	1950

Taquilla Puerta en “L”



ANCHO	FONDO	ALTO
Ini. 300	500	1950
Ext. 284	500	1950
Ini. 400	500	1950
Ext. 384	500	1950
Ini. 500	500	1950
Ext. 484	500	1950



LEYENDA EXPLICATIVA

Ini.: Modelo Inicial  
Ext.: Modelo Extensión

# DOCUMENTACIÓN TÉCNICA

## TIPOS DE PUERTA

Puertas de multitud de tamaños, según las plazas de la taquilla. Están construidas con tableros compactos fenólicos estratificados, dotados de alta densidad que pueden encontrarse con grosores de 12 mm o 10 mm (a consultar). Adquieren propiedades de carácter ignífuga, hidrófuga y anti-bacterias. Su superficie se caracteriza por la no porosidad y como propiedad física relevante, su resistencia al impacto y al desgaste.

Este material es repelente a la suciedad y tiene muy buena resistencia a los productos de limpieza medianamente corrosivos. Las puertas se pueden montar, tanto en taquillas con perfilera, metálicas o de melamina hidrófuga. Se ensamblan mediante tres bisagras de acero inoxidable atornilladas a la puerta con una apertura de 95°. Las puertas sobresalen del marco de la taquilla, dejando su propio espesor como sobresaliente.

Todas las puertas incluyen un sistema de cierre para garantizar su privacidad, incluyendo de forma opcional una etiqueta de identificación adhesiva de 2 mm de espesor adherida alrededor de las cerraduras estándar, permitiendo ubicar y distinguir cada taquilla.

Las traseras disponen rejillas de **ventilación del interior** mediante perforaciones circulares en todo el largo. La forma de las puertas es rectangular, desde una puerta hasta ocho por cuerpo.

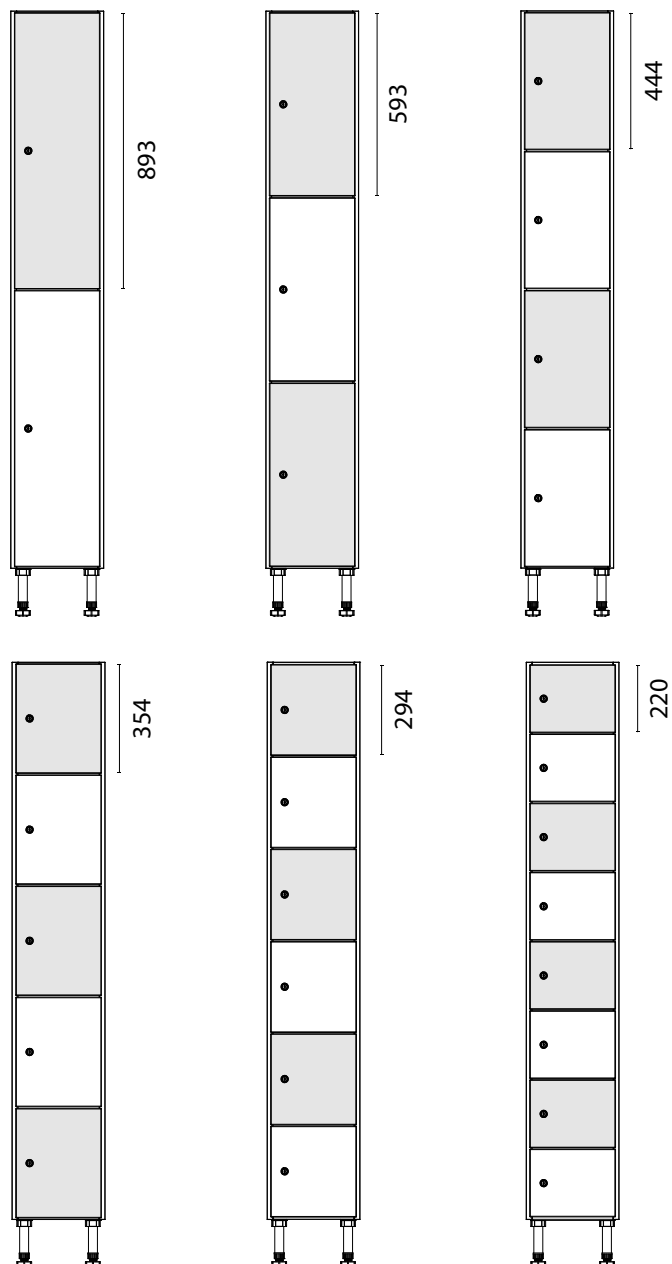
### PUERTA RECTANGULAR

Las taquillas de cuerpo en melamina llevan un sencillo y seguro sistema de cierre en su centro. Existe una gran gama de sistemas de cierre a elegir, entre los más novedosos se encuentran la cerradura electrónica, por proximidad y apertura desde APP, que complementa el diseño de taquilla y mejora su experiencia de usuario. (consultar previamente la disponibilidad de estas).

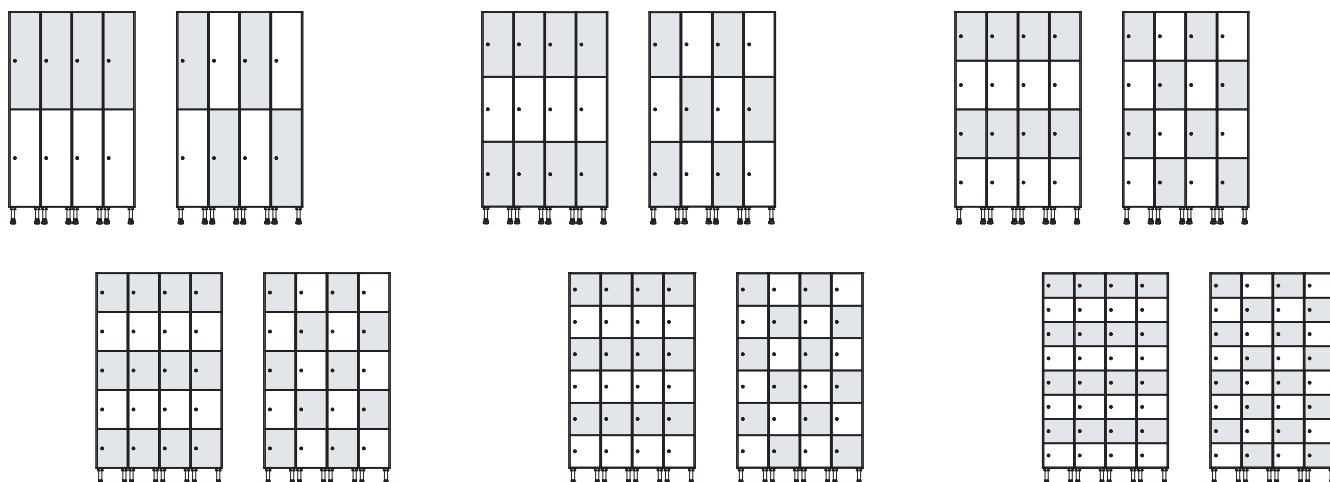
El sistema de apertura se realiza gracias a su mecanismo de bisagra plana que hace abatir la puerta hasta una apertura no superior a 90°, que facilita la accesibilidad total del usuario.

### PUERTA EN FORMA DE L

Las puertas pueden ser también en forma de L para aumentar el tamaño del interior y así poder colgar prendas largas en una taquilla bi-plaza. Su forma en L es la combinación ideal entre ropero y taquilla. Mezcla ambas funcionalidades mediante el aprovechamiento del espacio, además su conjunto ofrece una visión actual y moderna.



## COMBINACIONES



# TABLERO FENÓLICO Y MH

Formado por chapas de madera unidas entres sí mediante adhesivos que permiten orientar las fibras de manera horizontal, con 90° de una chapa a otra. Esta posición tiene la finalidad de proveer a las laminas de **buena estabilidad y resistencia** tanto longitudinal como transversalmente.

## CARACTERÍSTICAS GENERALES TABLERO FENÓLICO



•**HIDRÓFUGO:** presenta un coeficiente de absorción de la humedad muy inferior al oficialmente normalizado para esta distinción. Está recomendado para zonas de humedad extrema con cualquier nivel hidrométrico como piscinas, vestuarios, spas...



•**RESISTENTE:** debido a su proceso de prensado que le dota al tablero de gran resistencia, protegiendo la estructura y aumentando su larga vida útil.



•**INALTERABLE:** gracias a la ausencia de humedad en su interior, la estructura evita su degradación y lo mantiene inalterable en el tiempo.



•**ANTI-BACTERIANO:** Su composición química garantiza una estructura interna perfectamente compacta, desprovista de cavidades o ranuras que faciliten el acceso de gases y líquidos y por tanto de bacterias y agentes infecciosos. Su superficie pulida presenta un efecto fungicida, ya que impide la fijación y proliferación de colonias bacterianas.



•**HIGIÉNICO:** Es muy fácil realizar la limpieza del compacto fenólico por todas sus anteriores características en su conjunto.

## CARACTERÍSTICAS TÉCNICAS MELAMINA HIDRÓFUGA

CARACTERÍSTICAS	RESISTENCIA A LA HUMEDAD
	Superficie lisa y homogénea
	Admite cualquier tipo de recubrimiento decorativo
	Alta resistencia mecánica
	Bajo contenido en Formaldehído
APLICACIONES	Aplicaciones de interior
	En ambientes húmedos, pero no en contacto directo con líquidos
FABRICACIÓN	Tablero fabricado con pequeñas virutas de madera a presión

COMPONENTE	PROPORCIÓN
Madera	85%-88%
Resina Urea	6%-9%
Parafina	0.4%-0.5%
Agua	6%-9%
Formaldehído	<0.008%
Endurecedor	0.4%-0.6%

## CARACTERÍSTICAS TÉCNICAS MELAMINA HIDRÓFUGA

TEST DE REFERENCIA	PROPIEDADES	UNIDADES	ESPESORES (MM)		
			10/13	>13/19	>19/22
EN 323	Densidad	Kg/m <sup>3</sup>	720/680	675/650	640/625
EN 319	Tracción Interna	N/mm <sup>2</sup>	0.45	0.45	0.45
EN 310	Resistencia a flexión	N/mm <sup>2</sup>	18	18	14
EN 310	Módulo de elasticidad	N/mm <sup>2</sup>	2550	2400	2150
EN 317	Hinchamiento en agua 24 H	%	11	10	10
EN 322	Humedad	%	8+/-3	8+/-3	8+/-3
EN 321 / EN 317	Test de envejecimiento acelerado. Hinchamiento después del ensayo cíclico.	%	11	11	10
EN 321 / EN 319	Test de envejecimiento acelerado. Tracción interna después del ensayo cíclico	N/mm <sup>2</sup>	0.25	0.22	0.2
EN 324-1	Longitud y ancho	mm	+/-5	+/-5	+/-5
EN 324-2	Escuadrado	mm / m	+/-2	+/-2	+/-2
EN 324	Rectitud de borde	mm / m	+/-1.5	+/-1.5	+/-1.5
EN 324-1	Espesor	mm	+0.5/-0.3	+0.5/-0.3	+0.5/-0.3

### RECUBRIMIENTO

INTERNA	Porosidad	Grado	Sin porosidad	
INTERNA	Curado	Grado	5	
UNE-EN 14323	Resistencia al vapor de agua	Grado	5	
UNE-EN 14323	Resistencia a las manchas	Grado	5	
	Resistencia a la abrasión	Clase	IP N° vueltas	WR N° vueltas
UNE - EN 14323	=	4	>350	>=1000



Tablero Fenólico



Melamina Hidrófuga

## Complementos Opcionales

COMPLEMENTO	DESCRIPCIÓN
	<b>Cerradura Estándar:</b> con sistema de palanca y bombillo para metal. Destaca su giro de 90° para un cierre rápido de la taquilla. Incorpora un juego de llaves. Se encaja a la puerta de la taquilla de forma segura para garantizar la seguridad de los enseres.
	<b>Cerradura Amaestrada:</b> con sistema de palanca y bombillo para metal. Gira 90° para un cierre rápido de la taquilla. Incorpora un juego de llaves individual y tienen disponible un llave maestra para la apertura de todas las cerraduras instaladas.
	<b>Cerradura Candado:</b> Cerradura de pomo con 180° de giro que bloquea la puerta mediante una palanca de 3 mm de espesor. El candado debe ser de U larga de 4 mm de espesor. No incluye candado.
	<b>Cerradura Monedero:</b> con carcasa y tapa fabricadas en ABS reciclable. El cilindro y pestillo interior están hechos de poliamida reforzada con fibra de vidrio. Sus mecanismos internos están protegidos con grasa marina de alta resistencia. Dispone de 2 llaves de serreta. Cerradura disponible para 1€ y 2€, y para fichas. Es posible la colocación opcional de un cajetín recaudatorio. Esta cerradura es amaestrada.
	<b>Cerradura Monedero para ambientes húmedos con llave de puntos:</b> con carcasa y tapa fabricadas en ABS reciclable. El cilindro y pestillo interior están hechos de poliamida reforzada con fibra de vidrio. Sus mecanismos internos están protegidos con grasa marina de alta resistencia y fabricados con material anticorrosivo para ambientes extremadamente húmedos. Dispone de 2 llaves de puntos. Cerradura disponible para 1€ y 2€, y para fichas. Es posible la colocación opcional de un cajetín recaudatorio. Esta cerradura es amaestrada.
	<b>Cerradura 4 rulinas:</b> el acceso se realiza mediante un código de 4 dígitos y la rotación del pomo para abrir y cerrar. Incluye un sistema de apertura de emergencia mediante el uso de una llave maestra y posibilidad de recuperación del código de usuario en caso de olvido.
	<b>La cerradura electrónica:</b> está especialmente diseñada para funcionar con tarjeta ranurada, 4 dígitos para usuario y 5 para código maestro. Se trata de una sistema modernos y novedoso para cierres de taquillas en instalaciones de vestuario.
	<b>Cerradura APP:</b> Destaca por su tecnología de última instancia, gracias a este sistema los usuarios pueden llegar a desbloquear las taquillas mediante la combinación de smartphone y bluetooth. La cerradura además puede utilizarse con el teclado o desde la app.
	<b>Cerradura Electrónica:</b> cerradura electrónica sencilla que permite a las instalaciones renovarse aportando nuevas características y un nuevo diseño. Posibilita la sustitución de cerraduras de llave o candado tradicionales. Válida para mano izquierda o derecha, adaptada para personas discapacitadas, resistentes al agua y al polvo, fácilmente reprogramables, dispone de alimentación externa para apertura de emergencia, cuatro niveles de administración de código.
	<b>Patas:</b> fabricadas de PVC de 1.5 mm de espesor atornillado a la parte inferior de la taquilla. Eleva la taquilla del suelo para mejorar su limpieza y evitar humedades.
	<b>Zócalo:</b> fabricado de melamina hidrófuga atornillado y clipado a las patas para mayor resistencia. Garantiza la correcta relación del mueble con el suelo.
	<b>Bandejas Extra:</b> compuesta del mismo material que el cuerpo. Divide el espacio horizontalmente para completar su funcionalidad.
	<b>Tarjetero superpuesto:</b> de plástico con adhesivo que se coloca alrededor de la cerradura para ubicar y distinguir las taquillas, dándole un toque innovador y moderno.
	<b>Perchero:</b> disponible en todas las taquillas ropero. Se encuentra colocado en la parte interna. Se atornilla mediante rosca métrica que asegura su fijación e impide que la pieza se suelte con el paso de los años debido a su uso.

# Resumen

DESPIECE	MATERIAL	ESPESOR	ENSAMBLAJE Y CONSTRUCCIÓN	PROPIEDADES	ACABADOS	VENTAJAS
PUERTA	-Melamina Hidrófuga -Compacto fenólico	-19 mm -12 mm	Ensamblaje mediante bisagras de acero inoxidable atornilladas a la puerta	<b>Fenólico:</b> -Anti-humedad -Anti-Bacteriano -Ignífugo -Resistente al desgaste y al rayado -Superficie no porosa -Repele la suciedad  <b>Melamina Hidrófuga:</b> -Bajo contenido en Formaldehído -Admite cualquier tipo de recubrimiento decorativo -Alta resistencia mecánica -Bajo contenido en Formaldehído	-Gran variedad de colores disponibles en la gama de acabados -Propiedad anti-bacteriana -Fácil mantenimiento y limpieza -Duradero y resistente -Superficie libre de porosidad -Soporta químicos domésticos.	-Altamente resistente al desgaste debido a su alta densidad -Ideal para vestuarios y zonas húmedas -Apertura de 95° que facilita la accesibilidad al final de taquilla -Disponible en multitud de colores según acabado. -Combinable tonos lisos o veteados en taquillas de más de una puerta de melamina.
ESTANTES	Aglomerado Hidrófugo	16 mm	Encajados a presión mediante excéntricas a los laterales de taquilla	-Bajo contenido en Formaldehído -Alta resistencia mecánica -Bajo contenido en Formaldehído		-Soporte para almacenar los enseres
LATERALES			Encajados a presión mediante excéntricas a los estantes			-Refuerza y da consistencia a la estructura. -Se diferencian iniciales y de extensión
TRASERA		4 mm	Posibilidad de ir perforada			-Evita la acumulación de humedad -Evita malos olores -Totalmente enmarcada
PATAS	PVC	150 mm alto	Atornillada	-Resistencia al desgaste -Resistencia a la corrosión -Reciclable 100%	Color negro	-Regulable en altura -Eleva la taquilla del suelo -Accesible a la parte inferior de la taquilla mejorando su limpieza y mantenimiento
APOYOS	PVC	-	Adheridos			-Evita rallar la superficie y entrar en contacto directo con el suelo.
BANDEJA EXTRA	Aglomerado hidrófugo	16 mm	Encajada a presión mediante excéntricas a los laterales	-Bajo contenido en Formaldehído -Alta resistencia mecánica -Bajo contenido en Formaldehído	-Gran variedad de colores disponibles en la gama de acabados -Propiedad anti-bacteriana -Fácil mantenimiento y limpieza	-Soporte para almacenar los enseres -Divide y organiza el interior de taquilla
ZÓCALO LATERAL	Melamina Hidrófuga	19 mm	Atornillado y clipado a las patas			-Embellace la parte frontal de la taquilla y lo integra con el conjunto. -Garantiza la correcta relación del mueble con el suelo donde se posa y lo protege de los golpes
ZÓCALO FRONTAL			Mediante tornillería a la parte frontal			-Embellace la parte frontal de taquilla
PERCHERO	Aluminio	Ancho taquilla	Mediante cazoleta atornillada a los laterales			-Permite colgar prentas y todo tipo de enseres. -Accesorio integrado de serie en las taquillas.
ETIQUETA IDENTIFICACIÓN	Adhesivo	2 mm	Adherido alrededor de la cerradura	-Fuerte adherencia -Retirada fácil sin residuos	Color blanco (Consultar otros)	-Ubicar y distingue las taquillas -Permite modificar rápidamente la numeración.
SISTEMAS DE CIERRE	PVC y metal	-	-Encajada a presión o atornillado según el tipo de cierre	-Resistencia al desgaste -Resistencia a la corrosión -Reciclable 100%	Gran variedad de sistemas de cierre	-Permite guardar las pertenencias de forma segura y privada -Protección de enseres y pertenencias antes robos. -Cierre rápido y seguro

## PROPIEDADES TABLERO FENÓLICO Y MELAMINA HIDRÓFUGA



**Hidrófugo**  
Recomendado para zonas de humedad extrema



**Resistente**  
Protege la estructura y aumentando su vida útil



**Inalterable**  
Evita su degradación y es inalterable en el tiempo



**Anti-Bacteriano**  
Impide la fijación y proliferación de bacterias



**Higiénico**  
Fácil mantenimiento y limpieza de la superficie



**Superficie Lisa**  
Fácil mantenimiento y limpieza de la superficie



**Recubrimiento**  
Admite cualquier tipo de recubrimiento



**Resistente**  
Alta resistencia mecánica



**Bajo Contenido en formaldehído**

# ACABADOS

Las taquillas de melamina hidrófuga se encuentran en una amplia gama de colores y acabados. Las puertas frontales pueden ser de melamina con grosor de 19 mm o compacto de 12 mm.

## MELAMINA PARA PUERTAS

Aglomerado de partículas de alta densidad (650 Kg./m<sup>3</sup>) recubierto por una o por ambas caras de melamina decorativa con acabado superficial para una mayor durabilidad frente a la abrasión. Las estructuras están fabricadas de tablero laminado de 19 mm.



Blanco



Cerezo



Acacia



Haya



Nogal 17



Gris Arcilla



Roble Vnza.



Roble HTM



Grafito



Plata



Gris



Terracota



Rosa Pastel



Azul Deep



Gris Arcilla



Verde Oliva



Verde Arcilla

10% incr. (Incr. 20% en despiece)

## COMPACTO PARA PUERTAS

Panel fenólico compacto de 12 mm laminado y compactado a alta presión, el proceso por el cual, la estructura es dotada por una importante rigidez y resistencia al exterior. Disponible compacto 10 mm bajo pedido y sujeto a cantidades mínimas.



Blanco



Gris



Rojo



Azul



Naranja

## TABLERO AGLOMERADO HIDRÓFUGO PARA CUERPOS

Algoomerado hidrófugo, con propiedades antihumedad y niveles bajos de hinchamiento de 16 mm de espesor en color blanco. **Cumple con la normativa europea EN 312:2010.** Posibilidad de ser en un cuerpo individual o extensión.



Blanco





# MANTENIMIENTO Y LIMPIEZA DE LOS PRODUCTOS

## Melamina, Melamina Hidrófuga y Madera



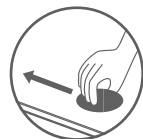
### Proteja la superficie del producto

Utilice los protectores de escritorio para evitar arañazos de los elementos más habituales tales como: ordenador, ratón, bases de teléfonos.



### Nunca utilizar paños de papel

Se recomienda el uso de paños especializados en la limpieza de superficies específicas.



### Evite arrastra objetos

En la medida de lo posible, procure levantar siempre los objetos para moverlos por la mesa.



### Agentes extremos

Evite exponer el producto a altas temperaturas o humedades.



### Evite exponer directamente al sol

Los elementos de madera pueden cambiar su tonalidad al exponerlos directamente al sol, envejeciendo el producto prematuramente.



### Limpieza

Para un mantenimiento periódico, frote con un paño húmedo impregnado en jabón PH neutro, o utilice un producto comercial apto para la madera.



### Evite colocar vasos directamente sobre la tapa del producto

Los elementos húmedos, fríos y calientes, debilitan la pieza dañando el acabado y creando surcos y manchas. Para ello, utilice posavasos o similares.



### Derrames o manchas

En el caso de derrame de algún líquido, séquelo con un paño al instante.

**Agua:** absorba con un paño o esponja.

**Bebidas:** limpie con un paño húmedo y séquelo.

**Tinta:** utilice alcohol, tantas veces como sea necesario.

**Pegamento o esmalte:** suele limpiarse con acetona.

## Metal: acero y aluminio



### Limpieza

Para un mantenimiento periódico, frote con un paño húmedo impregnado en jabón PH neutro, o utilice un producto comercial apto para la madera.



### Evite mojar o humedecer

Evite mojar o humedecer las partes móviles o mecanismos.



### Pulidos y cromados

Una limpieza excesiva puede alterar la caja de recubrimiento del metal.

**Aluminio pulido:** pasar paño de algodón seco para restablecer el brillo inicial.

**Cromados:** utilizar un poco de producto lavavajillas.

## Compacto Fenólico



### Proteja la superficie

Utilice los protectores de escritorio para evitar arañazos de los elementos más habituales tales como: ordenador, ratón, bases de teléfonos.



### Limpieza

Para un mantenimiento periódico, frote con un paño húmedo impregnado en jabón PH neutro, o utilice un producto comercial apto para la madera.

## Plásticos y lacados.



### Limpieza

Para un mantenimiento periódico, frote con un paño húmedo impregnado en jabón PH neutro, o utilice un producto comercial apto para la madera.



### Limpieza Ruedas

Las ruedas deben limpiarse cada cierto tiempo para evitar que la suciedad bloquee el rodamiento.



# ¿Qué es LEED?

## What's LEED?

LEED, son las siglas Leadership in Energy & Environmental Design (Directiva en energía y diseño ambiental). Se trata de un sistema de certificación de edificios sostenibles, desarrollado por el consejo de construcción verde de EE.UU.

LEED, stands for Leadership in Energy & Environmental Design (Directive on energy and environmental design). It is a certification system for sustainable buildings, developed by the green building council of the United States.

## Filosofía LEED · LEED Philosophy

La certificación LEED representa una cultura, una forma de entender la vida y el trabajo: Una filosofía que contribuye a aumentar la productividad, generando un entorno saludable y amigable para los trabajadores, permitiendo a su vez, una reducción de las emisiones de CO<sub>2</sub> a la atmósfera, la conservación del agua o la reducción de los residuos, durante todo el proceso productivo.

LEED certification represents a culture, a way of understanding life and work: A philosophy that contributes to increasing productivity, generating a healthy and friendly environment for workers, while allowing a reduction of CO<sub>2</sub> emissions to the atmosphere, water conservation or the reduction of waste, throughout the production process.

## Propósitos · Purposes

Definir "Edificio Sostenible" estableciendo un estándar de medición común.  
Promover prácticas de proyecto integradoras y para la totalidad del edificio.  
Reconocer el liderazgo medioambiental en la industria del medio construido.  
Estimular la competencia en Sostenibilidad.  
Elevar la apreciación del consumidor sobre los beneficios que aportan los edificios sostenibles.

Define "Sustainable Building" by establishing a common measurement standard.  
Promote integrative project practices and for the entire building.  
Recognize environmental leadership in the built environment industry.  
Stimulate competition in Sustainability.  
Raise the consumer's appreciation of the benefits provided by sustainable buildings.

## Beneficios · Benefits

### REDUCE:

El impacto ambiental  
Descenso del uso de energía 20-25%.  
Descenso de emisiones de CO<sub>2</sub> 33%.  
Descenso del uso del agua 40-50 %.  
Descenso del residuo sólido 25%.

### AUMENTA:

20% El rendimiento de los usuarios.  
2-15% Incremento de la productividad.  
Incremento en la producción.  
Incremento en ventas.  
Imagen de marca.

### REDUCE:

The environmental impact  
Decrease in energy use 20 - 25%.  
Decrease in CO<sub>2</sub> emissions by 33%.  
Drop in water use 40 - 50%.  
Descent of the solid residue 25%.

### INCREASE:

20% The performance of the users.  
2-15% Increase in productivity.  
Increase in production  
Increase in sales  
Brand image.

## Categorías · Categories

LEED NC: Nuevas construcciones (New Construction).  
LEED EB: Edificios existentes. Funcionamiento y mantenimiento (Existing Building).  
LEED CI: Interiores comerciales. Remodelación (Commercial interiors).  
LEED CS: Fachadas y estructuras (Core & Shell).  
LEED ND: Desarrollos de urbanismo (Neighborhood Development).

# LIMÓBEL

En Sistemas Limobel, compartimos la filosofía LEED, por eso nuestros productos permiten la obtención de puntos LEED en 3 de los 6 estándares existentes, otorgando una mejora ambiental en el lugar y ayudando a la obtención de puntos en el proceso de certificación de los edificios donde se instale nuestro mobiliario.

In Sistemas Limobel, we share the LEED philosophy, that's why our products allow the obtaining of LEED points in 3 of the 6 existing standards, granting an environmental improvement in the place and helping to obtain points in the certification process of the buildings where our furniture is installed.



## Producción y diseño

Nuestros productos han sido diseñados para fabricarse con un 60% de materiales reciclados, limitando el uso de sustancias peligrosas. Acero y maderas reciclables en un 100%. Componentes volátiles orgánicos. Embalajes realizados en cartón reciclado. Tintas de impresión en base de agua sin disolventes.



## Production and design

Our products have been designed to be manufactured with 60% recycled materials, limiting the use of dangerous substances. Steel and 100% recyclable woods. Volatile organic components Packaging made of recycled cardboard. Printing inks on water base without solvents.



## Uso

Garantías de uso con larga vida útil. Posibilidad de sustitución y reposición de las partes. Fácil mantenimiento y limpieza del producto.



## Use

Guarantees of use with long useful life. Possibility of replacement and repositioning of the parts. Easy maintenance and cleaning of the product.



## Eliminación y reciclaje

Alto grado de reciclabilidad. Todo nuestro mobiliario permite una rápida y fácil separación de componentes. Sistema de reutilización de embalajes, evitando la generación de residuos contaminantes.



## Disposal and recycling

High degree of recyclability All our furniture allows a quick and easy separation of components. Reuse system for packaging, avoiding the generation of contaminant residues.



## Transporte

Sistema desmontable empaquetado mediante volúmenes que facilitan la optimización del espacio, reduciendo el gasto de energía y la contaminación.



## Transport

Removable system packaged by volumes that facilitate the optimization of space, reducing energy expenditure and pollution.

Nuestros proveedores cumplen con los certificados FSC Y PEFC que conceden la certeza de adquirir productos forestales, como madera y papel, provenientes de un bosque gestionado de modo sostenible.

Además, nuestros productos cuentan con certificados de calidad ISO en Sistemas de Gestión Ambiental, Eco-diseño de productos, Declaración ambiental de producto, eco-etiquetas y Sistema de Gestión de Calidad.

Our suppliers comply with the FSC and PEFC certificates that grant the certainty of acquiring forest products, such as wood and paper, from a sustainably managed forest.

In addition, our products have ISO quality certificates in Environmental Management Systems, Product Ecodesign, Environmental Product Declaration and Ecolabels, and Quality Management System.



# LIMÓBEL

[www.limobelinwo.com](http://www.limobelinwo.com)

Ctra. Ciudad Real - Valdepeñas, km 40  
13179 · Pozuelo de Calatrava · Ciudad Real  
Tel.: +34 926 840 678 · Email: [info@sistemaslimobel.com](mailto:info@sistemaslimobel.com)