

LIMÓBEL

F I C H A T É C N I C A

HEAVEN V.2



DESCRIPCIÓN TÉCNICA | HEAVEN V.2.

DESCRIPCIÓN

Limobel Inwo presenta la mesa Heave Office como una forma revolucionaria para trabajar en los entornos operativos. Destaca por su **filosofía comprometida para el bienestar de los usuarios**, cuidando su espalda tanto de pie como sentado. Su compromiso en diseño funcional está pensando para cuidar la salud y la energía durante la jornada laboral, generando una estética visual minimalista, **encaminada entre la tradición y la tecnología**.

Patas en tres tramos de altura, acabadas en acero laminado en frío de 2 mm de espesor. Su acabado se realiza con pintura epoxi blanca, electrostática y polimerizada que protege la estructura de agentes externos y roces.



Mando sencillo y discreto, de color negro, unido a la parte inferior del tablero. Controla la altura de la mesa con botones de subida y bajada.

Tapa de aglomerado bilaminado en melamina de 25 mm. Disponible la opción en laminado de alta presión o fenólico de 12 mm de espesor.



Mando

Apoyos paralelos a la mesa, con base sólida y resistente de 600 mm de largo y 80 mm de ancho, provista de tacos niveladores regulables en altura máxima de 15 mm.



Regulación en altura para adaptarse a la necesidad del usuario enfocándose en su bienestar y salud.

ESTRUCTURA

La **mesa Heaven V.2.** está estructurada mediante un sistema motorizado que permite su **regulación en altura** mediante motores eléctricos incrementando su funcionalidad. La altura que puede llegar a alcanzar oscila entre 1250 y 600 mm. La mesa está formada por una estructura de tubo de acero laminado en frío de 2 mm de espesor que confiere una asombrosa firmeza pudiendo soportar un peso máximo de 200kg.

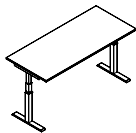
En su parte inferior se encuentran las bases paralelas provistas de apoyos de 600 x 80 mm. Esta estructura sufre un proceso de desengrase y fosfatado amorfo para aplicar posteriormente una pintura epoxi electrostática y polimerizadas al horno a 200°C, manteniendo **la estructura protegida ante agentes externos y roces durante años**.

La **mesa Heaven V.2.** destaca por su **increíble funcionalidad** elevadora, confiriendo un espacio de trabajo dinámico. Debido a su regulación en altura, se crea un espacio sofisticado para trabajar individualmente o en equipo. Gracias a su adaptabilidad se **genera una nueva forma de trabajo** favoreciendo la comunicación y la productividad.

Su **estilo contemporáneo y actual** es compatible con los accesorios de electrificación para ampliar su funcionalidad mediante vértebras, tapas pasacables o bandejas de electrificación entre otros, que ayudan a recoger todo el cableado y evitan el desorden visual, constituyendo una **mesa ordenada y limpia**.

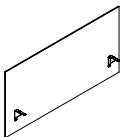
MEDIDAS | HEAVEN V.2.

Recta Fondo 800



ANCHO	FONDO
1800	800
1600	800
1400	800
1200	800

Separador Tapizado



ANCHO	FONDO	ALTO
1700	650	30
1500	650	30
1300	650	30
1100	650	30

COMPLEMENTOS OPCIONALES

PORTA CPU MÓVIL



Sistema de electrificación que facilita el transporte de la CPU de manera cómoda y sencilla con ruedas fabricadas de **poliuterano de color negro** que facilita su transporte, gracias a su configuración de ruedas, se convierte en un objeto **portátil** de rápido manejo. Fabricada en **chapa de acero laminado** en frío, con bajo contenido en carbono de 1.5 mm de espesor. Está pintada del mismo color que la estructura y provista de **respiración lateral**, para una mejor refrigeración del dispositivo.

BANDEJA ELECTRIFICACIÓN VISTA



Electrificación horizontal, para recoger todos los sistemas de cableados que van hacia la mesa y permite un fácil acceso. Se puede encontrar en varias medidas en proporción con el fondo de la mesa entre **1695 x 180 x 120 y 1095 x 180 x 120 mm**. Con un grosor de 1.5 mm. Fabricado en chapa metálica disponible en varios colores de gama (consultar muestrario) para unificar la estética del conjunto. Consultar colores y acabados.

BANDEJA ELECTRIFICACIÓN SIMPLE



Se trata de una **bandeja portacables** que recoge todos los utensilios de cables para su fácil acceso. El sistema cuenta con aberturas para ser atornillado al tablero. Tiene unas medidas entre **1400 x 120 x 100 y 340 x 120 x 100 mm**. Se compone puramente en un material metálico disponible en diferentes colores entre ellos los estándar (blanco y negro) y otros como Terracota, Gris, Azul turquesa, entre otros (10% incr. / incr. 20% en despiece).

PASACABLES REDONDO



Sistema de electrificación circular para el paso del cableado desde el suelo hasta el sobre. La estructura tiene un diámetro de 70 mm con una altura total de 23 mm. La tecnología **Push Slide** permite acceder al cableado de forma segura y a su vez ocultar el cableado para una mayor discreción del sistema eléctrico. La apariencia del pasacables le otorga una estética **amable y ordenada** a todo el conjunto. Fabricado de **plástico** disponible en color blanco y gris.

VERTEBRA



Sistema de recubrimiento para la electrificación vertical que se usa para ocultar el cableado y guiarlo desde el suelo hasta la tapa de manera articulada. Dota de limpieza y sencillez al conjunto incorporable a puestos individuales. Se pueden encontrar en varios colores entre **blanco, plata y cromo; fabricado en PVC**. El sistema de montaje resulta un conjunto de varias piezas modulares que se unen entre sí mediante ranuras y pestañas con una longitud total de **70 mm de largo**, una gran ventaja del sistema modular es la posibilidad de reducir la longitud de la vertebra (Cada módulo con una longitud de 50 mm de ancho). El sistema se une a una **pletina** y esta a su vez, a la mesa mediante tornillería. En el otro extremo se coloca la placa base o pie de vertebra, esta placa base contiene unas pegatinas de **fieltro de 10x10 mm** que se adhieren para no dañar la superficie del suelo.

COMPLEMENTOS OPCIONALES

TAPA PASACABLES RECTANGULAR ECO



Consiste en un **sistema de electrificación horizontal abatible (sin cepillo)** que se utiliza para el paso del cableado desde bandeja hasta el sobre. Mediante la **tapa longitudinal** abatible se puede acceder a la electrificación desde la parte superior de la mesa. La tapa pasacables está disponible en una medida de **240 x 100 mm**. Fabricada de acero, se puede encontrar en **blanco y plata** que refuerzan el estilo de la mesa otorgando un aspecto limpio y ordenado.

TAPA PASACABLES RECTÁNGULAR



Tapa pasacables abatible (**con cepillo**) fabricada de chapa de acero, formada con un bastidor de acero laminado en frío de 1 mm. Pintada con pintura epoxi blanco o plata. Disponible en unas medidas entre **240 x 100 mm y 285 x 120 mm**. La anchura del cepillo es de 17,10 mm. El sistema de montaje se hace a través de la fijación de esta al tablero mediante pestañas plegadas y atornilladas al marco interno.

TAPA PASACABLES RECTANGULAR DOS CARAS



Electrificación horizontal con cepillo especial para mesas de reunión, consiste en una tapa pasacables con doble cepillo en sus laterales que se utiliza para el paso del cableado desde la bandeja hasta el sobre. El **cepillo** de pelo sintético y resistente, sujeta y divide el cableado para una mejor organización del conjunto. La estructura tiene unas medidas entre **320 x 135 mm y 600 x 135 mm**, disponible en aluminio y blanco.

TAPA PASACABLES RECTANGULAR MADERA



Electrificación horizontal abatible que se utiliza para el paso del cableado desde la bandeja hasta el sobre. Mediante el abatimiento de la tapa longitudinal **bilaminada en melamina**, se puede acceder de manera fácil y cómoda al apartamento eléctrica. Disponible en varios acabados. *Consultar colores de gama. Sus medidas oscilan entre **285 x 120 mm y 330 x 110 mm**. El sistema de montaje se hace a través de la fijación de esta al tablero mediante pestañas plegadas y atornilladas al marco interno. Gracias a su sistema de frenado en el abatimiento, la tapa no sufre golpes fuertes al cerrarse.

TAPA PASACABLES RECTANGULAR ABS



Consiste en un **sistema de electrificación horizontal abatible** que se utiliza para el paso del cableado desde bandeja hasta el sobre, accediendo a la electrificación desde la parte superior de la mesa.

La tapa pasacables tiene unas medidas de **236 x 105 mm**. Su material ABS se caracteriza por su dureza y tenacidad. Siendo resistente ante impactos. Se puede encontrar en **blanco, plata, grafito y negro** que refuerzan el estilo de la mesa. Encajado a presión en el cajeado de la tapa.

CAJA MULTITOMA + KIT DE DATOS



Caja multitoma de electrificación fabricado en PVC, aplicable en mesas operativas y diseñado para ser instalado sin herramientas. Con medidas de **320 x 130 x 100 mm** compuesta por la multitoma con el cableado necesario para un funcionamiento íntegro. El Kit incluye: Caja basket, 2 RJ45, 3 schukos, 1 cable de alimentación de 1,5 metros, 2 cables de conexión para RJ.

COMPLEMENTOS OPCIONALES

MULTITOMA + KIT DE DATOS



Sistema de electrificación multitoma de enchufes especial con la posibilidad de conectar cables de carga USB y Ethernet. Con medidas de 350 x 45 x 45 mm

POWER DESK UP



Equipado con 2 enchufes de 230 V y un cargador USB doble (1 x 5 V-2,4 A y 1 x USB C 5,0 V – 3,1 A – 15,5 W). Incluye 2 abrazaderas para escritorios de 0 a 50 mm de grosor. Fácil de sujetar desde arriba, con cable fijo de 1 metro y enchufe eGST. Colores en blanco y negro.

POWER SPOT



Una unidad empotrada redonda con 1 enchufe de 230 V, 1 cargador USB A+C y extensión USB C. La extensión USB C Charge permite añadir alimentación USB desde debajo del escritorio para otro dispositivo. Tamaño de montaje: Ø60 mm, con cable de 1,7 metros y enchufe eGST. Colores en Blanco y negro.

KEY STONE RJ45



Conector hembra RJ45 a hembra RJ45, conexión 1:1, CAT6A para puertos Keystone de 19,2 x 14,9 mm, dimensiones: 35,2 x 17,1 x 21,2 mm. Los conectores Keystone se pueden usar en los puertos vacíos de Desk Up y Desk In. Colores en blanco, negro y aluminio.

KEY STONE USB-C



Conexión USB C hembra a hembra, para puertos Keystone de 19,2 x 14,9 mm. Dimensiones: 35,2 x 17,3 x 22,3 mm. Voltaje máximo: 60 vatios. Velocidad: 10 Gbp/s. Los conectores Keystone se pueden usar en los puertos vacíos de Desk Up y Desk In. Colores en blanco y negro

SUCKOS DE 3 - 6 CONEXIONES



Con entrada y salida eGST® para conectar cualquier longitud de cable de alimentación o acoplamiento.

CABLE PATCH EGST



Cable de conexión regleta-regleta con acoplamiento macho-hembra para instalación enchufable de cable PVC H05VV-F de 3 polos 3G1,5 mm² con clasificación Eca CPR. Cumplen con la norma NEN 1010:2015.

COMPLEMENTOS OPCIONALES

CABLE CONNECTING EGST



Cable de conexión contiene un enchufe acodado con toma de tierra y un conector Filex eGST® hembra, conectados a un cable flexible de PVC H05VV-F de 3 polos 3G1,5 mm² con clasificación Eca CPR. Disponibles en longitudes estándar de 0,5 a 10 metros. Cumplen con la norma NEN 1010:2015.

EGST SPLITTER 3



Lado del enchufe 1: eGST® – 3 pines – hembra. Conector lados 2 y 3: eGST® – 3 pines – macho.

EGST SPLITTER 4



Lado del enchufe 1: eGST® – 4 pines – hembra. Conector lados 2 y 4: eGST® – 4 pines – macho

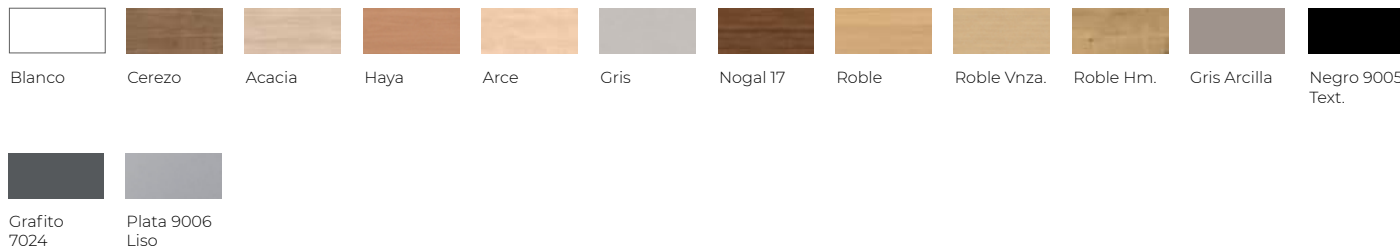
BRAZOS PARA MONITORES



Los brazos para monitores ofrecen flexibilidad y ergonomía en el trabajo. Disponibles en modelos individual, doble, compacto, triple y cuádruple, soportan pantallas de hasta 40" y pesos de 1 a 9 kg por brazo. Disponible en plata (RAL 9023), blanco (RAL 9016) y negro (RAL 9017), con ajuste de altura de 133 a 415 mm y alcance de 67 a 764 mm. Permiten rotación de $\pm 90^\circ$ (hasta 180°), oscilación similar, inclinación de $+75^\circ$ a -25° y giro de 360° . Se instalan con abrazadera para mesas de 10 a 85 mm de grosor. Fabricados con aluminio y acero reciclados, cumplen con certificaciones de ergonomía y seguridad EN ISO 9241-5 y ANSI/BIFMA x5.5.

ACABADOS | Melamina

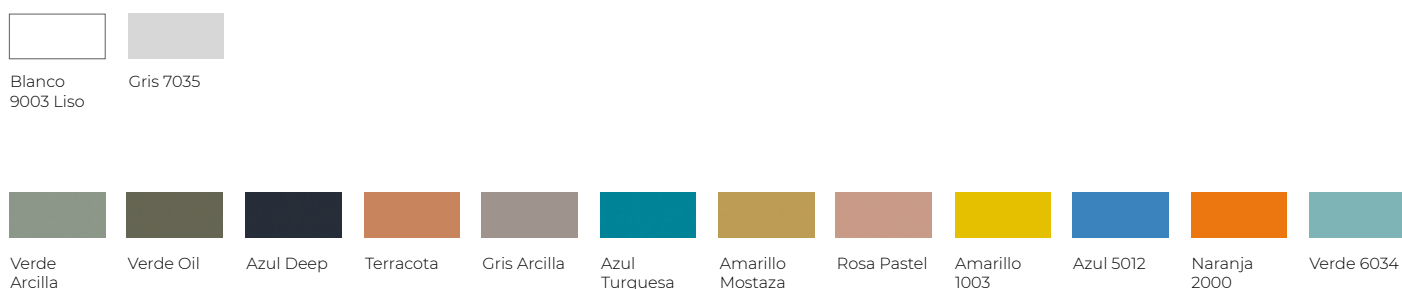
Las mesas Heaven Office tienen una gran variedad de acabados de aglomerado en melamina con 25 mm de espesor. Su composición es resistente y de fácil mantenimiento, alargando la vida útil de la estructura.



ACABADOS | Metálicos

Los acabados metálicos se encuentran en una gran variedad de colores metálicos para combinar en sus estructura, faldones y tapas.

*Consultar disponibilidad de otros colores



*10% incr. (incr. 20% en despiece)



MANTENIMIENTO Y LIMPIEZA DE LOS PRODUCTOS

Melamina y madera



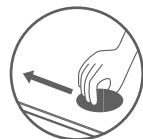
Proteja la superficie del producto

Utilice los protectores de escritorio para evitar arañazos de los elementos más habituales tales como: ordenador, ratón, bases de teléfonos.



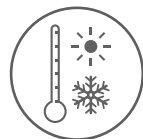
Nunca utilizar paños de papel

Se recomienda el uso de paños especializados en la limpieza de superficies específicas.



Evite arrastra objetos

En la medida de lo posible, procure levantar siempre los objetos para moverlos por la mesa.



Agentes extremos

Evite exponer el producto a altas temperaturas o humedades.



Evite exponer directamente al sol

Los elementos de madera pueden cambiar su tonalidad al exponerlos directamente al sol, envejeciendo el producto prematuramente.



Limpieza

Para un mantenimiento periódico, frote con un paño húmedo impregnado en jabón PH neutro, o utilice un producto comercial apto para la madera.



Evite colocar vasos directamente sobre la tapa del producto

Los elementos húmedos, fríos y calientes, debilitan la pieza dañando el acabado y creando surcos y manchas. Para ello, utilice posavasos o similares.



Derrames o manchas

En el caso de derrame de algún líquido, séquelo con un paño al instante.

Agua: absorba con un paño o esponja.

Bebidas: limpie con un paño húmedo y séquelo.

Tinta: utilice alcohol, tantas veces como sea necesario.

Pegamento o esmalte: suele limpiarse con acetona.

Metal: acero y aluminio



Limpieza

Para un mantenimiento periódico, frote con un paño húmedo impregnado en jabón PH neutro, o utilice un producto comercial apto para la madera.



Evite mojar o humedecer

Evite mojar o humedecer las partes móviles o mecanismos.



Pulidos y cromados

Una limpieza excesiva puede alterar la caja de recubrimiento del metal.

Aluminio pulido: pasar paño de algodón seco para restablecer el brillo inicial.

Cromados: utilizar un poco de producto lavavajillas.



Proteja la superficie de la mesa.

Utilice los protectores de escritorio para evitar arañazos de los elementos más habituales tales como: ordenador, ratón, bases de teléfonos.



Evite arrastrar objetos

En la medida de lo posible, procure levantar siempre los objetos para moverlos por la mesa.



Limpieza

Para un mantenimiento periódico, frote con un paño húmedo impregnado en jabón PH neutro, o utilice un producto comercial apto para la madera.

Plásticos y lacados.



Limpieza

Para un mantenimiento periódico, frote con un paño húmedo impregnado en jabón PH neutro, o utilice un producto comercial apto para la madera.



Limpieza Ruedas

Las ruedas deben limpiarse cada cierto tiempo para evitar que la suciedad bloquee el rodamiento.



¿Qué es LEED?

What's LEED?

LEED, son las siglas Leadership in Energy & Environmental Design (Directiva en energía y diseño ambiental). Se trata de un sistema de certificación de edificios sostenibles, desarrollado por el consejo de construcción verde de EE.UU.

LEED, stands for Leadership in Energy & Environmental Design (Directive on energy and environmental design). It is a certification system for sustainable buildings, developed by the green building council of the United States.

Filosofía LEED · LEED Philosophy

La certificación LEED representa una cultura, una forma de entender la vida y el trabajo: Una filosofía que contribuye a aumentar la productividad, generando un entorno saludable y amigable para los trabajadores, permitiendo a su vez, una reducción de las emisiones de CO₂ a la atmósfera, la conservación del agua o la reducción de los residuos, durante todo el proceso productivo.

LEED certification represents a culture, a way of understanding life and work: A philosophy that contributes to increasing productivity, generating a healthy and friendly environment for workers, while allowing a reduction of CO₂ emissions to the atmosphere, water conservation or the reduction of waste, throughout the production process.

Propósitos · Purposes

- Definir "Edificio Sostenible" estableciendo un estándar de medición común.
- Promover prácticas de proyecto integradoras y para la totalidad del edificio.
- Reconocer el liderazgo medioambiental en la industria del medio construido.
- Estimular la competencia en Sostenibilidad.
- Elevar la apreciación del consumidor sobre los beneficios que aportan los edificios sostenibles.

Beneficios · Benefits

REDUCE:

- El impacto ambiental
- Descenso del uso de energía 20-25%.
- Descenso de emisiones de CO₂ 33%.
- Descenso del uso del agua 40-50 %.
- Descenso del residuo sólido 25%.

AUMENTA:

- 20% El rendimiento de los usuarios.
- 2-15% Incremento de la productividad.
- Incremento en la producción.
- Incremento en ventas.
- Imagen de marca.

REDUCE:

- The environmental impact
- Decrease in energy use 20 - 25%.
- Decrease in CO₂ emissions by 33%.
- Drop in water use 40 - 50%.
- Descent of the solid residue 25%.

INCREASE:

- 20% The performance of the users.
- 2-15% Increase in productivity.
- Increase in production
- Increase in sales
- Brand image.

Categorías · Categories

- LEED NC: Nuevas construcciones (New Construction).
- LEED EB: Edificios existentes. Funcionamiento y mantenimiento (Existing Building).
- LEED CI: Interiores comerciales. Remodelación (Commercial interiors).
- LEED CS: Fachadas y estructuras (Core & Shell).
- LEED ND: Desarrollos de urbanismo (Neighborhood Development).

LIMÓBEL

En Sistemas Limobel, compartimos la filosofía LEED, por eso nuestros productos permiten la obtención de puntos LEED en 3 de los 6 estándares existentes, otorgando una mejora ambiental en el lugar y ayudando a la obtención de puntos en el proceso de certificación de los edificios donde se instale nuestro mobiliario.

In Sistemas Limobel, we share the LEED philosophy, that's why our products allow the obtaining of LEED points in 3 of the 6 existing standards, granting an environmental improvement in the place and helping to obtain points in the certification process of the buildings where our furniture is installed.



Producción y diseño

Nuestros productos han sido diseñados para fabricarse con un 60% de materiales reciclados, limitando el uso de sustancias peligrosas. Acero y maderas reciclables en un 100%. Componentes volátiles orgánicos. Embalajes realizados en cartón reciclado. Tintas de impresión en base de agua sin disolventes.



Production and design

Our products have been designed to be manufactured with 60% recycled materials, limiting the use of dangerous substances. Steel and 100% recyclable woods. Volatile organic components Packaging made of recycled cardboard. Printing inks on water base without solvents.



Uso

Garantías de uso con larga vida útil. Posibilidad de sustitución y reposición de las partes. Fácil mantenimiento y limpieza del producto.



Use

Guarantees of use with long useful life. Possibility of replacement and repositioning of the parts. Easy maintenance and cleaning of the product.



Eliminación y reciclaje

Alto grado de reciclabilidad. Todo nuestro mobiliario permite una rápida y fácil separación de componentes. Sistema de reutilización de embalajes, evitando la generación de residuos contaminantes.



Disposal and recycling

High degree of recyclability All our furniture allows a quick and easy separation of components. Reuse system for packaging, avoiding the generation of contaminant residues.



Transporte

Sistema desmontable empaquetado mediante volúmenes que facilitan la optimización del espacio, reduciendo el gasto de energía y la contaminación.



Transport

Removable system packaged by volumes that facilitate the optimization of space, reducing energy expenditure and pollution.

Nuestros proveedores cumplen con los certificados FSC Y PEFC que conceden la certeza de adquirir productos forestales, como madera y papel, provenientes de un bosque gestionado de modo sostenible.

Además, nuestros productos cuentan con certificados de calidad ISO en Sistemas de Gestión Ambiental, Eco-diseño de productos, Declaración ambiental de producto, eco-etiquetas y Sistema de Gestión de Calidad.

Our suppliers comply with the FSC and PEFC certificates that grant the certainty of acquiring forest products, such as wood and paper, from a sustainably managed forest.

In addition, our products have ISO quality certificates in Environmental Management Systems, Product Ecodesign, Environmental Product Declaration and Ecolabels, and Quality Management System.



LIMÓBEL

Ctra. Ciudad Real - Valdepeñas, Km 40 13179
Pozuelo de Calatrava · Ciudad Real
Email: Info@sistemaslimobel.com
Tel.: +34 926 840 678

www.limobelinwo.com